



Une propriété  **COGECO**  
Diffusion

# ***Résultats PPM***

Marchés Montréal franco et anglo | Été 2011

13 semaines : 30 mai au 28 août 2011

*Données publiées le 8 septembre 2011*



# Contenu du document

## Résultats PPM à Montréal

• <a href="#">Période, couverture géographique et actualité</a>	3
• <a href="#">Résultats Montréal franco</a>	5
Portées, parts de marché, courbes d'écoute, profils des stations	
• <a href="#">Palmarès des émissions, Montréal franco</a>	25
• <a href="#">Analyse des faits saillants GFR, Montréal franco</a>	29
• <a href="#">Résultats Montréal anglo</a>	33
Portées, parts de marché, courbes d'écoute, profils des stations	
• <a href="#">Palmarès des émissions, Montréal anglo</a>	51
• <a href="#">Analyse des faits saillants GFR, Montréal anglo</a>	55
• <a href="#">Liste des stations représentées par GFR</a>	57
• <a href="#">Annexe</a>	
Calendrier 2011-2012 de publication de données PPM	60

# Période d'analyse | Actualité



## Période d'analyse

Les résultats présentés couvrent les 13 semaines, entre le 30 mai et le 28 août 2011 (été 2011).

## Échantillon

- 400 foyers Montréal Franco.
- 400 foyers Montréal Anglo.
- Près de 900 panelistes par marché.

## Couverture géographique

- Les résultats sont obtenus pour le marché de **Montréal central**.
- La **population francophone** 2 ans + équivaut à 2 942 000 personnes et celle **anglophone** équivaut à 837 000 personnes.
- Le rayonnement total est aussi disponible.

## Actualité

Durant la période d'analyse, certains éléments de l'actualité auront influencé l'écoute de la radio, notamment :

### Sur la scène internationale :

- Tuerie en Norvège;
- Crise de la dette aux US;
- Émeutes à Londres;
- Guerre à Tripoli.

### Sur la scène nationale :

- Politique : Décès de Jack Layton, conflit au Parti Québécois;
- Légal : Acquittement de Guy Turcotte déclaré non responsable criminellement;
- Réseau routier : Travaux sur les ponts de Montréal, Effondrement d'une poutre du tunnel Ville-Marie;
- Période estivale : Festivals à Montréal (Jazz, Francofolies, Juste pour Rire), U2 à Montréal;
- Sports : Grand Prix de F1 à Montréal, échanges des joueurs autonomes dans la LNH, retour des Jets à Winnipeg, Coupe Rogers;
- Météo : Ouragan Irene.

### A Groupe Force Radio:

- Dévoilement de la nouvelle programmation des stations de Cogeco;
- Cogeco lance la nouvelle station The Beat et Radio Circulation.



# Résultats PPM | **Marché Montréal franco**

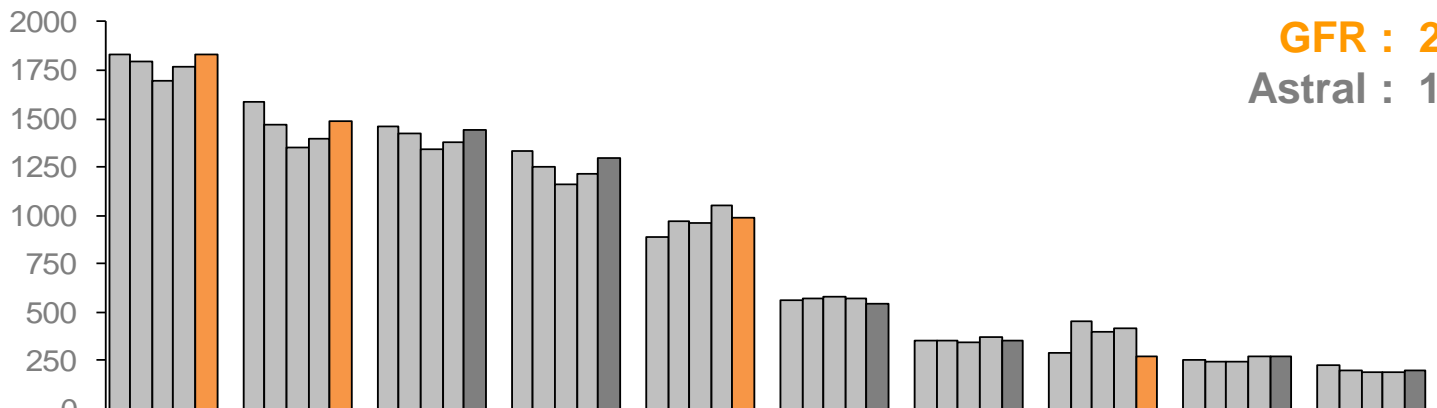


# Portée centrale (000) / Montréal franco / T2+ Force Radio



- La radio rejoint 95,8 % de la population francophone chaque semaine.
- Le temps moyen d'écoute par auditeur est de 12,1 heures par semaine.

**GFR : 2 466 000**  
**Astral : 1 983 000**



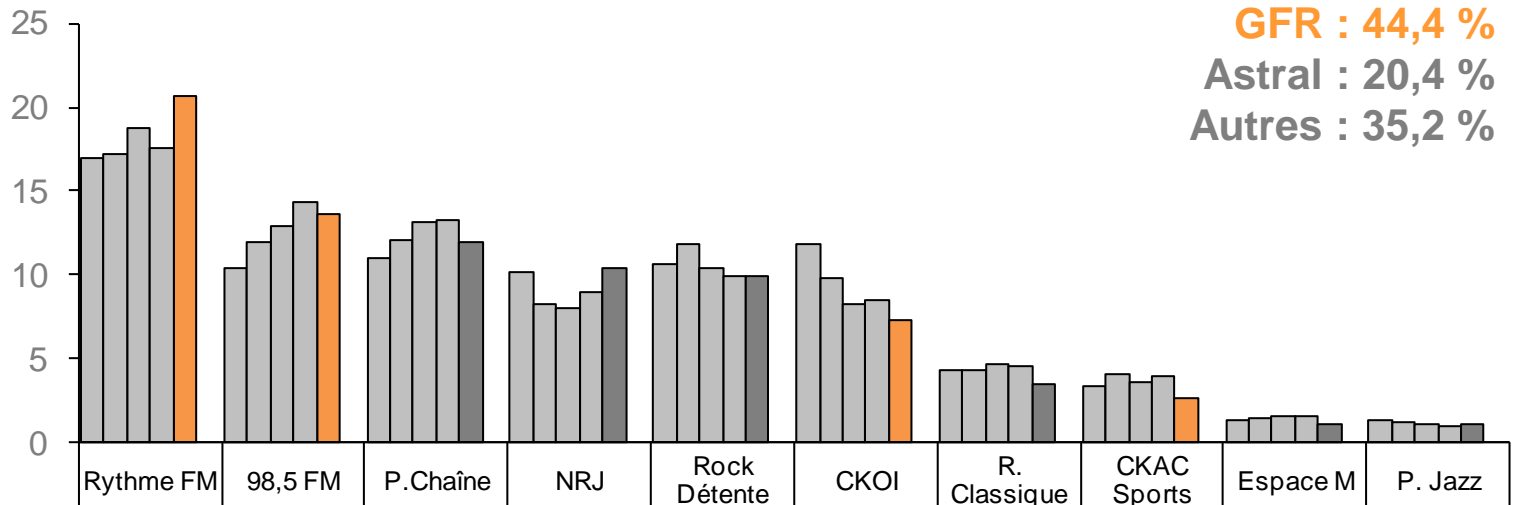
	Rythme FM	CKOI	Rock Détente	NRJ	98.5 FM	P. Chaîne	R. Classique	CKAC Sports	Espace M	P. Jazz
■ Été 2010	1 835	1 587	1 464	1 331	890	558	350	294	251	224
▣ Aut 2010	1 792	1 472	1 426	1 254	968	574	349	453	248	198
▣ Hiver 2011	1 698	1 349	1 341	1 156	959	578	348	395	246	192
▣ Print 2011	1 766	1 398	1 377	1 219	1 053	570	375	418	276	187
■ Été 2011	1 835	1 491	1 445	1 296	990	540	357	272	270	199
Var % Été11/Été10	0.0%	-6.0%	-1.3%	-2.6%	11.2%	-3.2%	2.0%	-7.5%	7.6%	-11.2%



# Parts des heures d'écoute (%)

## Montréal franco /T2 +

- Les heures totales d'écoute du marché sont stables versus le printemps 2011.



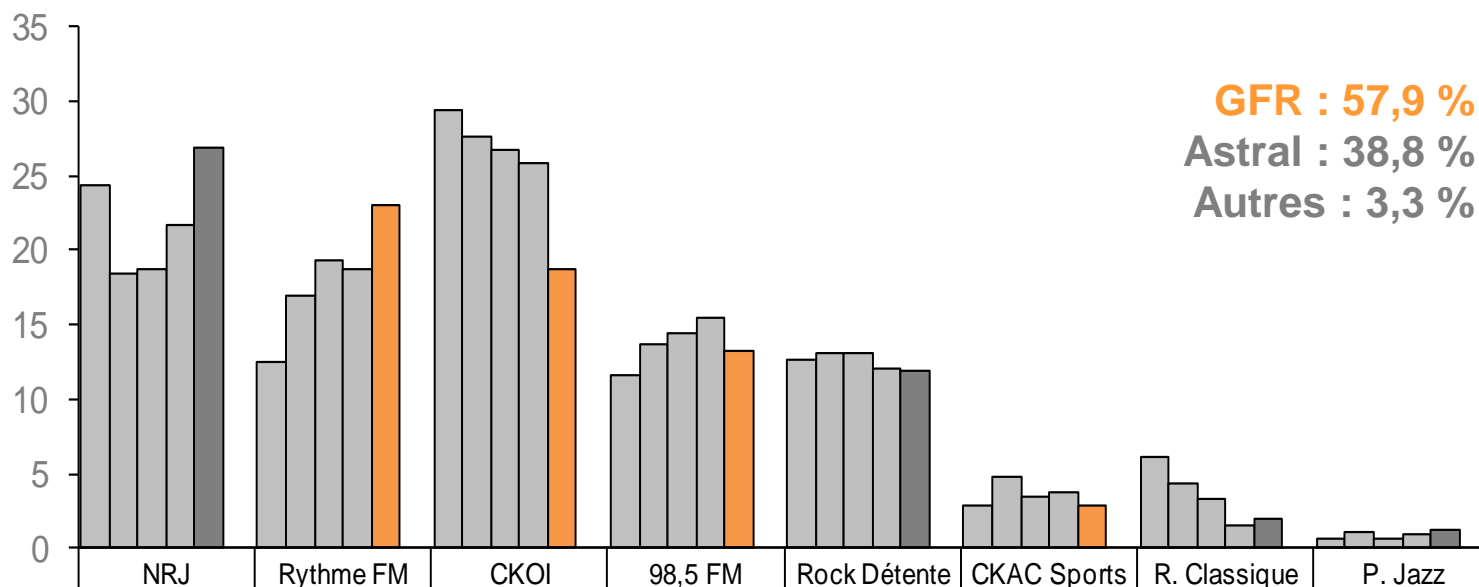
**GFR : 44,4 %**  
**Astral : 20,4 %**  
**Autres : 35,2 %**

	Rythme FM	98,5 FM	P. Chaîne	NRJ	Rock Détente	CKOI	R. Classique	CKAC Sports	Espace M	P. Jazz
■ Été 2010	17.0	10.4	11.0	10.2	10.6	11.8	4.3	3.4	1.4	1.4
■ Aut 2010	17.2	12.0	12.1	8.3	11.8	9.8	4.3	4.1	1.5	1.2
■ Hiver 2011	18.8	12.9	13.2	8.0	10.4	8.3	4.7	3.6	1.6	1.1
■ Print 2011	17.6	14.3	13.3	9.0	9.9	8.5	4.6	4.0	1.6	1.0
■ Été 2011	20.7	13.6	12.0	10.4	9.9	7.3	3.5	2.7	1.1	1.1
Var % Été11/Été10	21.8%	30.8%	9.1%	2.0%	-6.6%	-38.1%	-18.6%	-20.6%	-21.4%	-21.4%



# Parts de marché commerciales (%)

## Montréal franco / A18-34

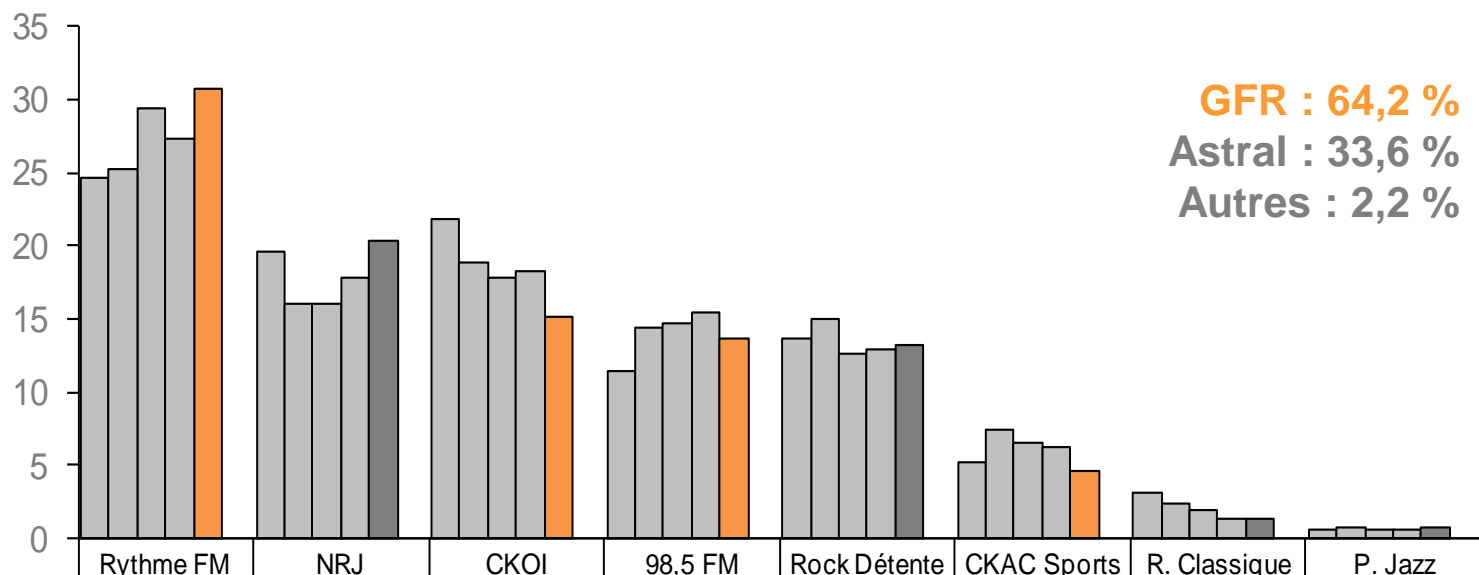


	NRJ	Rythme FM	CKOI	98,5 FM	Rock Détente	CKAC Sports	R. Classique	P. Jazz
■ Été 2010	24.4	12.5	29.4	11.6	12.6	2.8	6.1	0.6
■ Aut 2010	18.5	16.9	27.6	13.7	13.1	4.8	4.4	1.0
■ Hiver 2011	18.8	19.4	26.8	14.5	13.1	3.5	3.3	0.7
■ Print 2011	21.7	18.7	25.9	15.4	12.1	3.8	1.5	0.9
■ Été 2011	26.9	23.1	18.7	13.3	11.9	2.8	2.0	1.2
Var % Été11/Été10	10.2%	84.8%	-36.4%	14.7%	-5.6%	0.0%	-67.2%	100.0%



# Parts de marché commerciales (%)

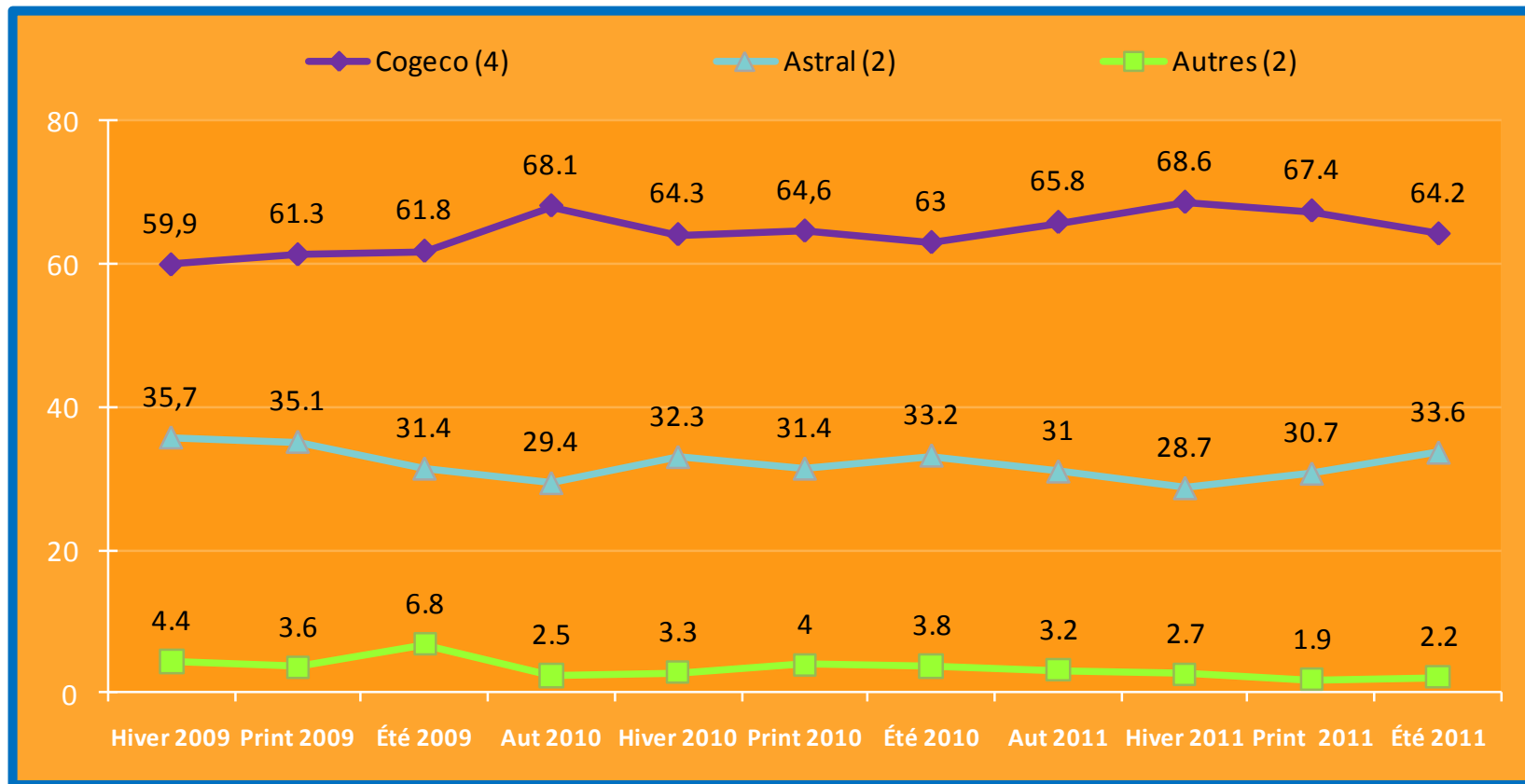
## Montréal franco / A18-49



	Rythme FM	NRJ	CKOI	98,5 FM	Rock Détente	CKAC Sports	R. Classique	P. Jazz
■ Été 2010	24.6	19.6	21.8	11.4	13.6	5.2	3.2	0.6
■ Aut 2010	25.2	16.0	18.8	14.4	15.0	7.4	2.4	0.7
■ Hiver 2011	29.4	16.0	17.9	14.7	12.7	6.6	2.0	0.6
■ Print 2011	27.3	17.8	18.3	15.5	12.9	6.3	1.3	0.6
■ Été 2011	30.8	20.3	15.1	13.7	13.3	4.6	1.4	0.8
Var % Été11/Été10	25.2%	3.6%	-30.7%	20.2%	-2.2%	-11.5%	-56.3%	33.3%

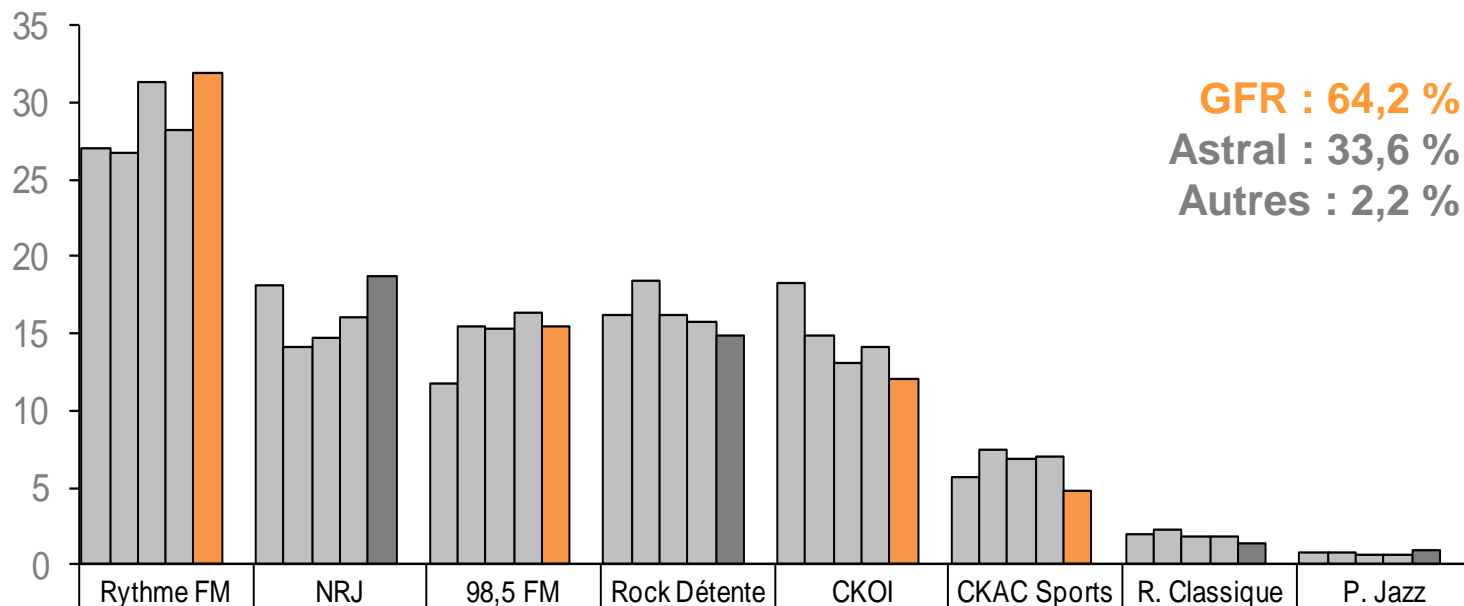


# Évolution des parts de marché commerciales (%) | Montréal franco A18-49



# Parts de marché commerciales (%)

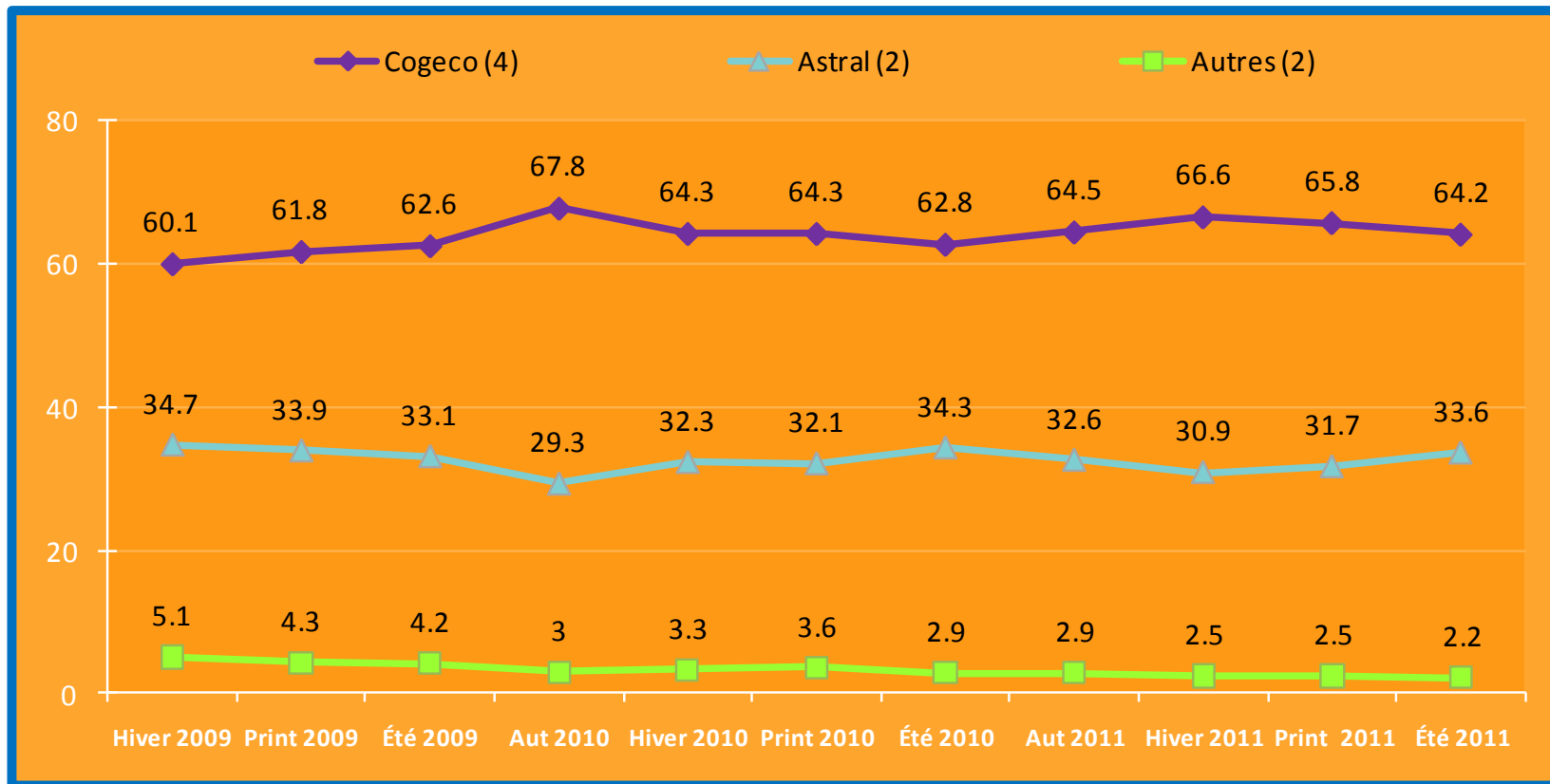
## Montréal franco / A25-54



	Rythme FM	NRJ	98,5 FM	Rock Détente	CKOI	CKAC Sports	R. Classique	P. Jazz
■ Été 2010	27.0	18.1	11.8	16.2	18.3	5.7	2.0	0.8
■ Aut 2010	26.7	14.2	15.4	18.4	14.9	7.5	2.2	0.8
■ Hiver 2011	31.3	14.7	15.3	16.2	13.1	6.9	1.8	0.6
■ Print 2011	28.3	16.0	16.3	15.7	14.2	7.0	1.8	0.7
■ Été 2011	32.0	18.7	15.4	14.9	12.0	4.8	1.3	0.9
Var % Été11/Été10	18.5%	3.3%	30.5%	-8.0%	-34.4%	-15.8%	-35.0%	12.5%

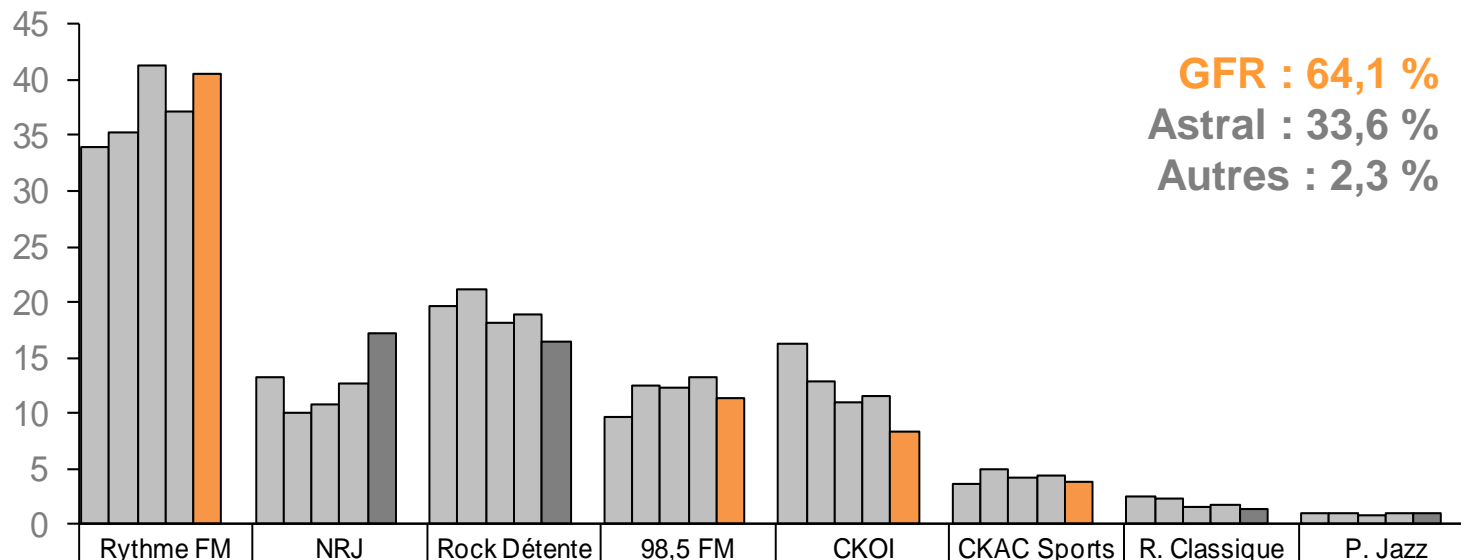


# Évolution des parts de marché commerciales (%) | Montréal franco A25-54



# Parts de marché commerciales (%)

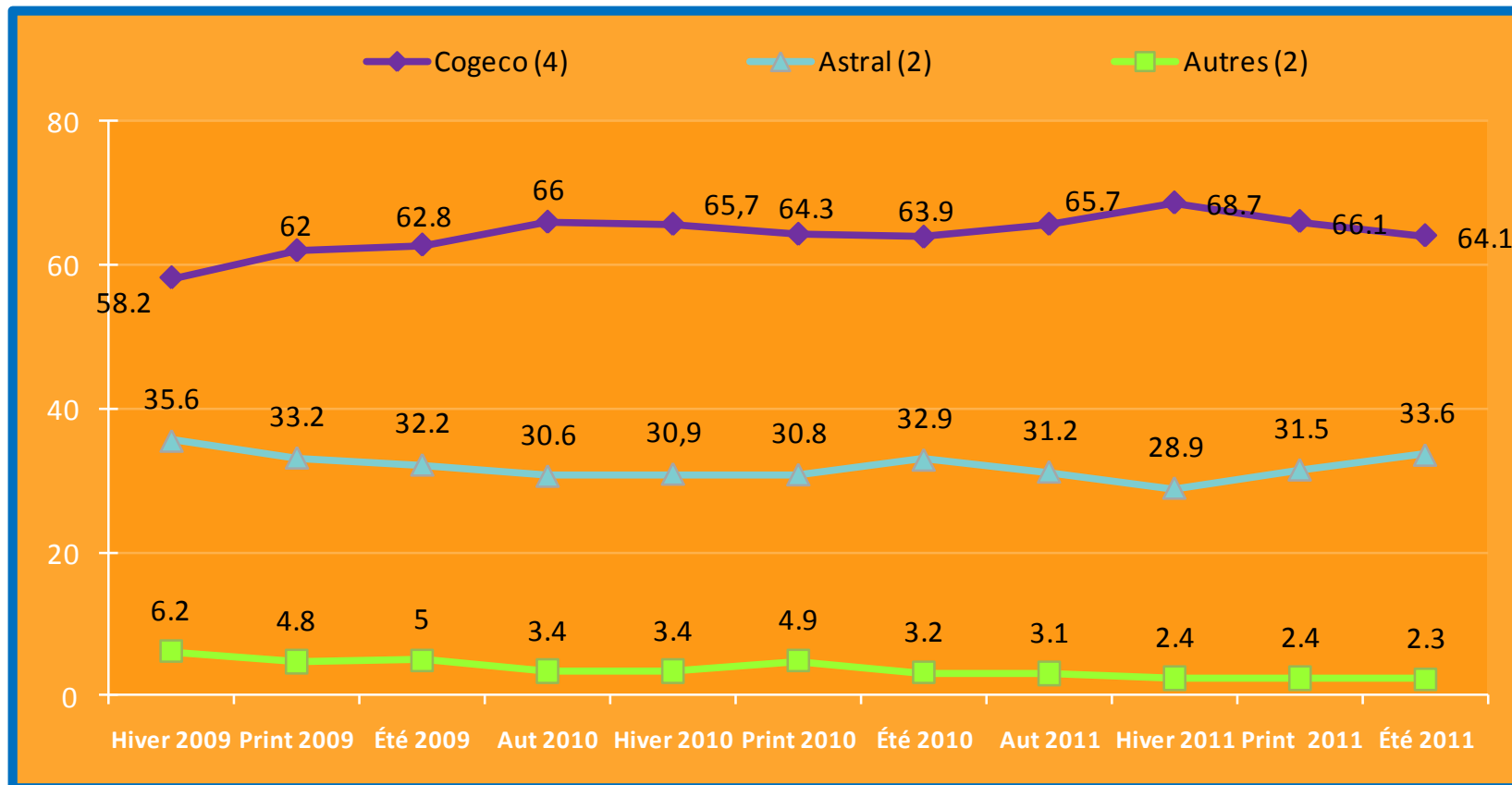
## Montréal franco | F25-54



	Rythme FM	NRJ	Rock Détente	98,5 FM	CKOI	CKAC Sports	R. Classique	P. Jazz
▣ Été 2010	34.0	13.2	19.7	9.6	16.3	3.7	2.5	1.0
▣ Aut 2010	35.3	10.1	21.1	12.5	12.9	5.0	2.3	0.9
▣ Hiver 2011	41.3	10.8	18.1	12.3	10.9	4.2	1.6	0.8
▣ Print 2011	37.1	12.7	18.8	13.2	11.5	4.3	1.7	0.9
▣ Été 2011	40.5	17.1	16.5	11.3	8.4	3.9	1.3	1.0
Var % Été11/Été10	19.1%	29.5%	-16.2%	17.7%	-48.5%	5.4%	-48.0%	0.0%

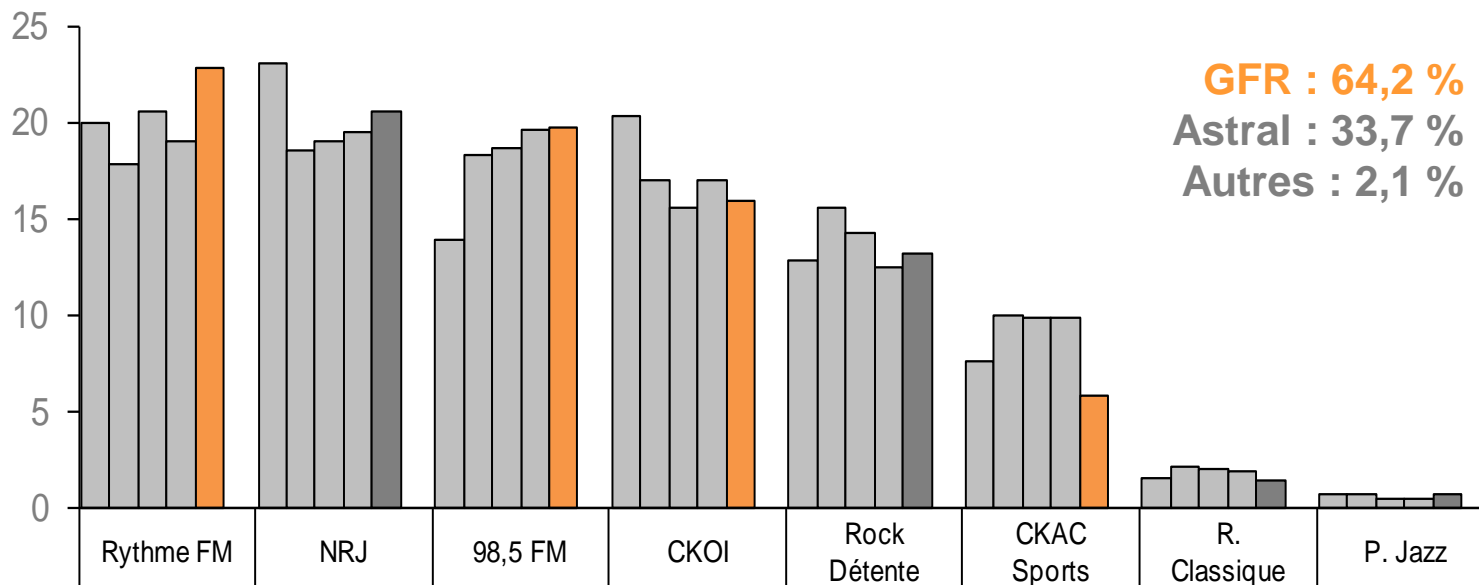


# Évolution des parts de marché commerciales (%) | Montréal franco F25-54



# Parts de marché commerciales (%)

## Montréal franco / H25-54

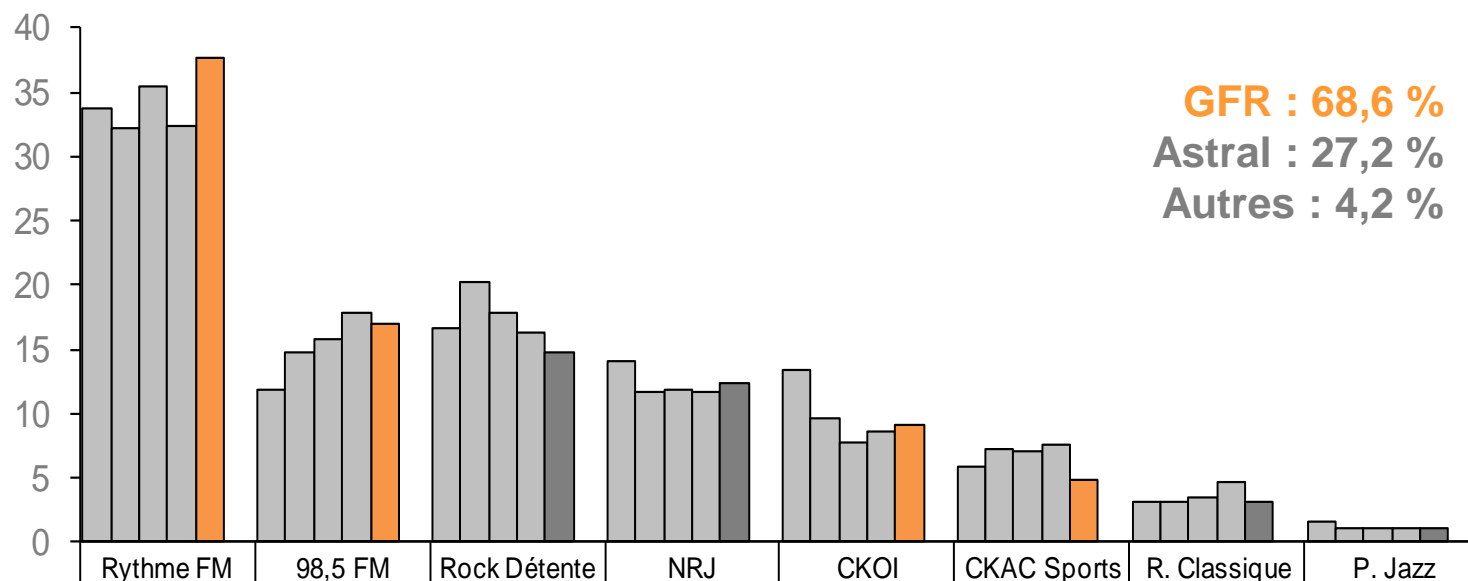


	Rythme FM	NRJ	98,5 FM	CKOI	Rock Détente	CKAC Sports	R. Classique	P. Jazz
■ Été 2010	20.0	23.1	13.9	20.3	12.8	7.6	1.5	0.7
■ Aut 2010	17.8	18.5	18.3	17.0	15.6	10.0	2.1	0.7
■ Hiver 2011	20.5	19.0	18.6	15.5	14.2	9.8	2.0	0.5
■ Print 2011	19.0	19.5	19.6	17.0	12.5	9.9	1.9	0.5
■ Été 2011	22.8	20.5	19.7	15.9	13.2	5.8	1.4	0.7
Var % Été11/Été10	14.0%	-11.3%	41.7%	-21.7%	3.1%	-23.7%	-6.7%	0.0%



# Parts de marché commerciales (%)

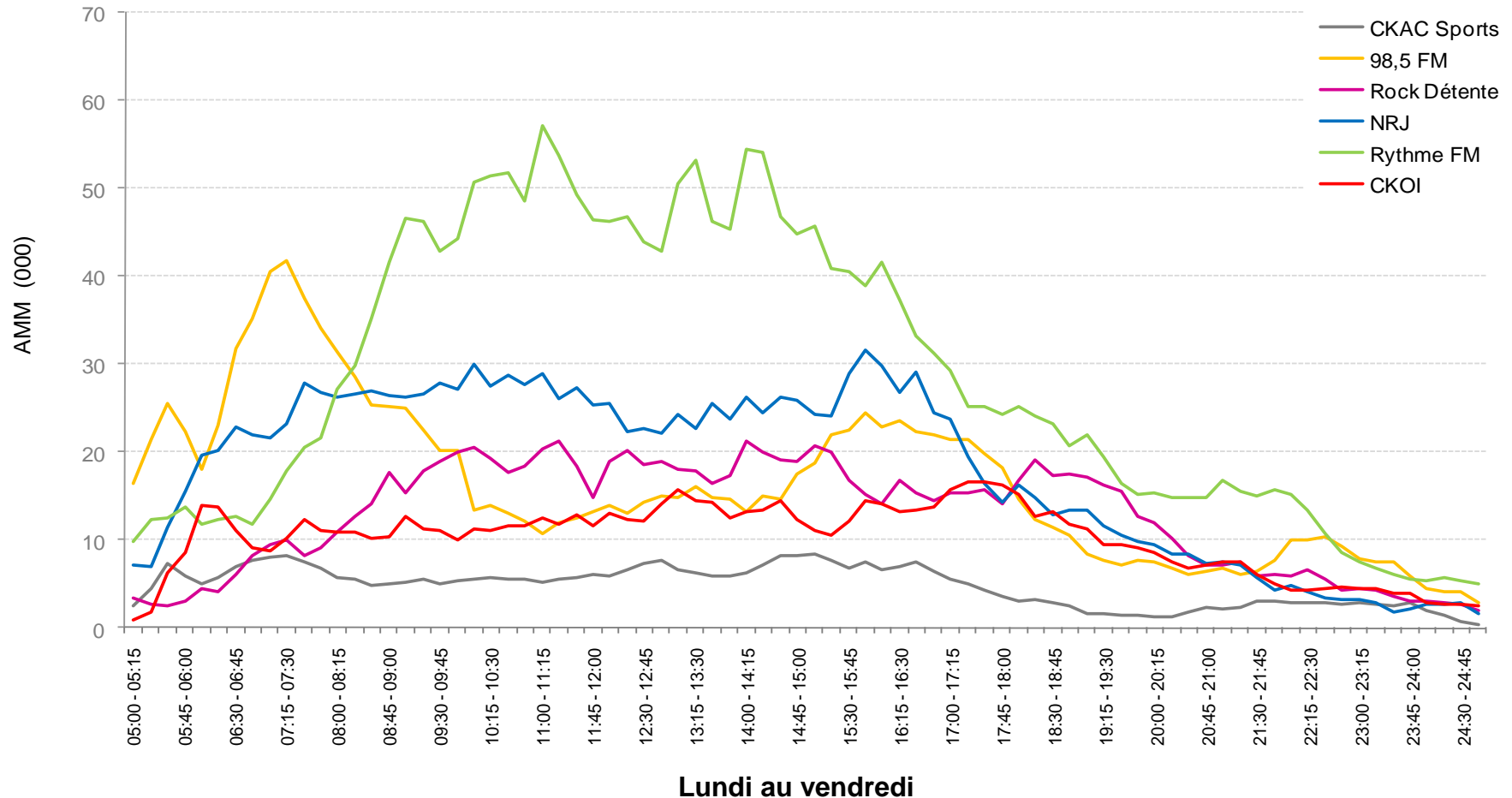
## Montréal franco / A35-64



	Rythme FM	98,5 FM	Rock Détente	NRJ	CKOI	CKAC Sports	R. Classique	P. Jazz
■ Été 2010	33.8	11.9	16.6	14.0	13.3	5.8	3.1	1.5
■ Aut 2010	32.2	14.7	20.3	11.6	9.7	7.2	3.2	1.0
■ Hiver 2011	35.4	15.7	17.8	11.9	7.7	7.0	3.4	1.1
■ Print 2011	32.4	17.8	16.3	11.7	8.6	7.5	4.6	1.0
■ Été 2011	37.7	17.0	14.8	12.4	9.1	4.8	3.2	1.0
Var % Été11/Été10	11.5%	42.9%	-10.8%	-11.4%	-31.6%	-17.2%	3.2%	-33.3%



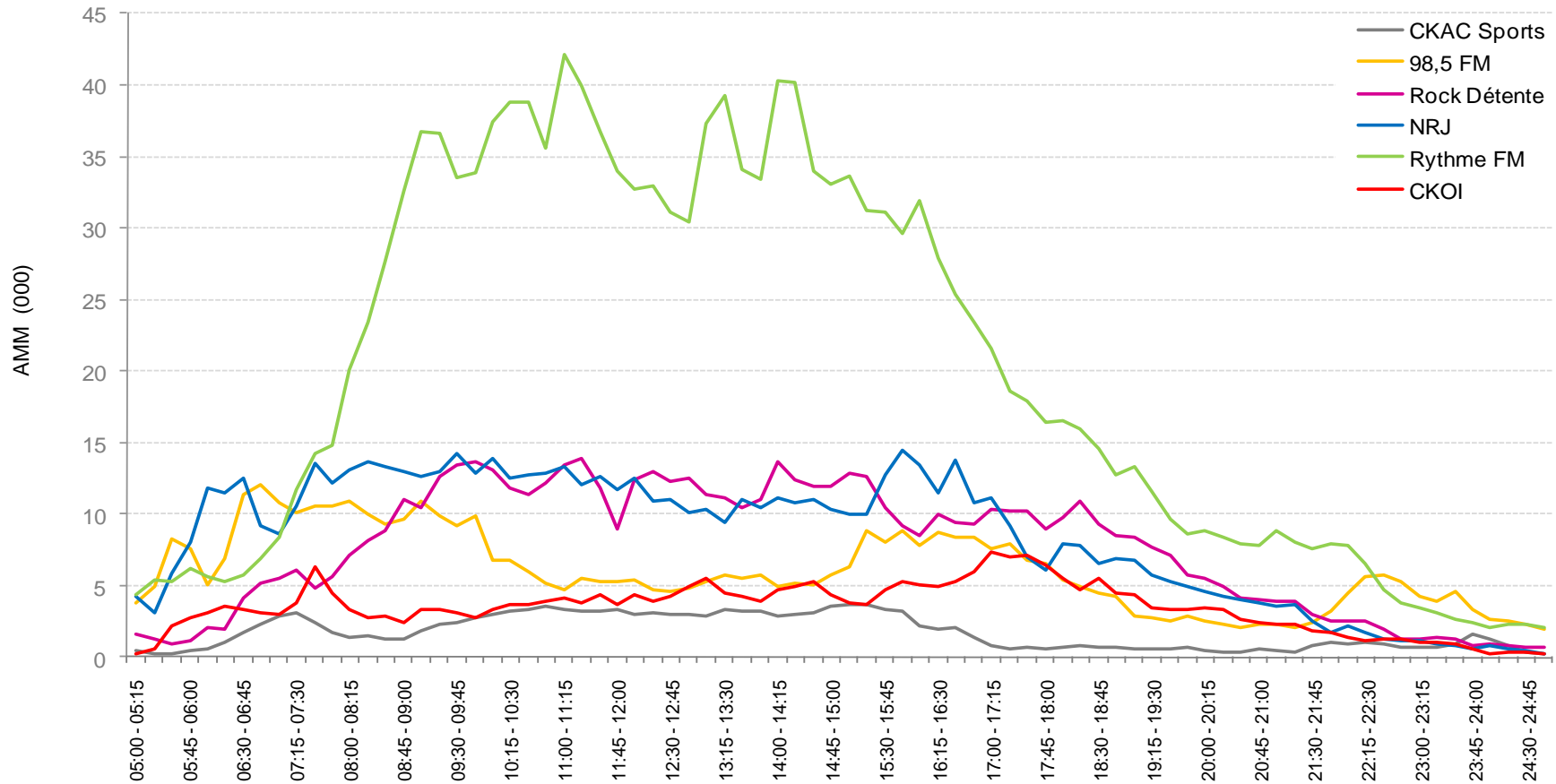
# Évolution de l'auditoire par station : lun au ven | **Montréal franco** | A25-54



Lundi au vendredi



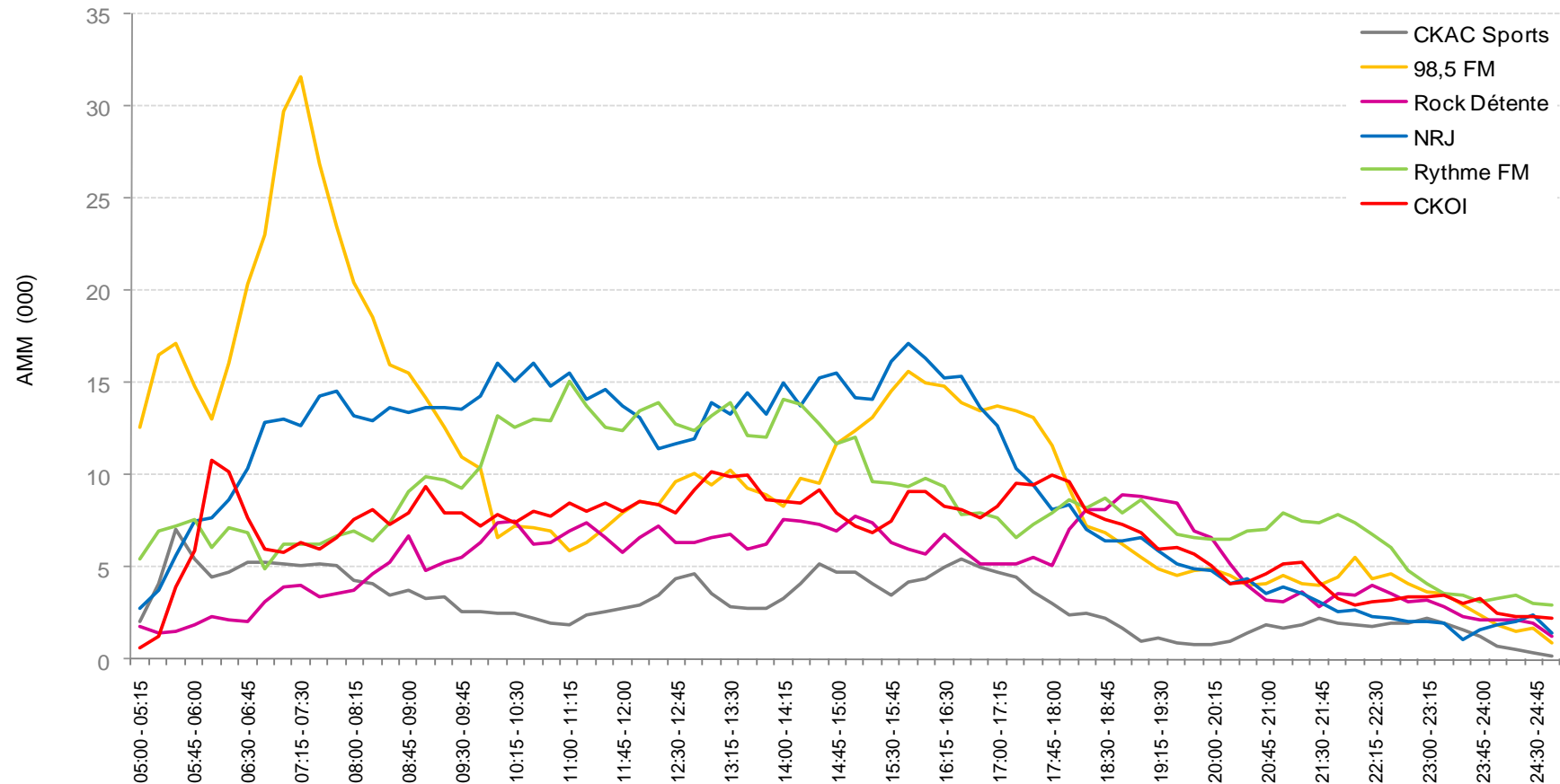
# Évolution de l'auditoire par station : lun au ven | **Montréal franco** | F25-54



Lundi au vendredi



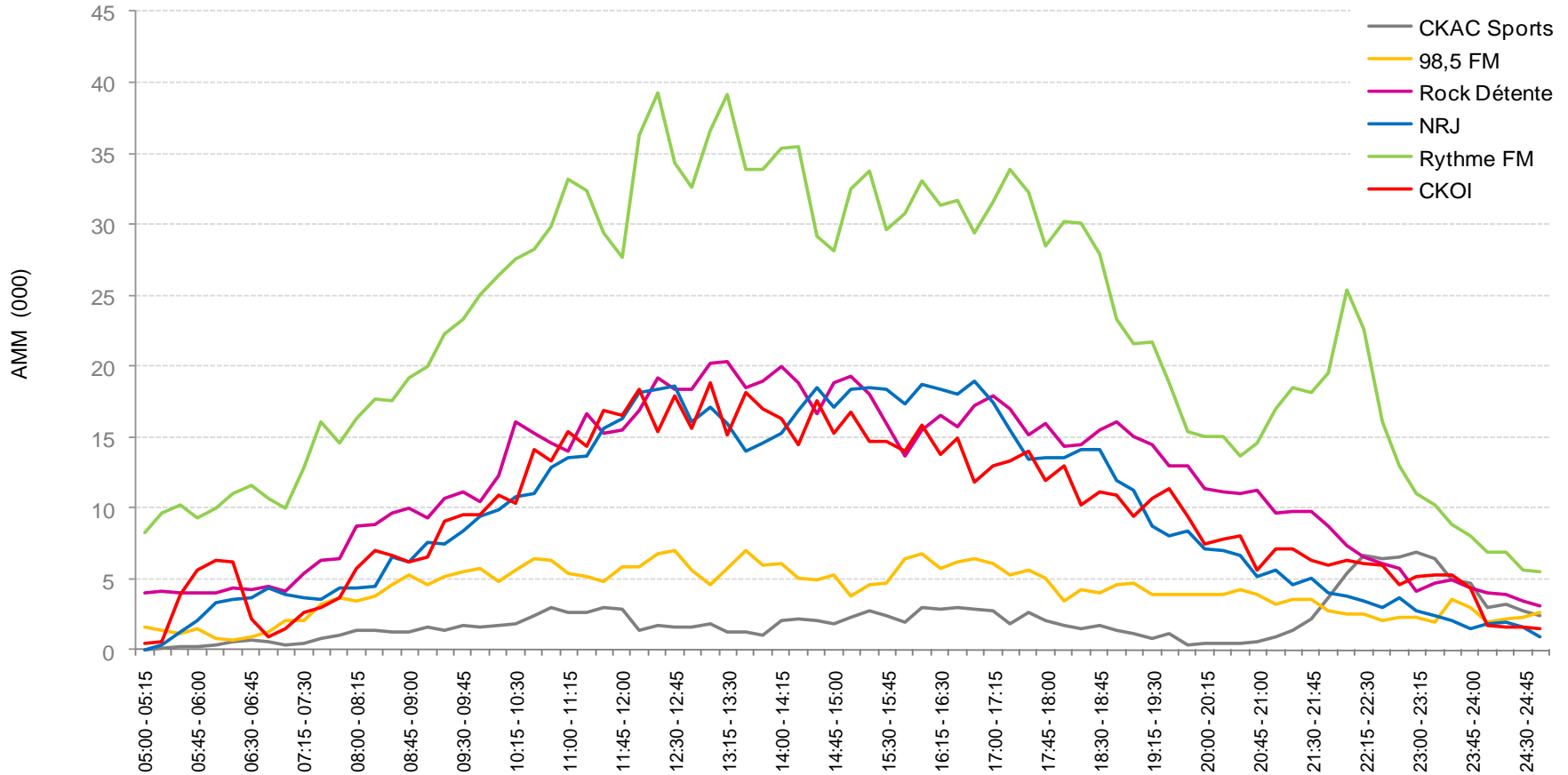
# Évolution de l'auditoire par station : lun au ven | **Montréal franco** | H25-54



Lundi au vendredi



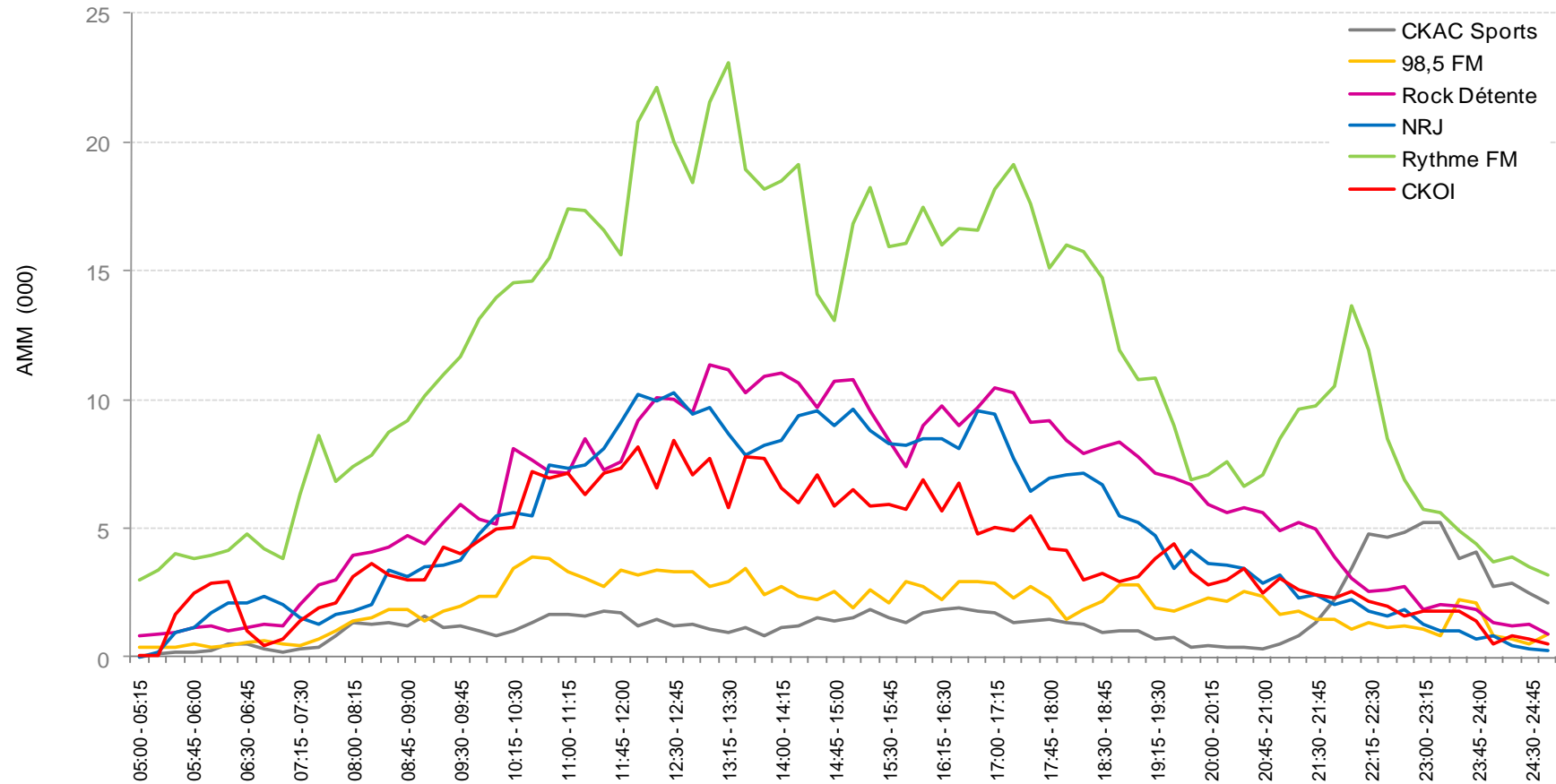
# Évolution de l'auditoire par station : sam et dim | Montréal franco | A25-54



Samedi et dimanche



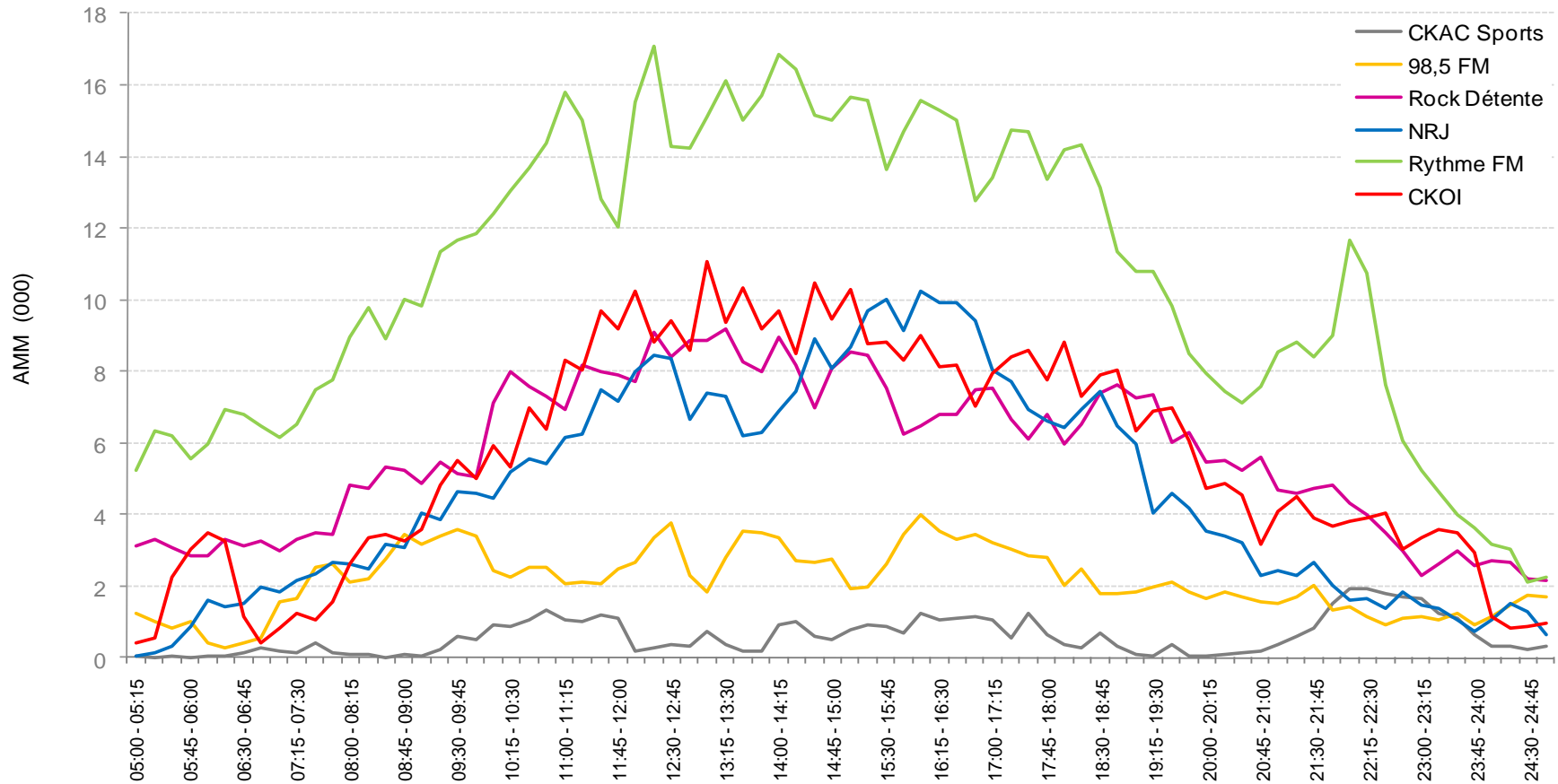
# Évolution de l'auditoire par station : sam et dim | Montréal franco | F25-54



Samedi et dimanche



# Évolution de l'auditoire par station : sam et dim | Montréal franco | H25-54



Samedi et dimanche



# Auditoire moyen minute, portée et temps moyen / *Montréal franco* / A25-54



A25-54	AMM (000)	Portée hebdo (000)	Temps moyen d'écoute	
	Lundi-Dimanche 5h-1h		(h/sem)	Rang
Rythme FM	26.6	898	4.3	1
98,5 FM	12.8	457	4	2
CKAC Sports	4.0	157	3.7	3
NRJ	15.6	700	3.2	4
Rock Détente	12.4	706	2.5	5
CKOI	10.0	761	1.9	6
R. Classique	1.1	116	1.4	7
P. Jazz	0.7	95	1.1	8



# Profil des stations / Montréal franco / A18+



## Stations

## Marché Montréal francophone

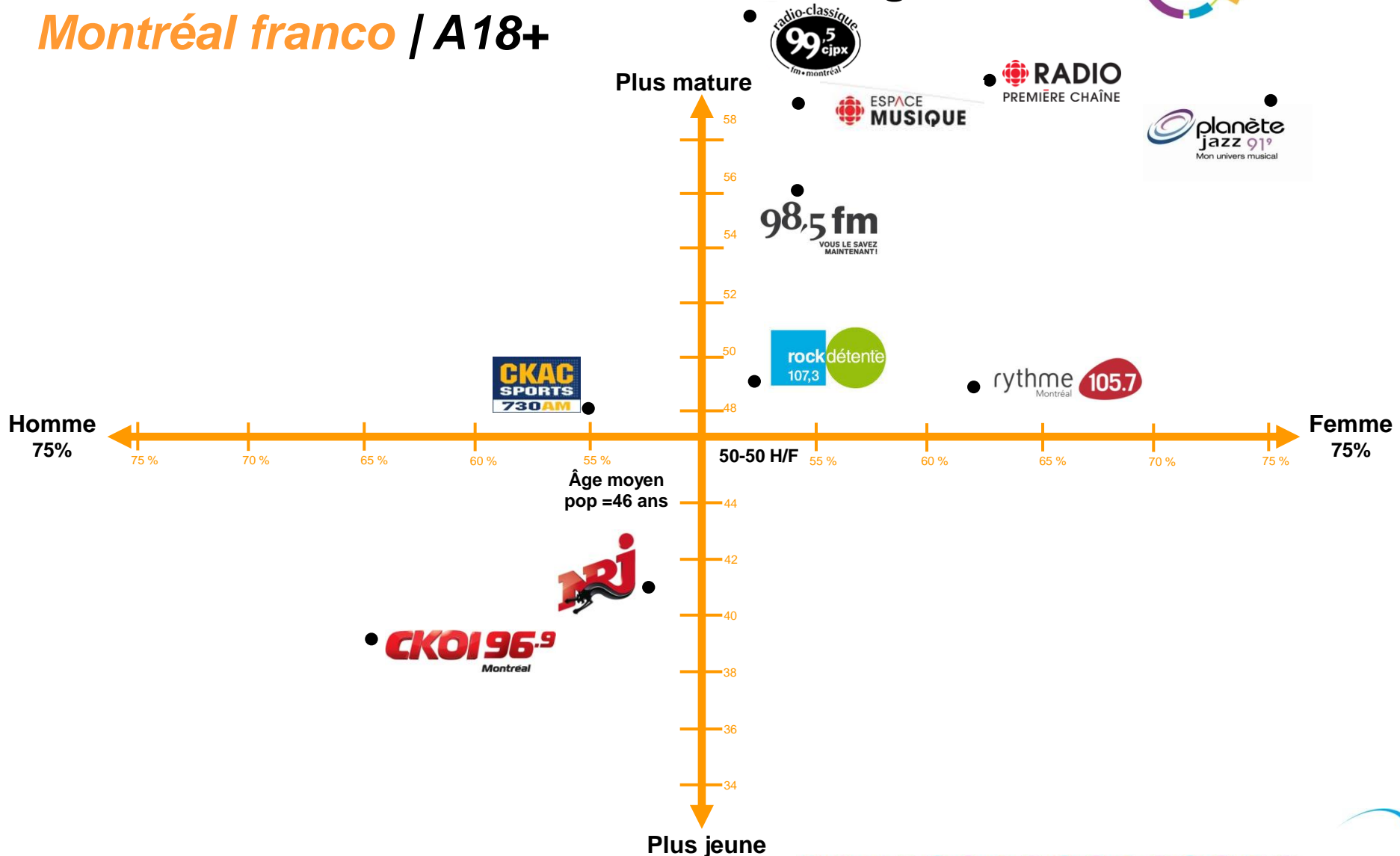
## Revenu familial moyen A25-54

Station	Sexe		Tranche d'âge					Revenu familial moyen A25-54
	H	F	18-24	25-34	35-44	45-54	55-64	
<b>Rythme FM</b>	38%	62%	7%	9%	23%	26%	23%	<b>75 121 \$</b> i:101
<b>CKOI</b>	65%	35%	21%	21%	25%	21%	7%	<b>75 883 \$</b> i:102
<b>98,5 FM</b>	46%	54%	3%	11%	13%	18%	19%	<b>83 372 \$</b> i:112
<b>CKAC Sports</b>	55%	45%	3%	13%	37%	17%	16%	<b>56 567 \$</b> i:76
<b>NRJ</b>	53%	47%	9%	32%	22%	20%	9%	<b>75 095 \$</b> i:101
<b>Rock Détente</b>	48%	52%	4%	15%	15%	32%	19%	<b>61 193 \$</b> i:82
<b>Radio-Classique</b>	48%	52%	1%	7%	4%	3%	29%	<b>68 153 \$</b> i:91
<b>Planète Jazz</b>	25%	75%	1%	16%	5%	9%	21%	<b>58 029 \$</b> i:78



# Profil des stations selon le sexe et l'âge

## Montréal franco | A18+



# Palmarès des émissions | Montréal franco



## T2+

Rang	Station	Émission	Jour	Heures	Type	AMA (000)
1	Rythme	Musique et limonade	Lu-Ve	12:00-13:00	MIDI	88.8
2	Rythme	Rythme au travail (pm)	Lu-Ve	13:00-16:00	PM	86.1
3	Rythme	Rythme au travail (am)	Lu-Ve	8:30-12:00	AM	83.1
4	Rythme	Les week-ends à Mario (sa et di)	Sa, Di	12:00-16:00	WE	69.9
5	Rythme	Décennie 80-90 (sa)	Sa	9:00-12:00	WE	65.9
6	98.5 FM	Puisqu'il faut se lever	Lu-Ve	5:30-10:00	DÉJ	59.5
7	Rythme	La fièvre du vendredi soir	Ve	16:00-20:00	RETOUR	58.9
8	P. Chaîne	Du côté de chez Catherine (sa)	Sa	7:00-11:00	WE	56.8
9	Rythme	La fièvre du samedi soir	Sa	16:00-20:00	WE	55.4
10	Rythme	Décennie 80-90 (di)	Di	16:00-19:00	WE	55.0
11	Rythme	Le bonheur c'est l'été	Lu-Je	16:00-19:00	RETOUR	54.9
12	P. Chaîne	Du côté de chez Catherine (di)	Di	7:00-10:00	WE	52.7
13	P. Chaîne	C'est bien meilleur le matin	Lu-Ve	5:30-9:00	DÉJ	52.1
14	Rythme	Le palmarès Rythme FM (di)	Di	9:00-12:00	WE	50.3
15	P. Chaîne	L'autre midi à la table d'à côté (Rediff.)(sa)	Sa	11:00-12:00	WE	50.2
16	98.5 FM	Montréal maintenant	Lu-Ve	15:00-19:00	RETOUR	45.5
17	P. Chaîne	Attendez qu'on se souvienne (sa)	Sa	12:00-13:00	WE	45.0
18	NRJ	Le Nadia Show	Lu-Ve	9:00-12:00	AM	42.9
19	98.5 FM	Dutrizac, l'après-midi	Lu-Ve	12:00-15:00	PM	42.1
20	NRJ	Fortin/Julie sur NRJ	Lu-Ve	13:00-15:00	PM	42.1

## 18-34

Rang	Station	Émission	Jour	Heure	Bloc	AM M (000)
1	NRJ	Le Nadia Show	Lu-Ve	9:00-12:00	AM	16.3
2	NRJ	Fortin/Julie sur NRJ	Lu-Ve	13:00-15:00	PM	15.8
3	Rythme	Musique et limonade	Lu-Ve	12:00-13:00	MIDI	13.8
4	Rythme	Rythme au travail (pm)	Lu-Ve	13:00-16:00	PM	13.2
5	NRJ	12 coups de midi	Lu-Ve	12:00-13:00	MIDI	12.9
6	NRJ	Les grandes gueules et Richard Turcotte	Lu-Ve	15:00-18:00	RETOUR	12.9
7	NRJ	C't'encore drôle	Lu-Ve	6:00-9:00	DÉJ	12.8
8	Rythme	Les week-ends à Mario (sa et di)	Sa, Di	12:00-16:00	WE	12.2
9	Rythme	Rythme au travail (am)	Lu-Ve	8:30-12:00	AM	11.0
10	Rythme	La fièvre du vendredi soir	Ve	16:00-20:00	RETOUR	10.9

## 18-49

Rang	Station	Émission	Jour	Heure	Bloc	AM M (000)
1	Rythme	Rythme au travail (pm)	Lu-Ve	13:00-16:00	PM	42.4
2	Rythme	Rythme au travail (am)	Lu-Ve	8:30-12:00	AM	41.0
3	Rythme	Musique et limonade	Lu-Ve	12:00-13:00	MIDI	40.0
4	Rythme	Les week-ends à Mario (sa et di)	Sa, Di	12:00-16:00	WE	30.6
5	Rythme	Décennie 80-90 (sa)	Sa	9:00-12:00	WE	28.2
6	NRJ	Le Nadia Show	Lu-Ve	9:00-12:00	AM	27.7
7	Rythme	La fièvre du vendredi soir	Ve	16:00-20:00	RETOUR	26.4
8	Rythme	Le bonheur c'est l'été	Lu-Je	16:00-19:00	RETOUR	26.3
9	NRJ	Fortin/Julie sur NRJ	Lu-Ve	13:00-15:00	PM	26.0
10	Rythme	Décennie 80-90 (di)	Di	16:00-19:00	WE	25.4

13 émissions du top 20 sont diffusées sur des stations représentées par Groupe Force Radio. Le top 10 des T18-49 est dominé par les émissions de Rythme FM (8/10). Chez les T18-34, 5 émissions de stations représentées par GFR se classent dans le Top 10.



# Palmarès des émissions / Montréal franco Force Radio



## F25-54

### 25-54

Rang	Station	Émission	Jour	Heure	Bloc	AMM (000)
1	Rythme	Rythme au travail (am)	Lu-Ve	8:30-12:00	AM	47.6
2	Rythme	Rythme au travail (pm)	Lu-Ve	13:00-16:00	PM	46.8
3	Rythme	Musique et limonade	Lu-Ve	12:00-13:00	MIDI	44.9
4	Rythme	Les week-ends à Mario (sa et di)	Sa, Di	12:00-16:00	WE	33.8
5	Rythme	Décennie 80-90 (sa)	Sa	9:00-12:00	WE	32.6
6	Rythme	La fièvre du samedi soir	Sa	16:00-20:00	WE	29.6
7	Rythme	La fièvre du vendredi soir	Ve	16:00-20:00	RETOUR	28.6
8	98.5 FM	Puisqu'il faut se lever	Lu-Ve	5:30-10:00	DÉJ	28.2
9	Rythme	Le bonheur c'est l'été	Lu-Je	16:00-19:00	RETOUR	28.2
10	Rythme	Décennie 80-90 (di)	Di	16:00-19:00	WE	28.1
11	NRJ	Le Nadia Show	Lu-Ve	9:00-12:00	AM	27.5
12	NRJ	Fortin/Julie sur NRJ	Lu-Ve	13:00-15:00	PM	24.9
13	NRJ	Les grandes gueules et Richard Turcotte	Lu-Ve	15:00-18:00	RETOUR	24.4
14	NRJ	C'tencore drôle	Lu-Ve	6:00-9:00	DÉJ	24.2
15	NRJ	12 coups de midi	Lu-Ve	12:00-13:00	MIDI	23.2
16	Rythme	Le palmarès Rythme FM (di)	Di	9:00-12:00	WE	21.6
17	Rythme	Les plus grandes chansons d'amour (sa)	Sa	20:00-0:00	WE	19.5
18	98.5 FM	Montréal maintenant	Lu-Ve	15:00-19:00	RETOUR	19.2
19	Rock Détente	Ma radio au boulot midi	Lu-Ve	12:00-13:00	MIDI	19.2
20	Rock Détente	Ma radio au boulot Pm	Lu-Ve	13:00-16:00	PM	18.4

Rang	Station	Émission	Jour	Heure	Bloc	AMM (000)
1	Rythme	Rythme au travail (am)	Lu-Ve	8:30-12:00	AM	36.0
2	Rythme	Rythme au travail (pm)	Lu-Ve	13:00-16:00	PM	34.8
3	Rythme	Musique et limonade	Lu-Ve	12:00-13:00	MIDI	31.8
4	Rythme	Le bonheur c'est l'été	Lu-Je	16:00-19:00	RETOUR	20.6
5	Rythme	Les week-ends à Mario (sa et di)	Sa, Di	12:00-16:00	WE	18.4
6	Rythme	La fièvre du vendredi soir	Ve	16:00-20:00	RETOUR	17.6
7	Rythme	Décennie 80-90 (sa)	Sa	9:00-12:00	WE	15.9
8	Rythme	La fièvre du samedi soir	Sa	16:00-20:00	WE	15.8
9	Rythme	Décennie 80-90 (di)	Di	16:00-19:00	WE	14.9
10	NRJ	Le Nadia Show	Lu-Ve	9:00-12:00	AM	12.9

## H25-54

Rang	Station	Émission	Jour	Heure	Bloc	AMM (000)
1	98.5 FM	Puisqu'il faut se lever	Lu-Ve	5:30-10:00	DÉJ	18.6
2	Rythme	Décennie 80-90 (sa)	Sa	9:00-12:00	WE	16.8
3	Rythme	Les week-ends à Mario (sa et di)	Sa, Di	12:00-16:00	WE	15.4
4	NRJ	Le Nadia Show	Lu-Ve	9:00-12:00	AM	14.6
5	NRJ	Fortin/Julie sur NRJ	Lu-Ve	13:00-15:00	PM	14.3
6	Rythme	La fièvre du samedi soir	Sa	16:00-20:00	WE	13.8
7	NRJ	Les grandes gueules et Richard Turcotte	Lu-Ve	15:00-18:00	RETOUR	13.6
8	Rythme	Décennie 80-90 (di)	Di	16:00-19:00	WE	13.2
9	Rythme	Musique et limonade	Lu-Ve	12:00-13:00	MIDI	13.2
10	NRJ	C'tencore drôle	Lu-Ve	6:00-9:00	DÉJ	12.3

13 émissions du top 20 sont diffusées sur des stations représentées par Groupe Force Radio. Le top 10 des F25-54 est dominé par des émissions représentées par Groupe Force Radio (9/10). Chez les H25-54, plus de la moitié des émissions est diffusée par des stations représentées par Groupe Force Radio (6/10).



# Programmation ÉTÉ 2011 Montréal Franco | SEMAINE : lundi au vendredi

		5h	6h	7h	8h	9h	10h	11h	12h	13h	14h	15h	16h	17h	18h	19h	20h	21h	22h	23h	0h
FCHRI Rock (succès courants, danse, hits contemporains, rock)	<b>CKOI</b> L'ultime radio 96,9	Lève-toi et marche <small>Patrick Marsolais, Billy Tellier, Lisa-Marie Blais</small>		La compile de l'été AM <small>Caroline Dubois</small>			Le super mix de l'été <small>C. Dubois</small>		La compile de l'été PM <small>MA Labrosse</small>		Tout un retour <small>Martin Grenier, Alexandre Barette, F. Maranda</small>			Le 6à6 <small>François Fortin</small>	Le 6 à 6 en prolongation <small>François Fortin</small>		Le Beat de Montréal <small>Jeff Paquet</small>				
	<b>CKMF</b> NRJ 94,3	C't'en core drôle	C't'encore drôle <small>Julie St Pierre, Dominique Arpin</small>			Le Nadia Show <small>Nadia Bilodeau/TBH</small>			12 coups de midi <small>N. Bilodeau/ Fortin</small>		Fortin/Julie sur NRJ <small>Fortin/J. St Pierre</small>	Les grandes gueules et Richard Turcotte <small>P. Branch</small>			La Hit liste NRJ <small>P. Branch/TBH</small>		NRJ sur demande <small>T. Bureau Huot / N. Wilson</small>				
FADC (adulte contemporain)	<b>CFGL</b> Rythme FM 105,7	Les Matins de Montréal <small>M. Denoncourt, K.Rusk</small>		Rythme au travail AM <small>Julie Desjardins et A. Aubry</small>			Musique et limonade <small>G. Dempsey</small>	Rythme au travail PM <small>G. Dempsey</small>			Le bonheur c'est l'été! <small>P. Pépin et A. Brocoli</small>		Super Set <small>P. Pépin</small>	Les plus beaux rythmes <small>M-A Hamel(-j)/Philippe Pépin (ve)</small>							
	<b>CITÉ</b> Rock Détente /Rouge Fm 107,3	Ça commence bien <small>M.Champoux et L. Lacasse</small>		Ma radio au boulot AM <small>L. S. Ferland</small>			Ma radio au boulot Midi	Ma radio au boulot PM <small>L. S. Ferland</small>		Les Mix de l'été <small>Ricky Dee (-j)</small>			Mix 80 <small>R. Dee (ve)</small>		Les Grands Slows <small>P. Demers</small>						
FCFA (Classique/Beaux-arts)	<b>CJPX</b> Radio Classique 99,5	Les matins de Radio-Classique <small>Jean-Pierre Coallier</small>			La plus belle musique au monde ! <small>Julie Bélanger</small>			Les fins d'après-midi sur Radio-Classique <small>Claude-Michel Coallier</small>		Musique pour les Soupers du Roy <small>Albert Millaire</small>		Animation soir									
	<b>CBFX</b> Espace Musique 100,7	Chanson <small>Gilles Payer, M. Marmen, P. Landry, P. Therrien,</small>							Jazz <small>Stanley Péan</small>		Classique <small>c. boyer</small>	Musiques du monde <small>A. Rhéaume</small>		Chanson (ve)		Chanson (ve) E. Gagnon					
FJAZ (Jazz)	<b>CKLX</b> Planète Jazz 91,9	Les classiq ues à 6	L'avan ti lève tard	Les lève-tard <small>Annie B.</small>		Planète Jazz sur deman de	Cool Jazz	Rythmes du monde	Cool Jazz		Oxygène	Les classiq ues à 6	Extazz  Soirée Loungy (ve)								
	FNTK (radio-parlée, nouvelles)	<b>CHMP</b> Vous le savez maintenant 98,5	Puisqu'il faut se lever <small>Paul Arcand/A. Crête/G. Simard</small>			Isabelle, le matin <small>I. Maréchal/M. Plourde</small>		Dutrizac, l'après-midi <small>Benoit Dutrizac/N. Lester</small>		Montréal Maintenant <small>Paul Houde/Jean Pagé</small>			EN RAPPEL : Puisqu'il faut se lever (19h-20h30)	EN RAPPEL : Isabelle, le matin (20h30-22h00)	EN RAPPEL : Dutrizac	EN RAPPEL : Montréal Maintenant					
<b>CBF</b> Première chaîne 95,1		C'est bien meilleur le matin		Sans Préliminaires		La tribune	PM	L'été du monde	Le national	Classe économique	Pas le temps d'aller voir la mer	Lu.	Ma.	Mer.	Je.	Ve.	Sans Préliminaires (rediff)		Les meilleurs moments de PM		
FSPS (Sports)	<b>CKAC Sports</b> C'est ici que ça se passe ! 730	Sports du lit!		Parlons Hockey	Les gérants d'estrades	L'esprit sportif			Les amateurs de sports			Les amateurs de Sport Prolongation	La zone des poders	Espoirs sportifs		Bonsoir les sportifs					
														Chasse et Pêche (ve)		Bonsoir, elle est partie ! (ve)					

- Musique Rétro ('50-'60)
- Musique Classique/Jazz/Musique du monde
- Musique légère populaire
- Musique succès courants/hits/top 40
- Showbiz/Culture
- Musique rock
- Sport
- Humour
- Nouvelles/Affaires publiques/Débats
- Emissions Lifestyle/Services/Variétés

| 5h | 6h | 7h | 8h | 9h | 10h | 11h | 12h | 13h | 14h | 15h | 16h | 17h | 18h | 19h | 20h | 21h | 22h | 23h | 0h

| 5h | 6h | 7h | 8h | 9h | 10h | 11h | 12h | 13h | 14h | 15h | 16h | 17h | 18h | 19h | 20h | 21h | 22h | 23h | 0h

<b>CKOI</b> L'ultime radio 96,9	Sa	<b>Lève-toi et marche week-end</b> Eric Arson			Le choix de Montréal M. J. Gauvin		<b>CKOI ta toune</b> Eric Martel				Hot Mix M. J. Gauvin	Le 6 à 6 M. J. Gauvin	Hot Mix M. J. Gauvin	<b>Le beat de Montréal WE</b> Jeff Paquet			
	Di				Super décompte anglo MA Labrosse								Super décompte franco Cote:		Le beat de Montréal WE Francis Gilbert		
<b>CKMF</b> NRJ 94,3	Sa	NRJ Week-End Julie St-Pierre	<b>C't'encore drôle le samedi</b> D. Arpin, Julie St-Pierre			Le Décompte NRJ Denis Fortin		<b>Radio Lounge</b> Denis Fortin				Samedi 4.0 Cote: Dj J. Ricard et Dj Vito V et T. B. Huot			<b>NRJ sur demande</b> F. Gilbert		
	Di	<b>NRJ Week-End</b> J. Yacoub		Hit liste Weekend Denis Fortin						<b>NRJ Week-end</b> Nicolas Wilson			<b>NRJ sur demande</b> N. Wilson/TBH				
<b>CFGL</b> Rythme FM 105,7	Sa	<b>Les matins qui font du bien</b> M. Ledoux		<b>Décennie 80-90</b> Philippe Pépin			<b>Les Week-ends à Mario</b> Mario Lirette				<b>La fièvre du samedi soir</b> P. Pépin		<b>Les grandes chansons d'amour</b>				
	Di			<b>Le Palmarès Rythme FM</b> Mike Gauthier, M.C. Proulx							<b>Décennie 80-90</b> P. Pépin		Super Set du we		<b>Les grandes chansons d'amour</b>		
<b>CITÉ</b> Rock Détente /Rouge Fm 107,3	Sa	<b>Ça commence bien!</b> N. St-Pierre		<b>Décompte RockDétente</b> N. St Pierre			<b>Mon weekend en musique</b>				<b>Mix 80</b> R. Dee		<b>Les Grands Slows</b> M-J Dea				
	Di			<b>Le Brunch 80-90</b> N. St Pierre							<b>Décompte RockDétente</b> N. St-Pierre		<b>Les Grands Slows</b> M-J Dea				
<b>CJPX</b> Radio Classique 99,5	Sa	<b>Les matins de Radio-Classique</b> Michel Ferland				<b>Vos demandes spéciales</b> M.-A. Coallier		<b>Les fins d'après-midi sur Radio-Classique</b> C.-M. Coallier		<b>Musique pour les Soupers du Roy</b> Albert Millaire			Le bal de la cour C.-M. Coallier	<b>Animation</b>			
	Di	<b>Les matins de Radio-Classique</b> C. Tétrault		Les Plus belles musiques de l'été Les Matins Radio C.				<b>Les œuvres complètes</b> K. Haider					<b>Animation</b>				
<b>CBFX</b> Espace Musique 100,7	Sa	<b>Classique</b> F. Davoine			<b>Classique</b> S. Durivage		<b>Classique</b> W. Mc Quade		<b>Musique du monde</b>			Musique du monde F. K	<b>Chanson</b> D. Robitaille(sa)		<b>Éclectique</b> C. Rajotte		
	Di				<b>Classique</b> A. Lefèvre		<b>Éclectique</b> F. Dompierre		P. Fehmiu			<b>Musique du monde</b> M. Léon		<b>Chanson</b> M. Giroux(Di)			
<b>CKLX</b> Planète Jazz 91,9	Sa	<b>Cool Jazz</b> Annie B.		<b>Référence Jazz</b> Annie B.		<b>Cool Jazz WE</b> M. Duguay			<b>Funky Jazz</b>	<b>Rythmes du monde</b>	Les classiques à 6	<b>Soirée Loungy (18h30-1h)</b>					
	Di	<b>Cool Jazz</b> Annie B.	Big Band	Funky Jazz				Référence Jazz	Concert Live	Extazz							
<b>CHMP</b> Vous le savez maintenant 98,5	Sa	<b>Santé naturelle</b> J. Verdon	<b>Que le Québec se lève</b> G. Simard			<b>Souvenirs Garantis AM</b> C. St-Denis		<b>Souvenirs Garantis PM</b> Denis Grondin				<b>Souvenirs Garantis soir</b>					
	Di											Tribune	<b>Souvenirs Garantis soir</b>				
<b>CBF</b> Première chaîne 95,1	Sa	Tam- Tam Canada	Le tour de l'info	<b>Du côté de chez Catherine</b>			L'autre midi à la table d'à côté (redif.)	Attendez qu'on se souviene	Pouvez vous répéter la question	Je l'ai vu à la radio	Histoires d'objets	Babylone café	Carnets D'amérique	Pouvez vous répéter la question soir	Le chant des rebelles	<b>C'est fou la nuit</b>	
	Di	Pomme et Mandarine	Les meilleurs moments de Babylone café	<b>Du côté de chez Catherine</b>			Dimanche Magazine	Les années lumière	On aura tous lu		Tout l'été pour Trenet	Harmonie d'été	Rose des vents	Attendez qu'on s'en souviene	L'esprit des lieux	Les chemins de travers	
<b>CKAC Sports</b> C'est ici que ça se passe! 730	Sa	<b>Santé en direct</b>			<b>Prendre la route</b>	Revue de presse	Dans l'enclos	Meilleurs moments CKAC	<b>Les amateurs de sports week-end</b>				<b>Bonsoir les sportifs</b>				
	Di					Revue de presse	Parlons football	Meilleurs moments CKAC		<b>Les amateurs de sports week-end</b>				<b>Les meilleurs moments</b>			

| 5h | 6h | 7h | 8h | 9h | 10h | 11h | 12h | 13h | 14h | 15h | 16h | 17h | 18h | 19h | 20h | 21h | 22h | 23h | 0h

Musique Rétro (50-60)  
Musique Classique/Jazz/Musique du monde  
Musique légère populaire  
Musique succès courants/hits/top 40  
Showbiz/Culture  
Musique rock  
Sport  
Humour  
Nouvelles/Affaires publiques/Débats  
Émissions Lifestyle/Services/Variétés

## Faits saillants GFR / Montréal franco

- Avec ses 4 stations francophones **GFR** rejoint 83,8% de la population francophone de Montréal (T2+).
- GFR domine le marché des T25-54, des F25-54, des H25-54 et des T18-49 et les A35-64 en détenant près de 64% des parts de marché commerciales dans chacun des groupes cibles.
- **Rythme FM** demeure la station leader à Montréal avec plus de **2,7 millions** d'auditeurs chaque semaine (rayonnement total, T2+).
- La station enregistre d'importantes croissances comparativement à l'été dernier. En effet, elle enregistre un gain de 19% de sa part de marché A25-54 et des F25-54 et de 25% de sa part de marché A18-49.
- Elle occupe la première position auprès des adultes 25-54, des femmes 25-54, des hommes et des adultes 18-49. En effet, Rythme FM domine toujours au niveau des parts commerciales avec 32% en T25-54 et de 30,8% en T18-49. Chez les F25-54, Rythme FM affirme encore sa première position avec 40,5% de parts commerciales, soit 24 points de part de plus que Rock Détente.
- Par ailleurs, Rythme FM domine les palmarès des 10 émissions les plus écoutées cet été autant chez les T25-54 (9/10) que chez les F25-54 (9/10).

## Faits saillants GFR / Montréal franco

- Le **98,5 FM** rejoint près de 1,5 million d'auditeurs à chaque semaine (rayonnement total, T2+).
- Comparativement à l'été dernier, la station fait des gains importants. Elle enregistre une hausse de 31% de sa part A25-54 et une hausse de 42% de sa part H25-54.
- En T25-54, le 98,5 fm enregistre une part commerciale de 15,4%. La station se classe au 3<sup>e</sup> rang du classement général.
- Le 98,5 fm est la 3<sup>e</sup> station la plus écoutée auprès des H25-54 (pdm : 19,7%).
- Sur son créneau horaire, *Puisqu'il faut se lever* demeure l'émission du déjeuner la plus écoutée en T25-54 (pdm : 26,4%, + 28% vs été 2010) et chez les H25-54 (pdm : 34,1%, + 36% vs été 2010).
- Les émissions *Isabelle, le matin*, *Dutrizac, l'après-midi* et *Montréal Maintenant* connaissent également des hausses importantes allant de 8% à 44%.

# Faits saillants GFR / Montréal franco



- **CKOI** rejoint plus de 2,5 millions d'auditeurs chaque semaine (rayonnement total, T2+), la 2<sup>e</sup> plus grande portée du marché.
- La station CKOI affiche une part de marché commerciale en T25-54 de 12%.
- Chez les F25-54, CKOI enregistre une part commerciale de 8,4% et de 15,9% chez les H25-54.
- Après des T18-34, CKOI affiche une part commerciale de 18,7%.
- Après des T18-49 CKOI enregistre une performance de 15,1%.



## Chez la compétition

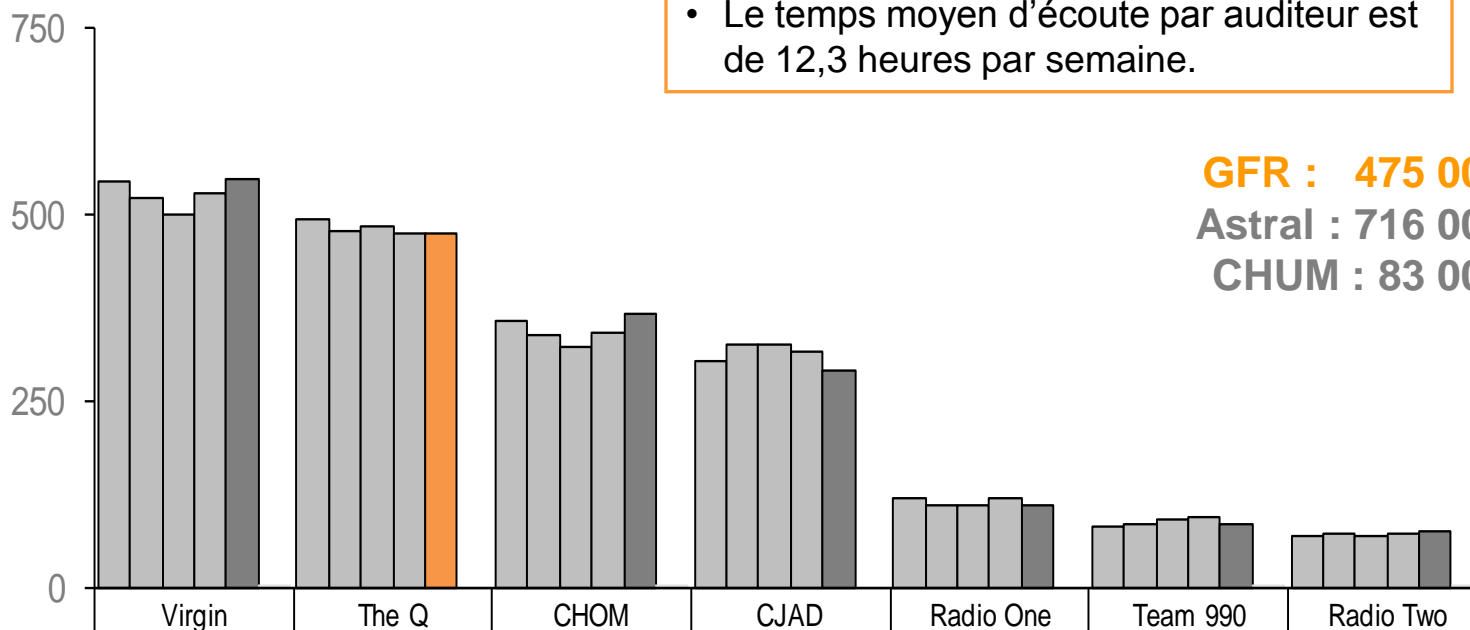
- Rock Détente enregistre une baisse auprès des F25-54 (-16%) par rapport à l'été 2010, mais demeure stable auprès des H25-54 (+3%). Le profil de son auditoire reste peu attrayant et la station continue d'afficher les plus faibles revenus familiaux du marché.
- Par rapport à l'été dernier, NRJ affiche une stabilité auprès des A25-54 (+3%), mais une perte de 11% chez les H25-54. Parmi les adultes 25-54, la station affiche des revenus inférieurs à ceux de CKOI.

# Résultats PPM | **Marché Montréal anglo**



- La radio rejoint 96,2% de la population anglophone chaque semaine.
- Le temps moyen d'écoute par auditeur est de 12,3 heures par semaine.

**GFR : 475 000**  
**Astral : 716 000**  
**CHUM : 83 000**



	Virgin	The Q	CHOM	CJAD	Radio One	Team 990	Radio Two
□ Été 2010	544	495	357	304	118	81	69
▣ Aut 2010	522	479	338	326	111	83	72
▣ Hiver 2011	501	484	322	325	109	91	69
▣ Print 2011	529	476	343	316	121	93	73
■ Été 2011	549	475	368	292	111	83	74
■ Var % Été11/Été10	0.9%	-4.0%	3.1%	-3.9%	-5.9%	2.5%	7.2%



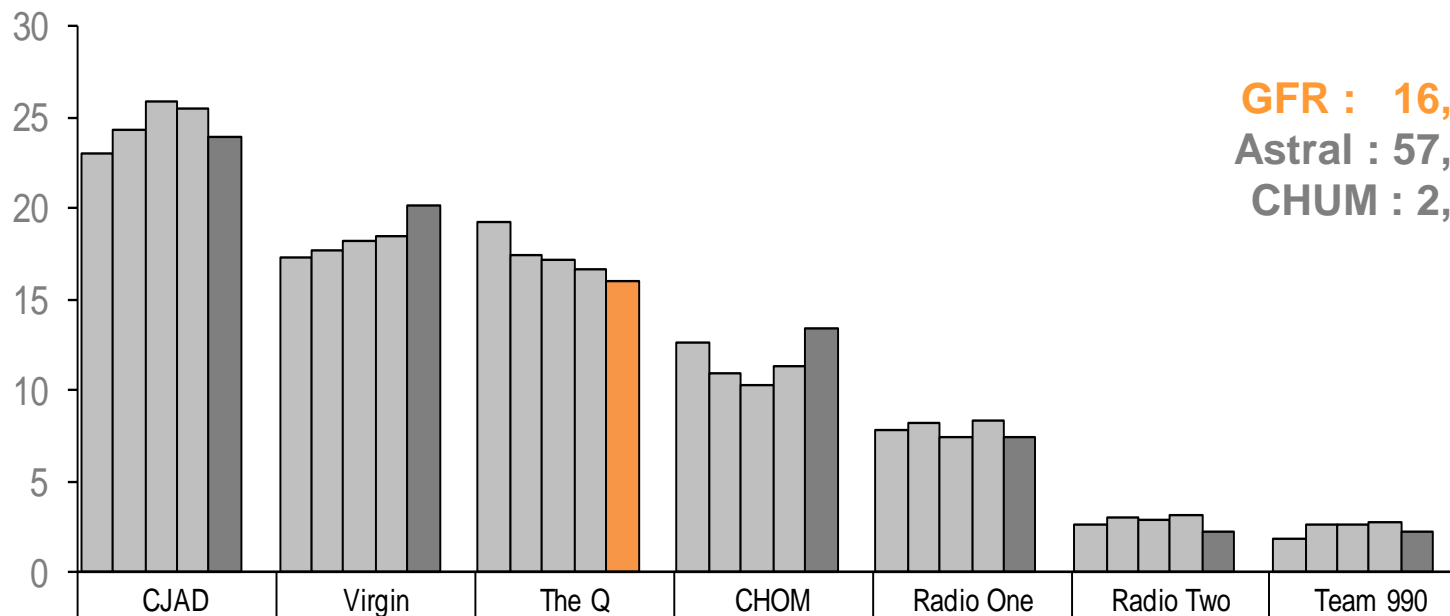
# Parts des heures d'écoute (%)

## Montréal anglo / T2 +



- Les heures totales d'écoute du marché sont stables versus le printemps 2011.

**GFR : 16,0 %**  
**Astral : 57,5 %**  
**CHUM : 2,2 %**

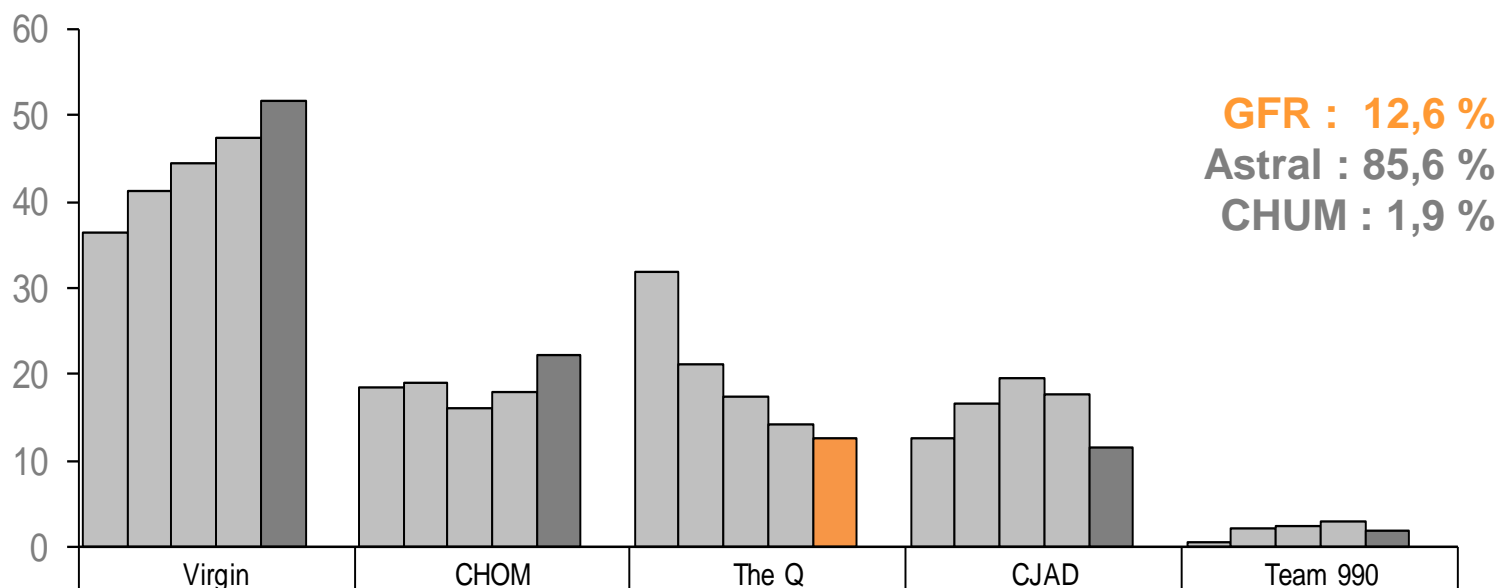


	CJAD	Virgin	The Q	CHOM	Radio One	Radio Two	Team 990
■ Été 2010	23	17.3	19.3	12.6	7.9	2.6	1.9
■ Aut 2010	24.3	17.7	17.5	10.9	8.2	3.1	2.7
■ Hiver 2011	25.9	18.2	17.2	10.3	7.5	2.9	2.6
■ Print 2011	25.5	18.5	16.7	11.4	8.4	3.2	2.8
■ Été 2011	23.9	20.2	16.0	13.4	7.5	2.2	2.2
Var % Été11/Été10	3.9%	16.8%	-17.1%	6.3%	-5.1%	-15.4%	15.8%



# Parts de marché commerciales (%)

## Montréal anglo / A18-34

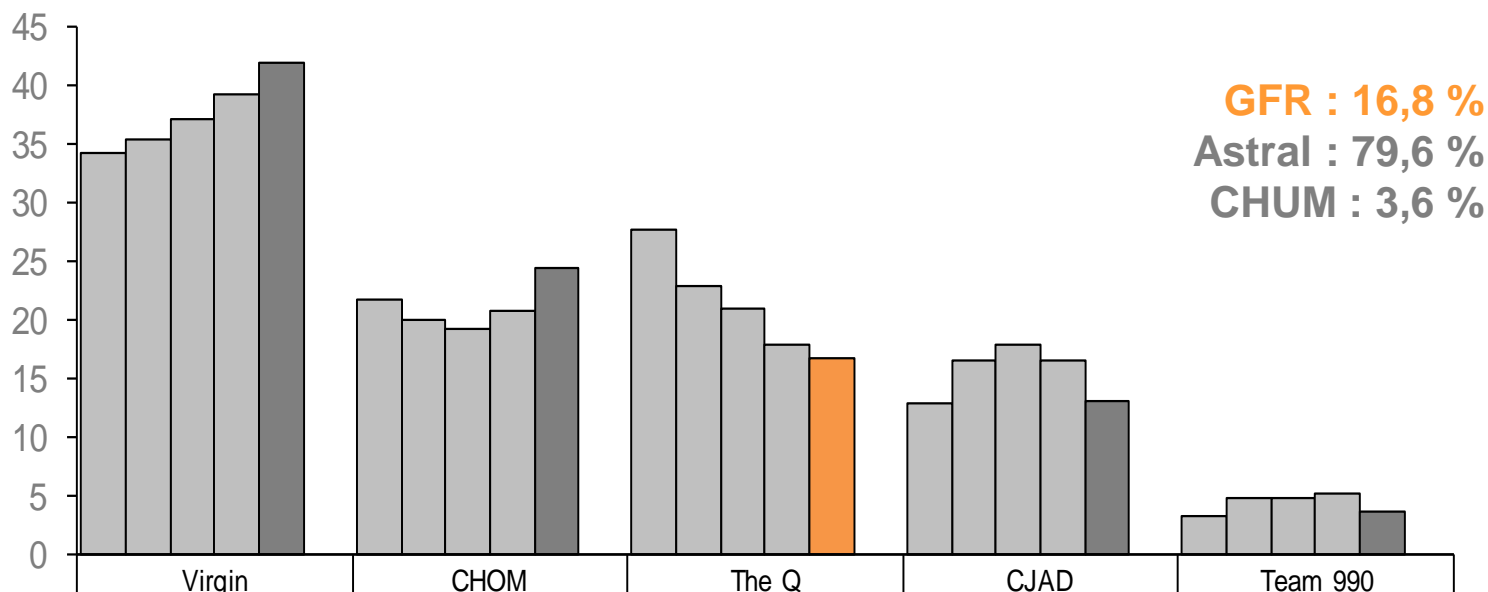


	Virgin	CHOM	The Q	CJAD	Team 990
■ Été 2010	36.4	18.4	31.9	12.7	0.6
■ Aut 2010	41.2	19.0	21.1	16.7	2.1
■ Hiver 2011	44.4	16.0	17.5	19.6	2.5
■ Print 2011	47.3	17.9	14.1	17.7	3.0
■ Été 2011	51.8	22.2	12.6	11.6	1.9
Var % Été11/Été10	42.3%	20.7%	-60.5%	-8.7%	216.7%



# Parts de marché commerciales (%)

## Montréal anglo / A18-49

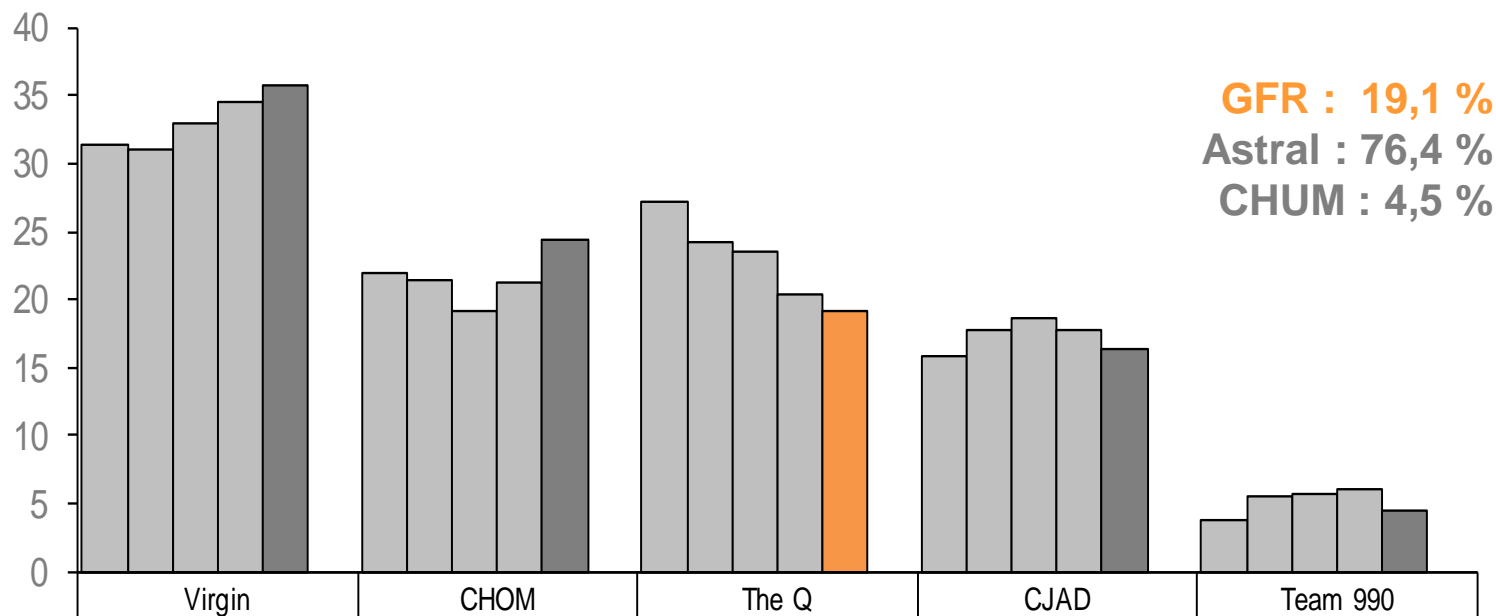


	Virgin	CHOM	The Q	CJAD	Team 990
□ Été 2010	34.2	21.8	27.7	13.0	3.3
▣ Aut 2010	35.5	20.1	23.0	16.6	4.8
▣ Hiver 2011	37.1	19.2	21.0	18.0	4.8
▣ Print 2011	39.3	20.9	18.0	16.6	5.2
■ Été 2011	42.0	24.5	16.8	13.1	3.6
Var % Été11/Été10	22.8%	12.4%	-39.4%	0.8%	9.1%



# Parts de marché commerciales (%)

## Montréal anglo / A25-54

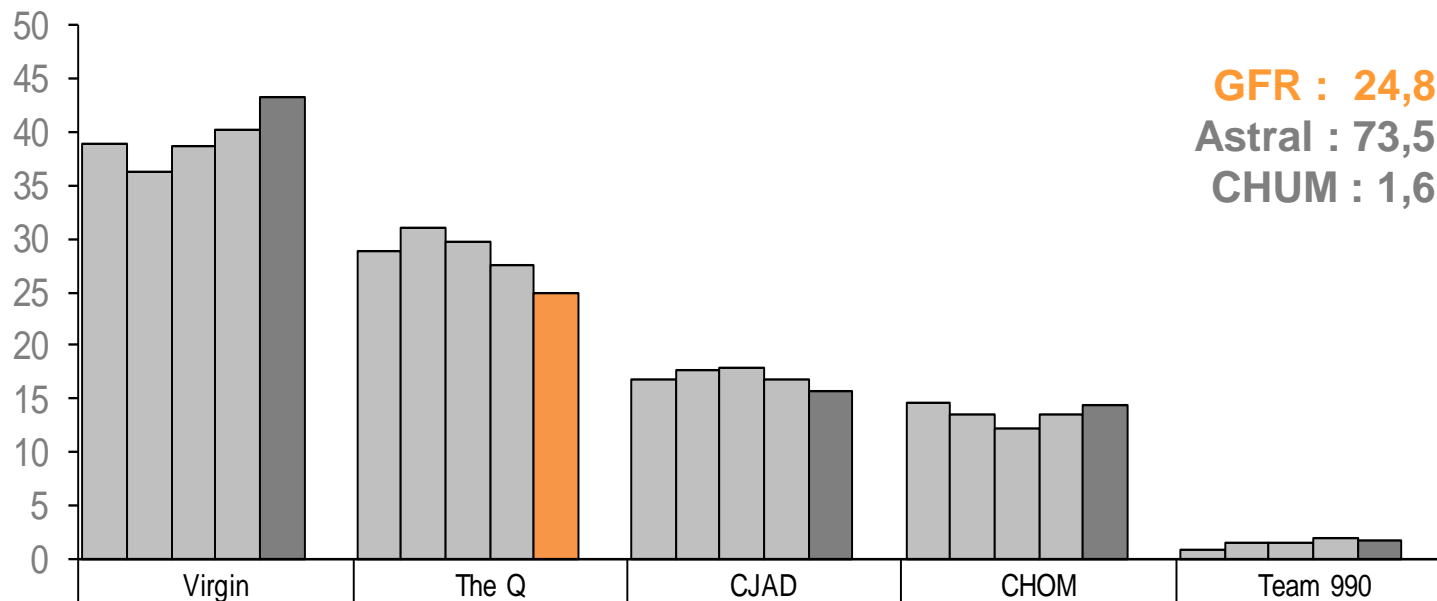


	Virgin	CHOM	The Q	CJAD	Team 990
■ Été 2010	31.4	22.0	27.1	15.9	3.7
■ Aut 2010	31.0	21.5	24.2	17.8	5.5
■ Hiver 2011	33.0	19.2	23.5	18.6	5.7
■ Print 2011	34.6	21.2	20.4	17.7	6.0
■ Été 2011	35.7	24.4	19.1	16.3	4.5
Var % Été11/Été10	13.7%	10.9%	-29.5%	2.5%	21.6%



# Parts de marché commerciales (%)

## Montréal anglo | F25-54



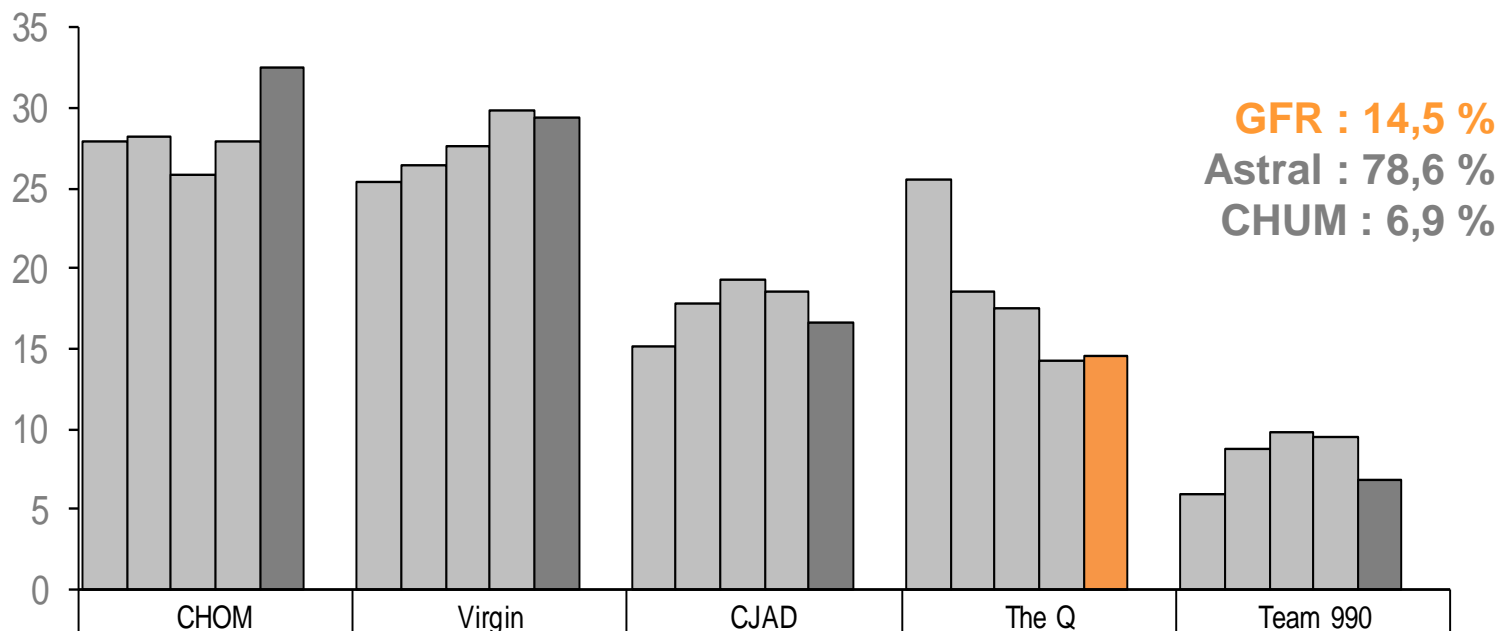
**GFR : 24,8 %**  
**Astral : 73,5 %**  
**CHUM : 1,6 %**

■ Été 2010	38.9	28.9	16.8	14.5	0.9
■ Aut 2010	36.3	31.0	17.7	13.4	1.5
■ Hiver 2011	38.6	29.8	17.9	12.2	1.4
■ Print 2011	40.2	27.5	16.8	13.6	1.9
■ Été 2011	43.3	24.8	15.8	14.4	1.6
Var % Été11/Été10	11.3%	-14.2%	-6.0%	-0.7%	77.8%



# Parts de marché commerciales (%)

## Montréal anglo | H25-54

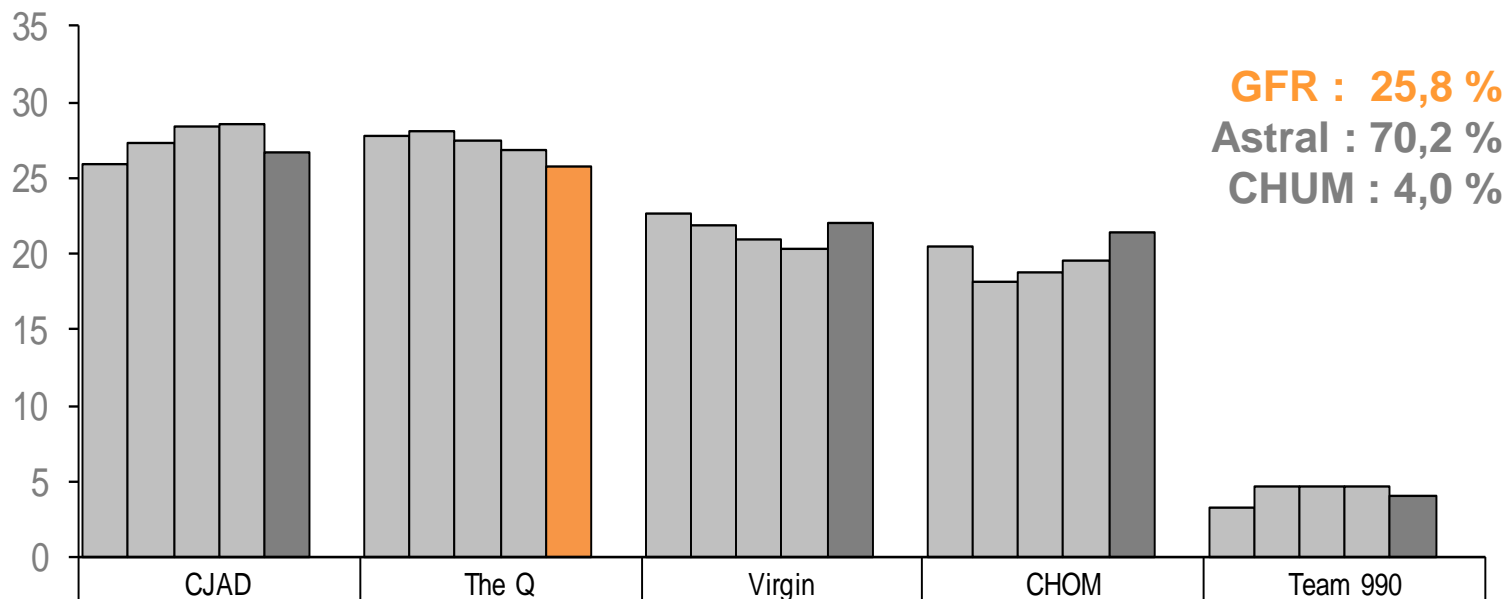


	CHOM	Virgin	CJAD	The Q	Team 990
■ Été 2010	28.0	25.4	15.1	25.6	5.9
■ Aut 2010	28.2	26.4	17.9	18.6	8.8
■ Hiver 2011	25.8	27.6	19.3	17.5	9.8
■ Print 2011	27.9	29.8	18.6	14.3	9.5
■ Été 2011	32.6	29.4	16.6	14.5	6.9
Var % Été11/Été10	16.4%	15.7%	9.9%	-43.4%	16.9%



# Parts de marché commerciales (%)

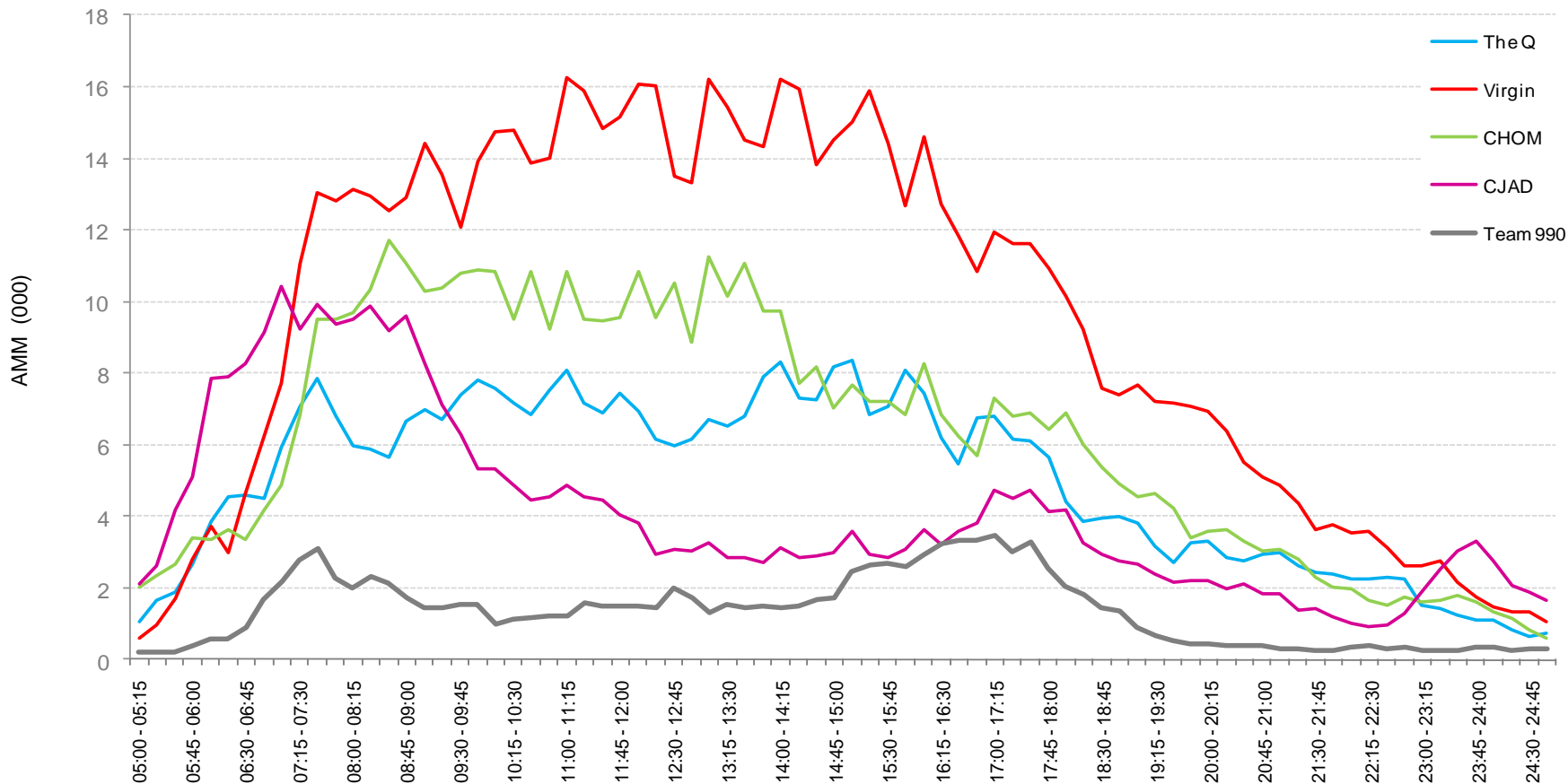
## Montréal anglo / A35-64



	CJAD	The Q	Virgin	CHOM	Team 990
■ Été 2010	25.9	27.7	22.7	20.5	3.2
□ Aut 2010	27.3	28.1	21.8	18.2	4.6
□ Hiver 2011	28.4	27.4	20.9	18.7	4.6
□ Print 2011	28.6	26.8	20.4	19.5	4.7
■ Été 2011	26.7	25.8	22.1	21.4	4.0
Var % Été11/Été10	3.1%	-6.9%	-2.6%	4.4%	25.0%



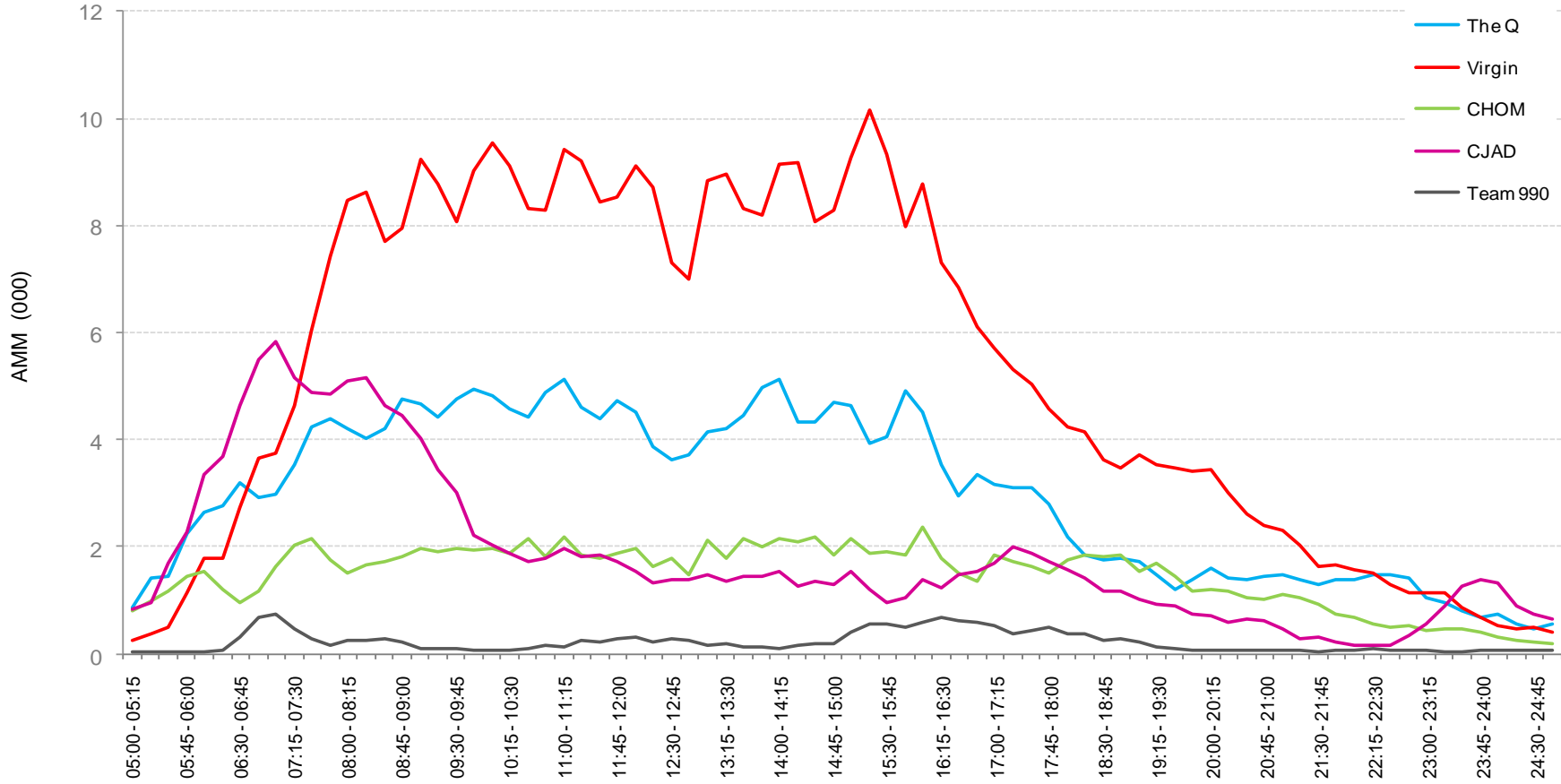
# Évolution de l'auditoire par station : lun au ven | **Montréal anglo** | A25-54



Lundi au vendredi



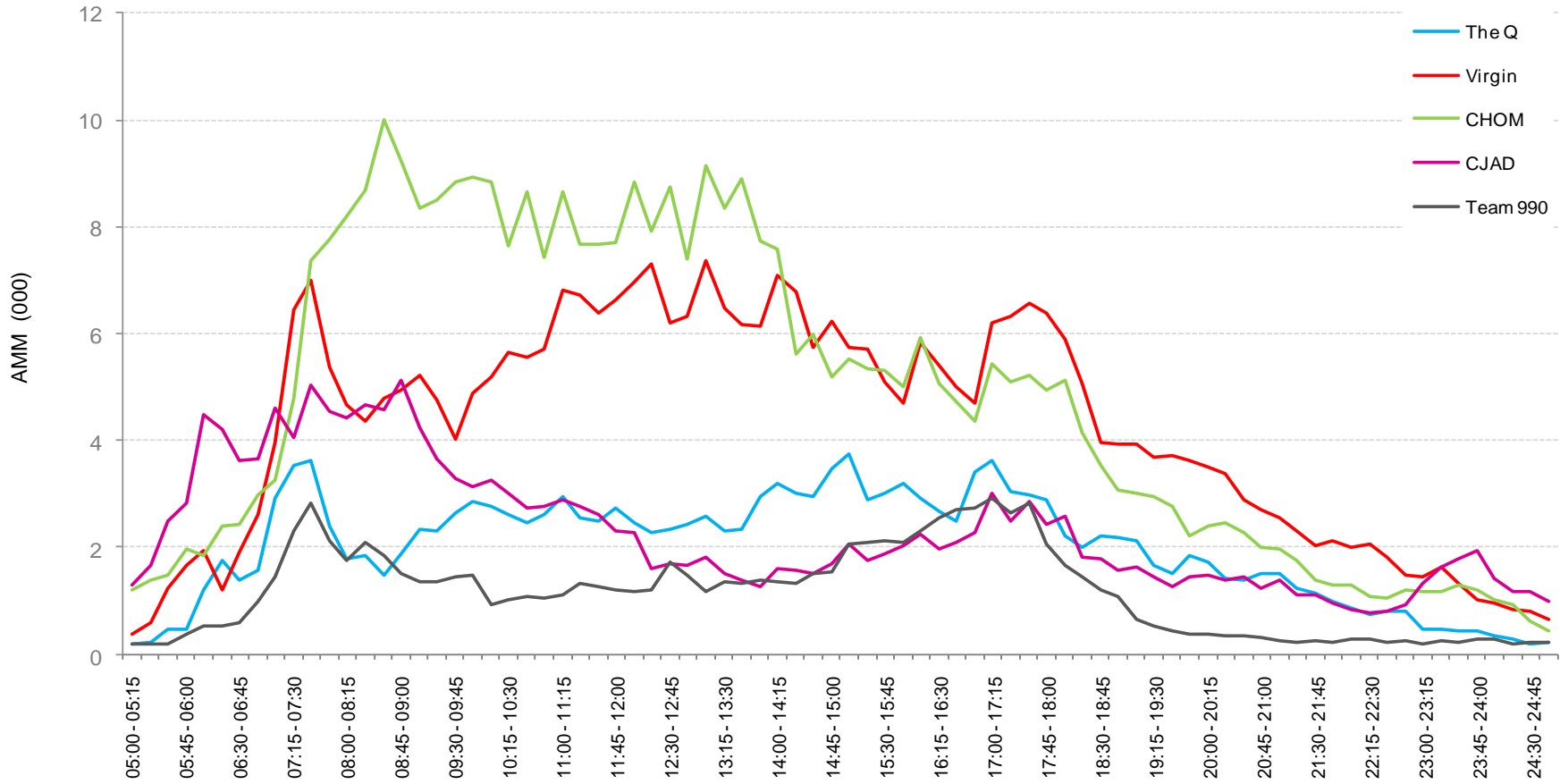
# Évolution de l'auditoire par station : lun au ven | **Montréal anglo** | F25-54



Lundi au vendredi



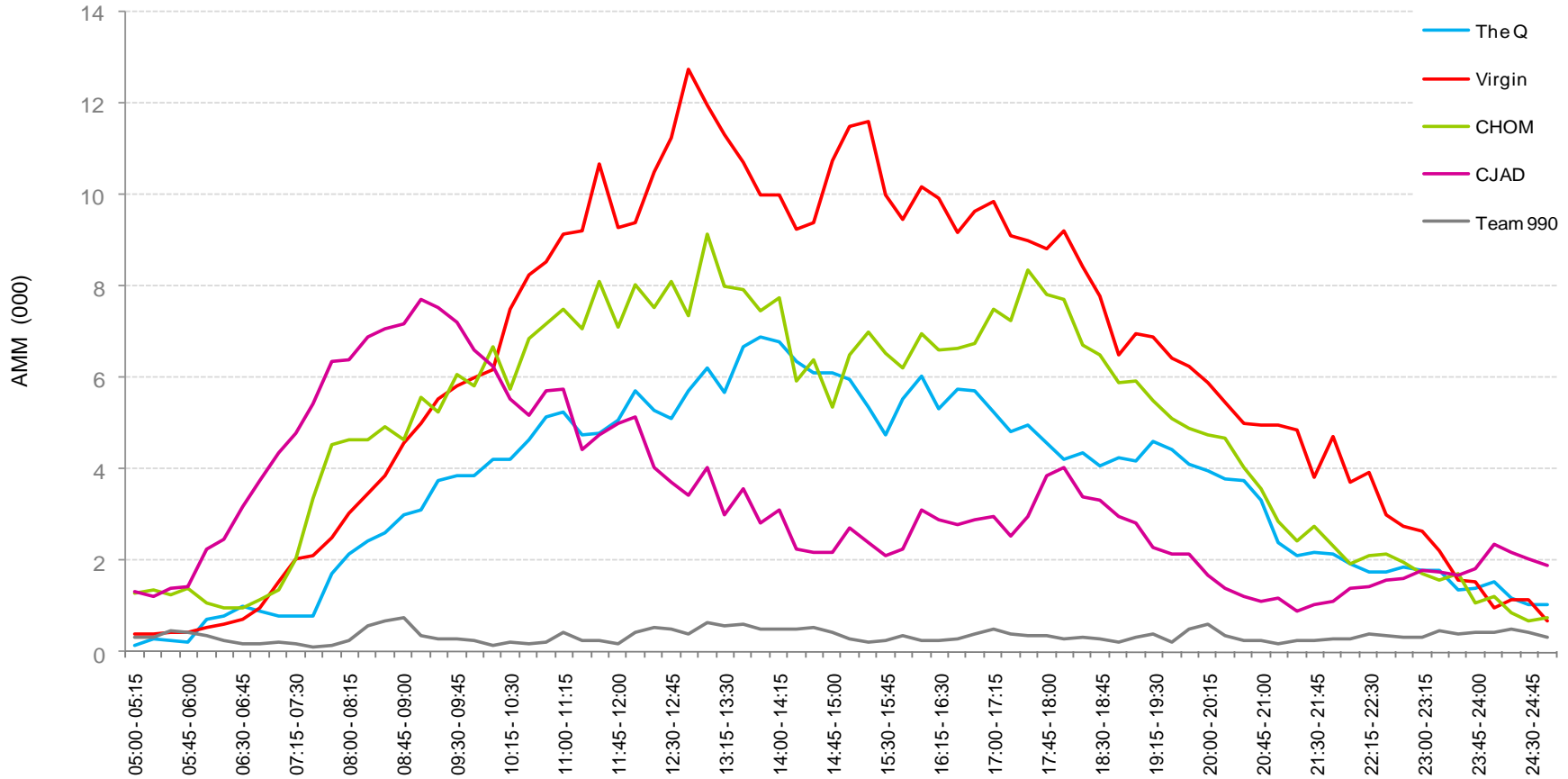
# Évolution de l'auditoire par station : lun au ven | **Montréal anglo** | H25-54



Lundi au vendredi



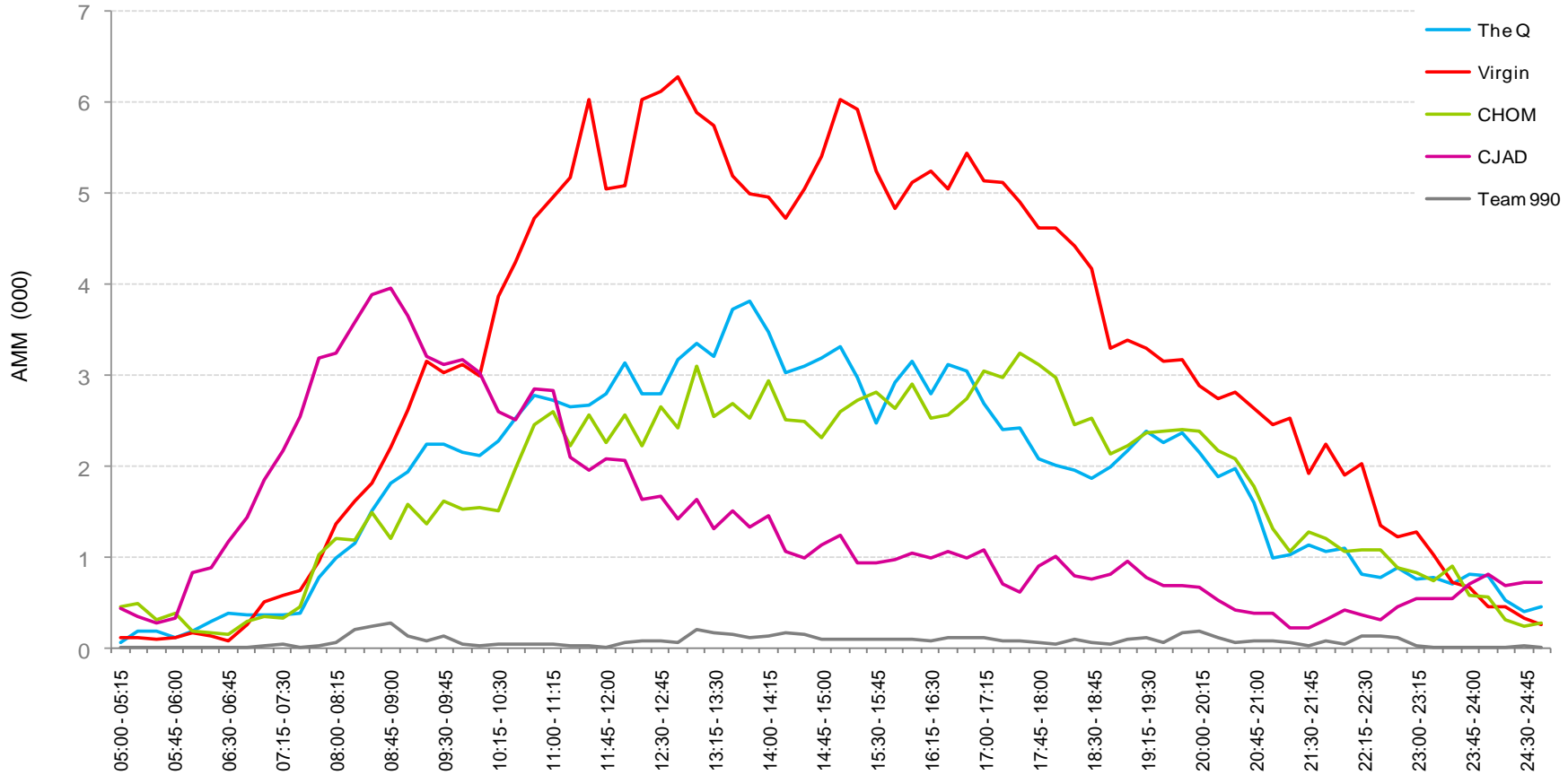
# Évolution de l'auditoire par station : sam et dim | Montréal anglo | A25-54



## Samedi et dimanche



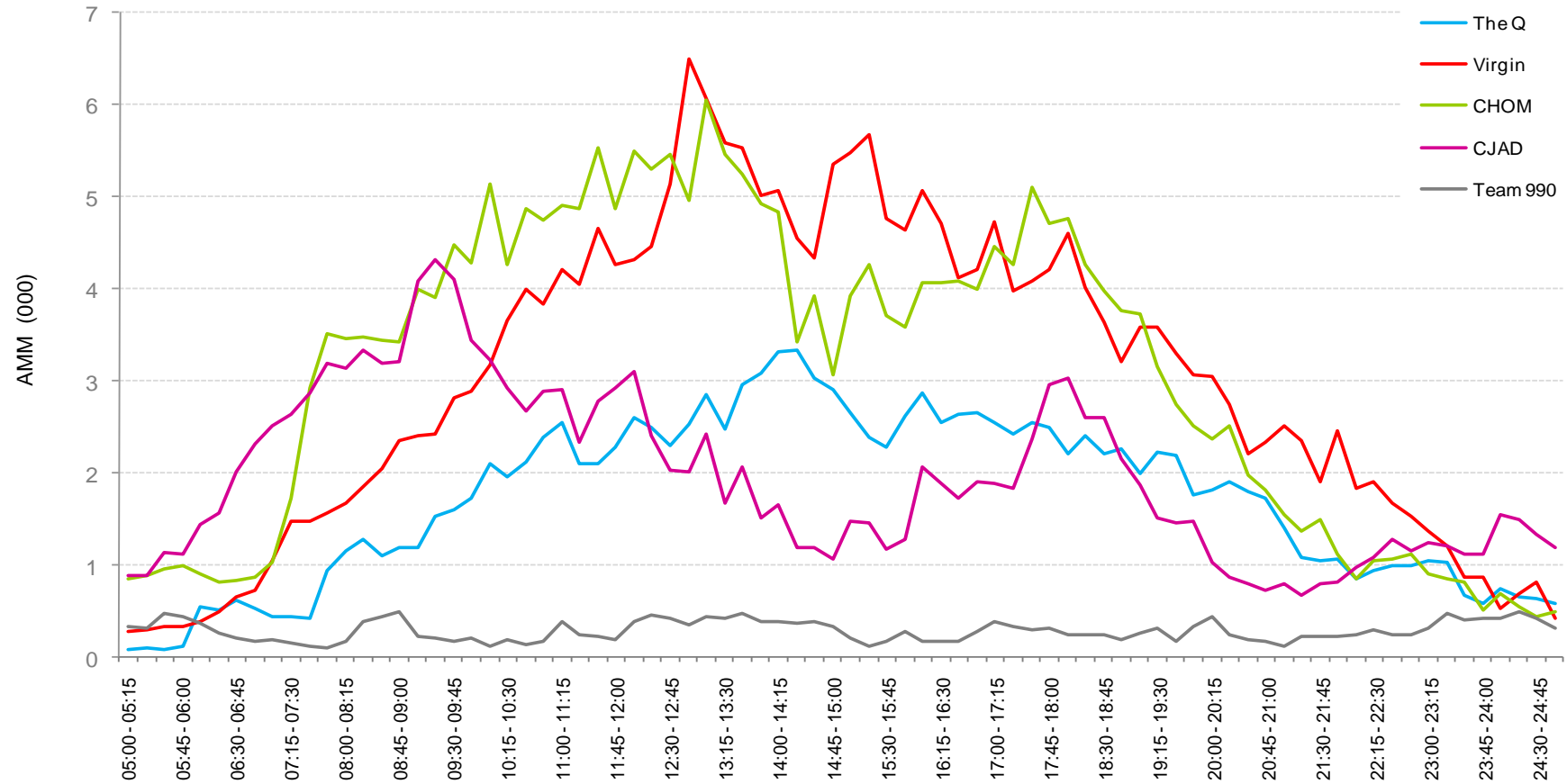
# Évolution de l'auditoire par station : sam et dim | **Montréal anglo** | F25-54



Samedi et dimanche



# Évolution de l'auditoire par station : sam et dim | **Montréal anglo** | H25-54



Samedi et dimanche



# Auditoire moyen minute, portée et temps moyen | Montréal anglo



A25-54	AMM (000) Lundi-Dimanche 5h-1h	Portée hebdo (000)	Temps moyen d'écoute	
			(h/sem)	Rang
CJAD	3.9	123	4.7	1
Virgin	8.5	291	4.2	2
CHOM	5.8	202	4.1	3
Team 990	1.1	51	3.1	4
The Q	4.6	238	2.8	5



# Profil des stations / Montréal anglo / A18+



Stations

Marché Montréal anglophone

Revenu familial  
moyen A25-54

Stations	H	F	18-24	25-34	35-44	45-54	55-64	Revenu familial moyen A25-54
<b>The Q</b>	48%	52%	5%	10%	14%	21%	28%	<b>77 669 \$</b> i: 109
Virgin	46%	54%	19%	32%	23%	17%	7%	68 448 \$ i: 96
CHOM	67%	33%	11%	19%	25%	26%	13%	63 026 \$ i: 88
CJAD	41%	60%	4%	5%	8%	13%	23%	63 455 \$ i: 89
TEAM 990	83%	17%	6%	10%	38%	31%	5%	72 150 \$ i: 101



# Profil des stations selon le sexe et l'âge / Montreal anglo / A18+



Plus mature



50-50 H/F

Âge moyen  
pop = 46 ans

Homme  
75%

Femme  
75%



# Palmarès des émissions / Montréal anglo



18-34

2+

Rang	Station	Émission	Jour	Heure	Bloc	AMM (000)
1	CJAD	Andrew Carter Morning Show	Lu-Ve	5:30-9:00	DÉJ	31.7
2	CJAD	Trivia Show (di)	Di	9:00-12:00	WE	25.2
3	CJAD	Dave's World (sa et di)	Sa, Di	6:00-9:00	WE	25.0
4	CJAD	Home improvement (sa)	Sa	9:00-10:00	WE	23.9
5	Virgin	Nikki	Lu-Ve	13:00-16:00	PM	23.3
6	Virgin	Kelly Alexandra / Andrea Collins	Lu-Ve	9:00-13:00	AM/PM	22.5
7	CJAD	Tommy Schnurmacher Show	Lu-Ve	9:00-12:00	AM	20.5
8	Virgin	Virgin Weekends (sa)	Sa	13:00-17:00	WE	19.7
9	Virgin	Tony Stark (di)	Di	12:00-16:00	WE	17.7
10	The Q	Chris Reiser	Lu-Ve	8:45-12:00	AM	17.5
11	The Q	Donna Saker	Lu-Ve	13:00-16:00	PM	17.4
12	Virgin	Cousin Vinny	Lu-Ve	16:00-19:00	RETOUR	17.3
13	CJAD	The Chris Robinson Travel show (sa)	Sa	11:00-12:00	WE	17.1
14	Virgin	American Top 40 (sa)	Sa	9:00-13:00	WE	16.6
15	CJAD	Live at five	Lu-Ve	5:00-5:30	DÉJ	16.5
16	CJAD	Car show (sa)	Sa	10:00-11:00	WE	16.4
17	Virgin	The Canadian top 20 countdown (di)	Di	16:00-18:00	WE	16.1
18	CJAD	Health Beat (di)	Di	12:00-13:00	WE	16.0
19	The Q	The 80s 90s request lunch	Lu-Ve	12:00-13:00	MIDI	15.7
20	CJAD	Showtime with Sharman Yarnell (sa)	Sa	12:00-13:00	WE	15.3

Rang	Station	Émission	Jour	Heure	Bloc	AMM (000)
1	Virgin	Kelly Alexandra / Andrea Collins	Lu-Ve	9:00-13:00	AM/PM	10.5
2	Virgin	Nikki	Lu-Ve	13:00-16:00	PM	10.1
3	Virgin	Virgin Weekends (sa)	Sa	13:00-17:00	WE	7.7
4	Virgin	Tony Stark (di)	Di	12:00-16:00	WE	7.2
5	Virgin	American Top 40 (sa)	Sa	9:00-13:00	WE	6.6
6	Virgin	The Canadian top 20 countdown (di)	Di	16:00-18:00	WE	6.3
7	Virgin	Cousin Vinny	Lu-Ve	16:00-19:00	RETOUR	6.2
8	Virgin	Freeway and Lisa in the morning	Lu-Ve	5:30-9:00	DÉJ	6.1
9	Virgin	Virgin radio's hit 20 (di)	Di	10:00-12:00	WE	5.3
10	CHOM	Made to order	Lu-Ve	12:00-13:00	MIDI	5.0

18-49

Rang	Station	Émission	Jour	Heure	Bloc	AMM (000)
1	Virgin	Nikki	Lu-Ve	13:00-16:00	PM	17.2
2	Virgin	Kelly Alexandra / Andrea Collins	Lu-Ve	9:00-13:00	AM/PM	17.2
3	Virgin	Virgin Weekends (sa)	Sa	13:00-17:00	WE	13.5
4	Virgin	Tony Stark (di)	Di	12:00-16:00	WE	12.2
5	Virgin	Cousin Vinny	Lu-Ve	16:00-19:00	RETOUR	12.2
6	Virgin	The Canadian top 20 countdown (di)	Di	16:00-18:00	WE	11.3
7	Virgin	American Top 40 (sa)	Sa	9:00-13:00	WE	11.0
8	Virgin	Freeway and Lisa in the morning	Lu-Ve	5:30-9:00	DÉJ	10.0
9	CHOM	TooTall	Lu-Ve	10:00-12:00	AM	9.9
10	Virgin	Virgin radio's hit 20 (di)	Di	10:00-12:00	WE	9.7



## F25-54

### 25-54

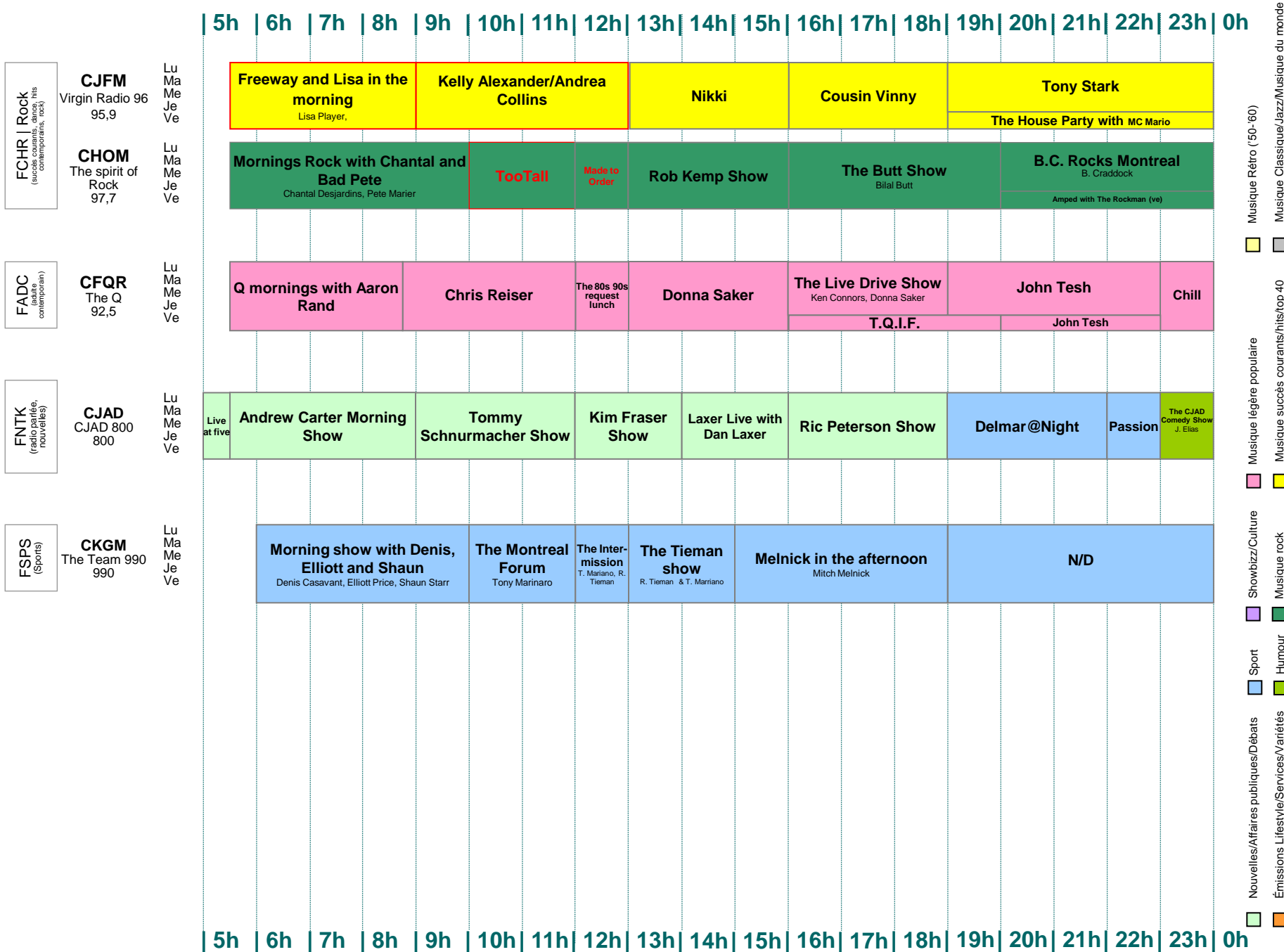
Rang	Station	Émission	Jour	Heures	Bloc	A M M (000)
1	Virgin	Nikki	Lu-Ve	13:00-16:00	PM	14.9
2	Virgin	Kelly Alexandra / Andrea Collins	Lu-Ve	9:00-13:00	AM/PM	14.5
3	Virgin	Cousin Vinny	Lu-Ve	16:00-19:00	RETOUR	10.9
4	Virgin	Virgin Weekends (sa)	Sa	13:00-17:00	WE	10.8
5	CHOM	TooTall	Lu-Ve	10:00-12:00	AM	10.0
6	CHOM	Made to order	Lu-Ve	12:00-13:00	MIDI	9.9
7	Virgin	Tony Stark (di)	Di	12:00-16:00	WE	9.8
8	Virgin	The Canadian top 20 countdown (di)	Di	16:00-18:00	WE	9.5
9	Virgin	American Top 40 (sa)	Sa	9:00-13:00	WE	9.4
10	CHOM	Rob Kemp Show	Lu-Ve	13:00-16:00	PM	8.7
11	CJAD	Andrew Carter Morning Show	Lu-Ve	5:30-9:00	DÉJ	8.5
12	Virgin	Virgin radio's hit 20 (sa)	Sa	17:00-19:00	WE	8.5
13	Virgin	Freeway and Lisa in the morning	Lu-Ve	5:30-9:00	DÉJ	8.5
14	Virgin	Virgin radio's hit 20 (di)	Di	10:00-12:00	WE	7.9
15	CHOM	Mornings rock with Chantal and bad Pete	Lu-Ve	5:30-10:00	DÉJ	7.6
16	CHOM	Randy Renaud Show (Sa)	Sa	14:00-20:00	WE	7.5
17	The Q	Donna Saker	Lu-Ve	13:00-16:00	PM	7.5
18	The Q	Chris Reiser	Lu-Ve	8:45-12:00	AM	7.3
19	CJAD	Trivia Show (di)	Di	9:00-12:00	WE	7.2
20	Virgin	The UK's hit music chart (di)	Di	18:00-21:00	WE	7.0

Rang	Station	Émission	Jour	Heures	Bloc	A M M (000)
1	Virgin	Nikki	Lu-Ve	13:00-16:00	PM	8.8
2	Virgin	Kelly Alexandra / Andrea Collins	Lu-Ve	9:00-13:00	AM	8.6
3	Virgin	Cousin Vinny	Lu-Ve	16:00-19:00	RETOUR	5.4
4	Virgin	Virgin Weekends (sa)	Sa	13:00-17:00	WE	5.4
5	Virgin	American Top 40 (sa)	Sa	9:00-13:00	WE	5.2
6	Virgin	Tony Stark (di)	Di	12:00-16:00	WE	5.2
7	Virgin	The Canadian top 20 countdown (di)	Di	16:00-18:00	WE	5.0
8	Virgin	Freeway and Lisa in the morning	Lu-Ve	5:30-9:00	DÉJ	4.7
9	The Q	Chris Reiser	Lu-Ve	8:45-12:00	AM	4.7
10	Virgin	Virgin radio's hit 20 (sa)	Sa	17:00-19:00	WE	4.6

## H25-54

Rang	Station	Émission	Jour	Heures	Bloc	A M M (000)
1	CHOM	Made to order	Lu-Ve	12:00-13:00	MIDI	8.2
2	CHOM	TooTall	Lu-Ve	10:00-12:00	AM	8.0
3	CHOM	Rob Kemp Show	Lu-Ve	13:00-16:00	PM	6.6
4	Virgin	Nikki	Lu-Ve	13:00-16:00	PM	6.1
5	CHOM	Mornings rock with Chantal and bad Pete	Lu-Ve	5:30-10:00	DÉJ	5.9
6	Virgin	Kelly Alexandra / Andrea Collins	Lu-Ve	9:00-13:00	AM/PM	5.9
7	Virgin	Virgin Weekends (sa)	Sa	13:00-17:00	WE	5.5
8	Virgin	Cousin Vinny	Lu-Ve	16:00-19:00	RETOUR	5.4
9	CHOM	Sharon weekend show (sa, di)	Sa, Di	8:00-14:00	WE	4.7
10	CHOM	Randy Renaud Show (Sa)	Sa	14:00-20:00	WE	4.6

# Programmation Été 2011 Montréal Anglo | SEMAINE : lundi au vendredi



- Musique Rétro ('50-'60)
- Musique Classique/Jazz/Musique du monde
- Musique légère populaire
- Musique succès courants/hits/top 40
- Showbiz/Culture
- Musique rock
- Sport
- Humour
- Nouvelles/Affaires publiques/Débats
- Émissions Lifestyle/Services/Variétés

# Programmation Été 2011 Montréal Anglo | WEEK-END : samedi et dimanche

| 5h | 6h | 7h | 8h | 9h | 10h | 11h | 12h | 13h | 14h | 15h | 16h | 17h | 18h | 19h | 20h | 21h | 22h | 23h | 0h

<b>FCHR   Rock</b> <small>(succès courants, dance, hits contemporains, rock)</small>	<b>CJFM</b> Virgin Radio 96 95,9	Sa	Virgin WE/ Kelly Alexander		American Top 40 Ryan Seacrest				Virgin Weekends			Virgin Radio's Hit 20 Vinny		The House Party MC Mario					
	Di	Kelly Alexander Kelly Alexander			Virgin Radio's Hit 20 Vinny		Tony Stark			The Canadian top 20 countdown Jimmy T.		The UK's Hit Music Chart		The Fab 30					
<b>CHOM</b> The spirit of Rock 97,7	Sa	Sharon weekend show												Randy Renaud Show			Amped with The Rockman		
	Di													Chom Rocks				Randy Renaud Show	
<b>FADC</b> <small>(adulte contemporain)</small>	<b>CFQR</b> The Q 92,5	Sa	John Tesh				All-Access W-E Anne-Marie Withenshaw		Q-Announcers				Studio 92						
	Di	The 80's Show S.Jefferies, K.Clarke					CJ		All Access WE		Q-Music		Chill						
<b>FNTK</b> <small>(radio pop/rock, nouvelles)</small>	<b>CJAD</b> CJAD 800 800	Sa	Dave's World Dave Fisher		Home Improvement	Car Show	The Chris Robinson Travel Show	Showtime with Sharman Yarnell	Saturday in Montreal			Mose Persico Show	Andrew Carter Weekends	Tommy Schnurmacher WE	Kim Fraser WE	Laxer live WE	Ric Peterson WE	The comedy show J.Elias	The adventure show
	Di	Trivia Show Dave Fisher, Dan Laxer			Health beat	Legal lounge	ANN Shatilla's Hollywood Trend Report	The Dr. Joe Schwarcz show	The comedy show J. Elias		Real property radio	The next Gang of four		On call with Dr. Sydney Miller	Health Beat				
<b>FSPS</b> <small>(Sports)</small>	<b>CKGM</b> The Team 990 990	Sa	The Franchise show N. Murdocco				Play it Again Sports S. Campbell K. Poque	N/D		Oranges @ Halftime	Simon Tsalikis		N/D						Ringside Report D. simon
	Di	N/D					Inside the Lines J. Middlestadt, S. Rapp, R. the Handle			TSN Reporters		Chum/News plus		N/D		Game Points M. Ross		Chum ESPN	

| 5h | 6h | 7h | 8h | 9h | 10h | 11h | 12h | 13h | 14h | 15h | 16h | 17h | 18h | 19h | 20h | 21h | 22h | 23h | 0h

- Musique Rétro (50-60)
- Musique Classique/Jazz/Musique du monde
- Musique légère populaire
- Musique succès courants/hits/top 40
- Showbiz/Culture
- Humour
- Sport
- Musique rock
- Nouvelles/Affaires publiques/Débats
- Émissions Lifestyle/Services/Variétés

# Faits saillants GFR / Montréal anglo



- Chaque semaine, **The Q** rejoint près d'1,4 million d'auditeurs (rayonnement total, T2+).
- Chez les F25-54, The Q affiche une part de marché de 24,8%, la classant en 2<sup>e</sup> position. L'émission *Chris Reiser* s'est classée au 9<sup>e</sup> rang des émissions les plus écoutées auprès des F25-54.
- The Q maintient sa 2<sup>e</sup> position chez les F35-54 avec une part commerciale de 29,2%.
- Chez les femmes 35-64, The Q affiche une part de marché commerciale de 30,2%, ce qui la positionne en 2<sup>e</sup> place.
- Auprès des adultes 35-64, The Q talonne la première position avec une part de 25,8 %.
- Chez les adultes 25-54, The Q enregistre une part commerciale de 19,1% et affiche toujours les revenus familiaux les plus élevés du marché avec une moyenne de 77 669\$.



## Chez la compétition

- En comparaison à l'été dernier, Virgin enregistre une hausse de ses parts de marché chez les T25-54 (+14%) et les F25-54 (+11%).
- Par rapport à l'été 2010, CHOM enregistre des hausses de ses parts de marché commerciales T25-54 (+11%) et H25-54 (+16%).
- De son côté, CJAD est demeuré stable par rapport à l'été dernier auprès des T25-54 (+3%)

# Informations générales



	Lettres d'appel	Fréquence	Marque
<b>MONTRÉAL FRANCO</b>	CFGL-FM	105.7 FM	Rythme FM
	CHMP-FM	98.5 FM	98,5 FM
	CKOI-FM	96.9 FM	CKOI
	CKAC-AM	730 AM	Radio Circulation
<b>MONTRÉAL ANGLO</b>	CKBE-FM	92.5 FM	The Beat
<b>QUÉBEC</b>	CJEC-FM*	91.9 FM	Rythme FM
	CJMF-FM	93.3 FM	FM 93
	CFOM-FM	102.9 FM	Souvenirs Garantis
	CFEL-FM*	102.1 FM	CKOI
<b>GATINEAU</b>	CJRC-FM	104.7 FM	CKOI
<b>SHERBROOKE</b>	CFGE-FM	93.7 FM / 98.1 FM	Rythme FM
	CJTS-FM*	104.5 FM	Souvenirs Garantis
	CKOY-FM	107.7	CKOI
<b>TROIS-RIVIÈRES</b>	CJEB-FM	100.1 FM	Rythme FM
	CHLN-FM	106.9 FM	CKOI
<b>SAGUENAY</b>	CKRS-FM	98.3 FM	FM98



\*Stations opérées sous fiducie



## ***Pour plus de renseignements***



### **Mélanie Bégnoche**

Directrice de la recherche  
Cogeco Diffusion

(514) 787-7904

### **Cathy Baier**

Directrice générale  
Groupe Force Radio

(514) 787-8004



# Annexe



# Calendrier 2011-2012 de publication des données à Montréal (franco et anglo)

Semaines de diffusion	Périodes de mesure	Nombre de semaines mesurées	Dates de publication	Type de données
Semaines 1 - 13	29 août - 27 nov. 2011	13 semaines	8 déc. 2011	Sommaires
Semaines 1 - 4	29 août - 25 sept. '11	4 semaines	6 oct. '11	Mensuelles
Semaines 5 - 8	26 sept. - 23 oct. '11	4 semaines	3 nov. '11	Mensuelles
Semaines 9 - 13	24 oct. - 27 nov. '11	5 semaines	8 déc. '11	Mensuelles
Semaines 14 - 26	28 nov. 2011 - 26 fév. 2012	13 semaines	8 mars 2012	Sommaires
Semaines 14 -17	28 nov. - 25 déc. '11	4 semaines	5 janv. '12	Mensuelles
Semaines 18 - 21	26 déc. '11 - 22 janv. '12	4 semaines	2 fév. '12	Mensuelles
Semaines 22 - 26	23 janv. - 26 fév. '12	5 semaines	8 mars '12	Mensuelles
Semaines 27 - 39	27 fév. - 27 mai 2012	13 semaines	41067	Sommaires
Semaines 27 - 30	27 fév. - 25 mars '12	4 semaines	5 avril '12	Mensuelles
Semaines 31 - 34	26 mars - 22 avril '12	4 semaines	3 mai '12	Mensuelles
Semaines 35 - 39	23 avril - 27 mai '12	5 semaines	7 juin '12	Mensuelles
Semaines 40 - 52	28 mai - 26 août 2012	13 semaines	6 sept. 2012	Sommaires
Semaines 40 - 43	28 mai - 24 juin '12	4 semaines	5 juillet '12	Mensuelles
Semaines 44 - 47	25 juin - 22 juillet '12	4 semaines	2 août '12	Mensuelles
Semaines 48 - 52	23 juillet - 26 août '12	5 semaines	6 sept. '12	Mensuelles