



S1 – 2008



Un Québécois sur deux, ça fait beaucoup de monde...



Force  Radio

Fenêtre de sondage | Échantillon | Actualité

Fenêtre : 7 janvier au 2 mars

Montreal Échantillon / Sample		
	Cible	S1-08
Central Total	5 200	5 205
Central Franco	3 250	3 353
Central Anglo	1 950	1 852

Actualité / News

Sur la scène nationale :

- La vente de TQS
- Les nombreuses tempêtes de neige
- La saison au hockey : succès des Canadiens

Sur la scène internationale :

- La course à la Maison Blanche au É-U

Janvier / January						
Lun	Mar	Mer	Jeu	Ven	Sam	Dim
Mon	Tue	Wed	Thu	Fri	Sat	Sun
	1	2	3	4	5	6
7	8	9	10	11	12	13
14	15	16	17	18	19	20
21	22	23	24	25	26	27
28	29	30	31			

Février / February						
Lun	Mar	Mer	Jeu	Ven	Sam	Dim
Mon	Tue	Wed	Thu	Fri	Sat	Sun
				1	2	3
4	5	6	7	8	9	10
11	12	13	14	15	16	17
18	19	20	21	22	23	24
25	26	27	28	29		

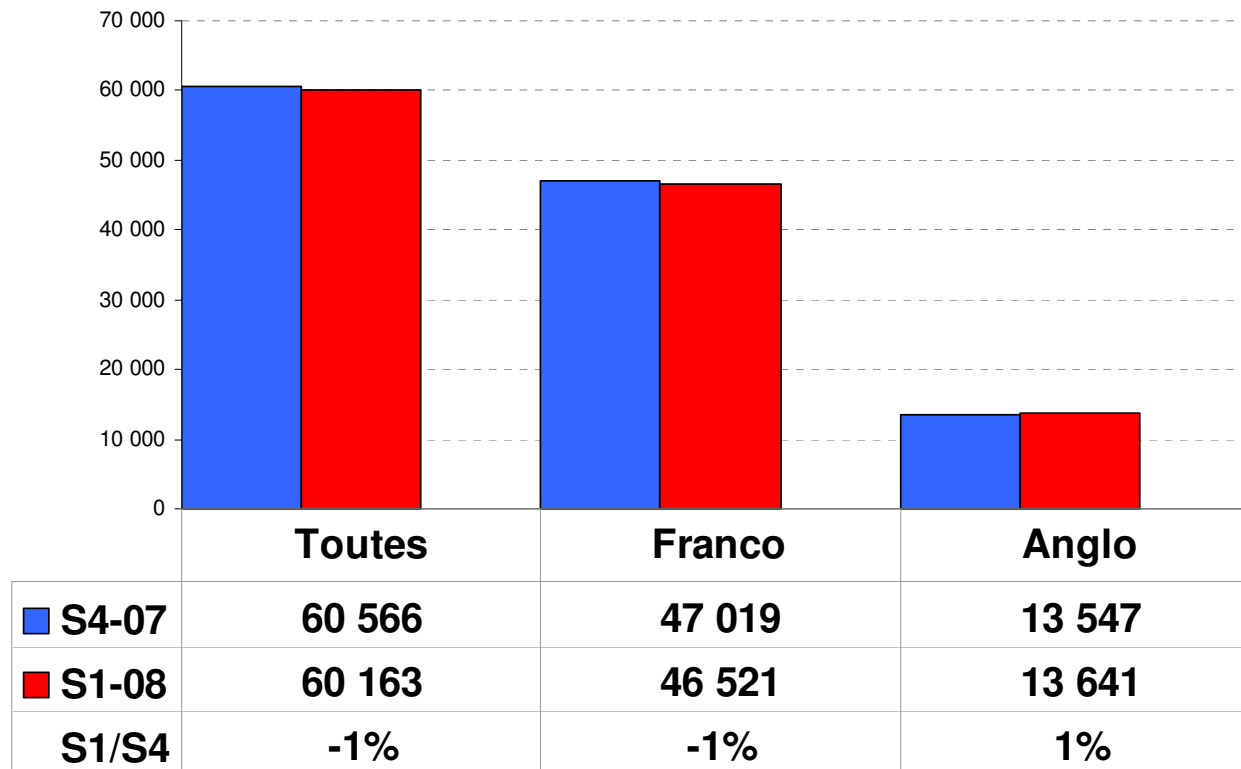
Mars / March						
Lun	Mar	Mer	Jeu	Ven	Sam	Dim
Mon	Tue	Wed	Thu	Fri	Sat	Sun
					1	2
3	4	5	6	7	8	9
10	11	12	13	14	15	16
17	18	19	20	21	22	23
24	25	26	27	28	29	30
31						



Les heures totales d'écoute (000) | T12+

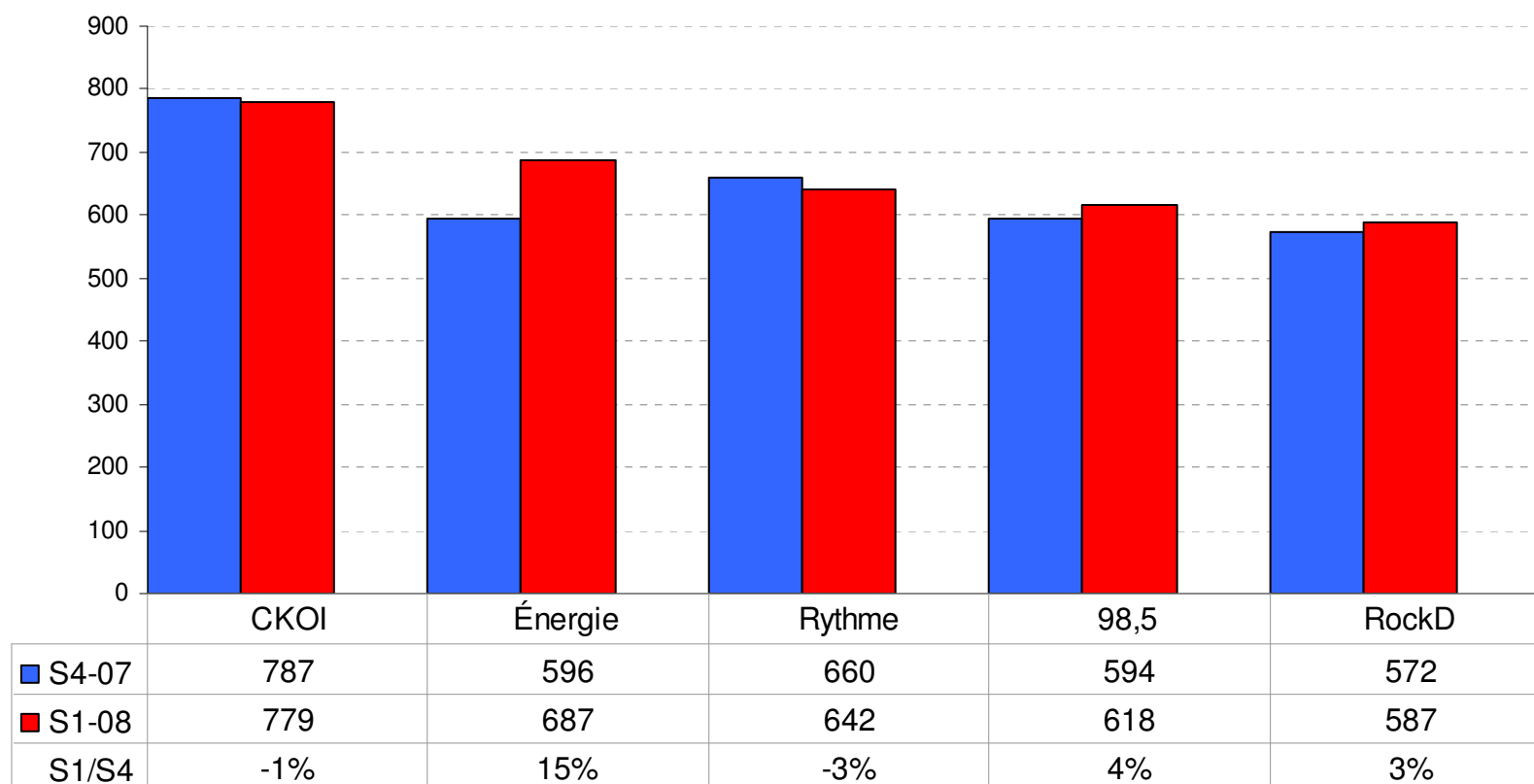
Montréal CENTRAL
lu-di 5a-1a

À chaque semaine :
La radio rejoint + 90 % de la population
Les auditeurs lui consacrent + 21 heures



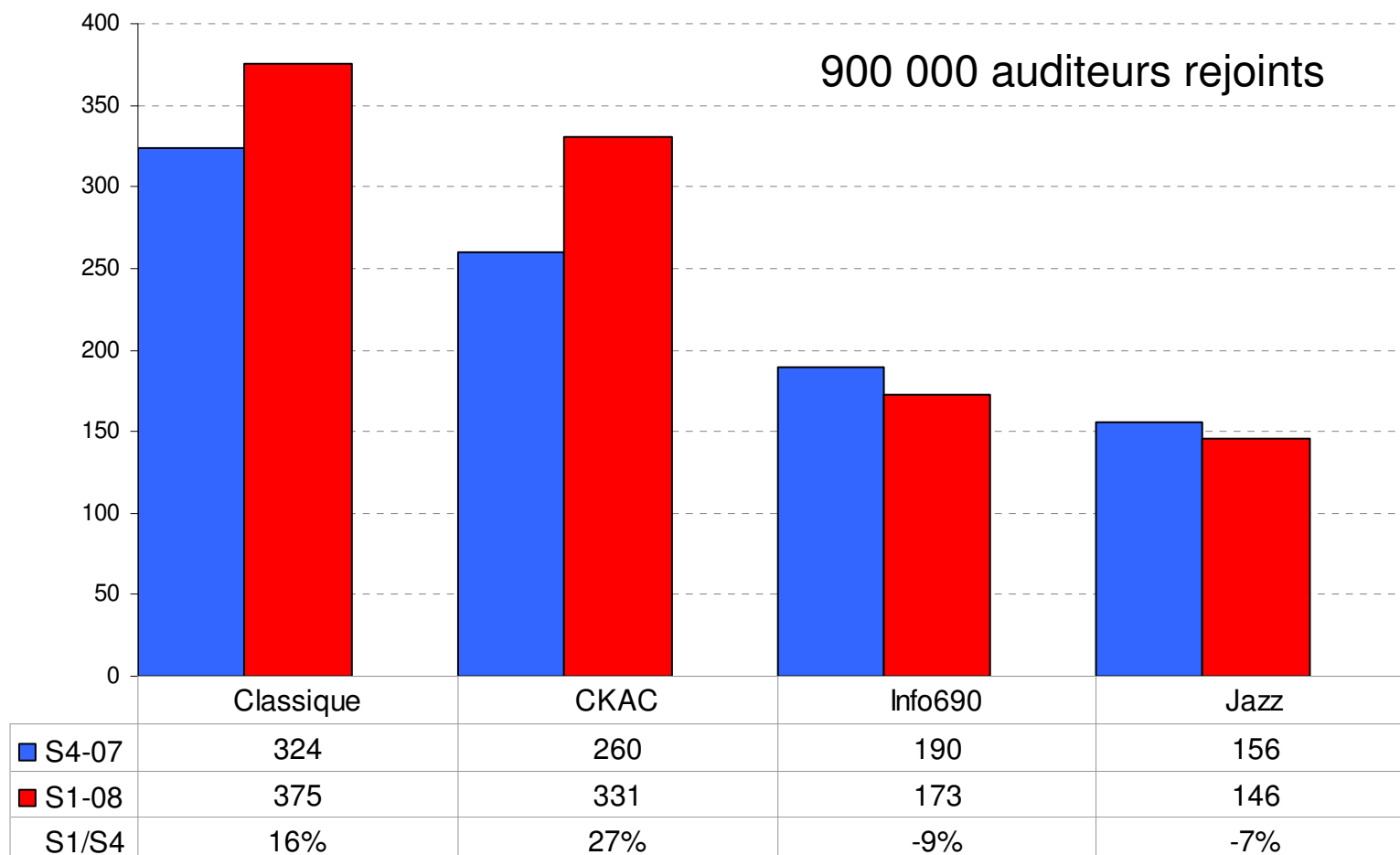
Portée totale | stations conventionnelles | Montréal franco

Portée totale (000) | Rayonnement total | T12+



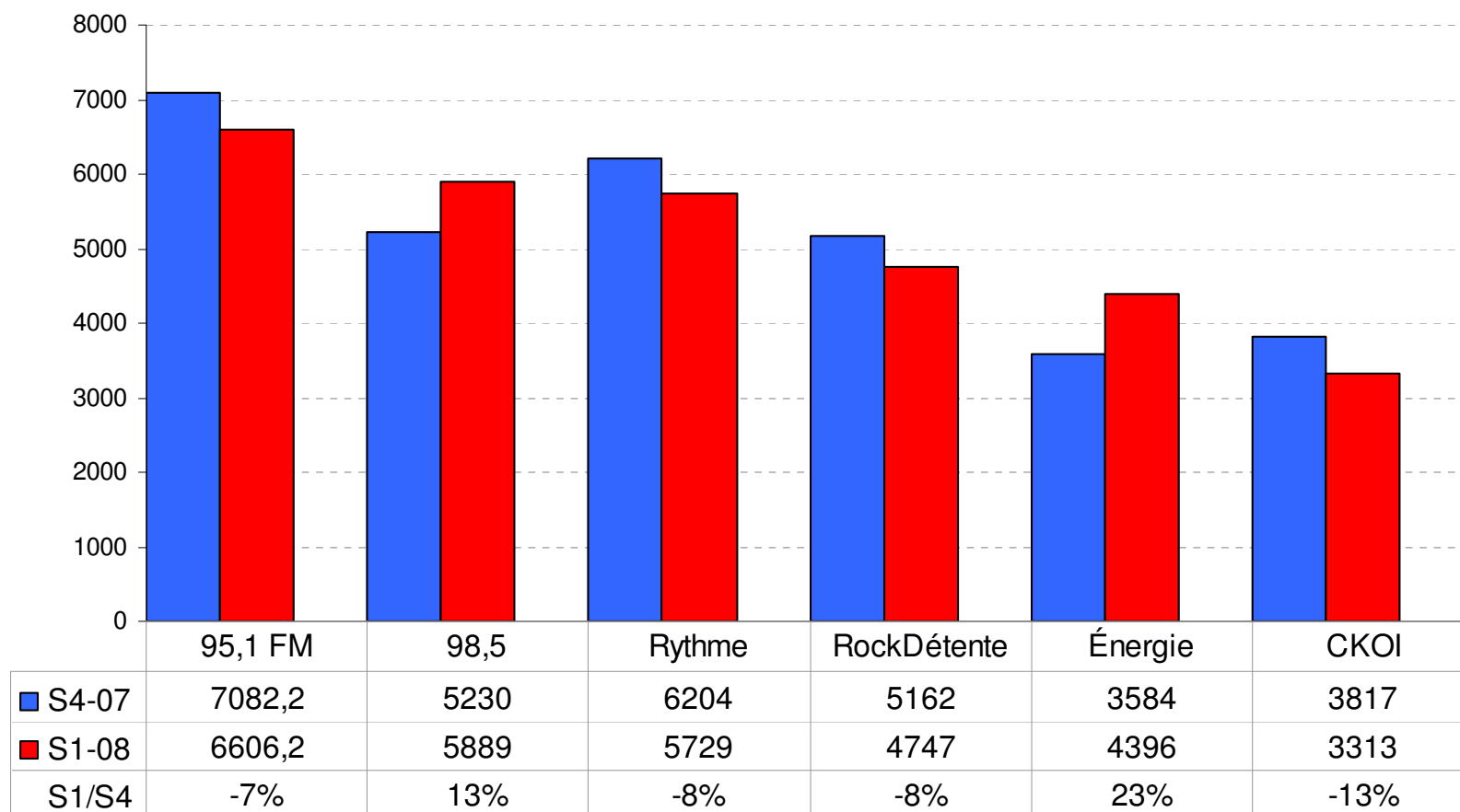
Portée totale | stations spécialisées | Montréal franco

Portée totale (000) | Rayonnement total | T12+



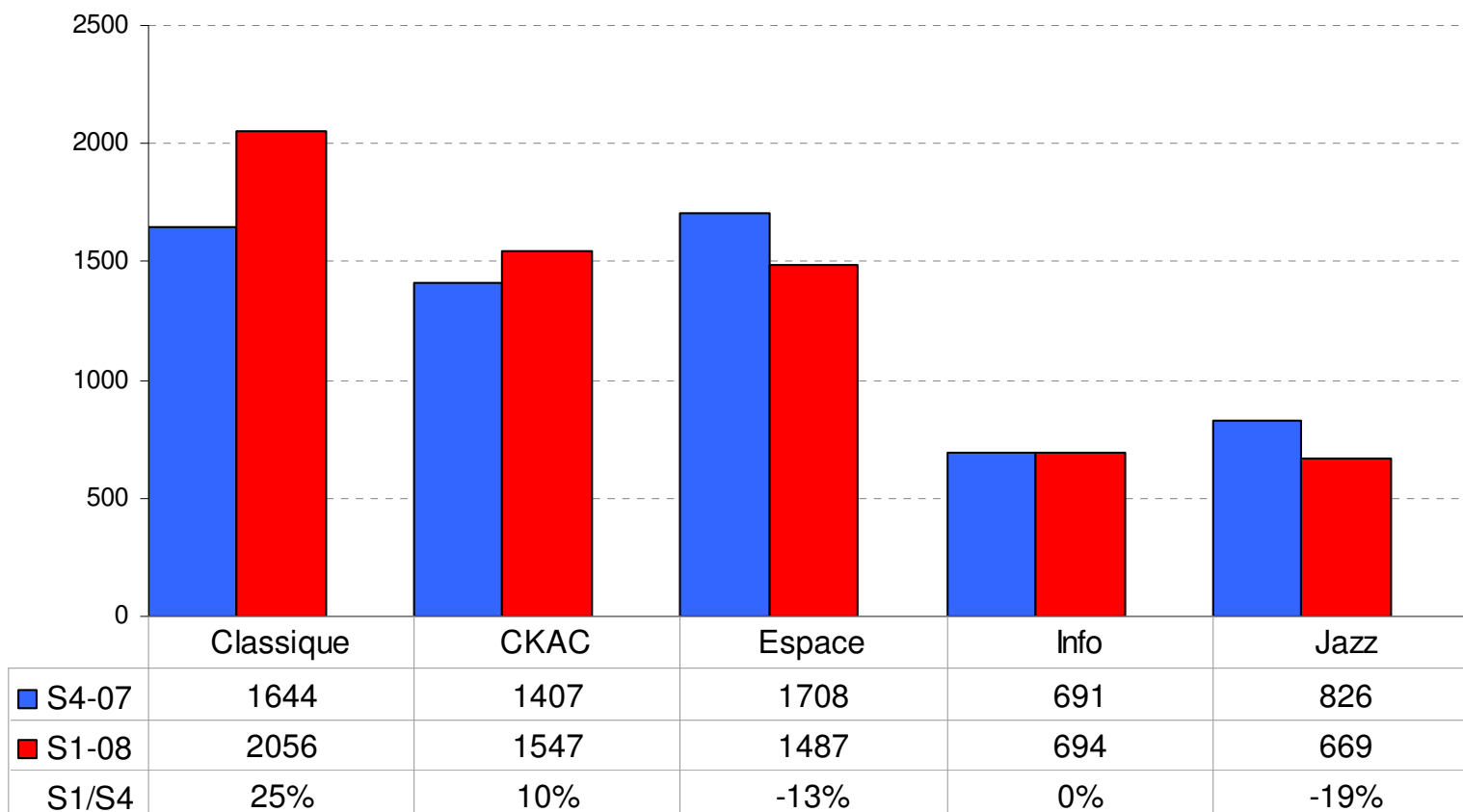
Heures d'écoute | stations conventionnelles | Montréal franco

Heures totales d'écoute (000) | Montréal central franco | T12+



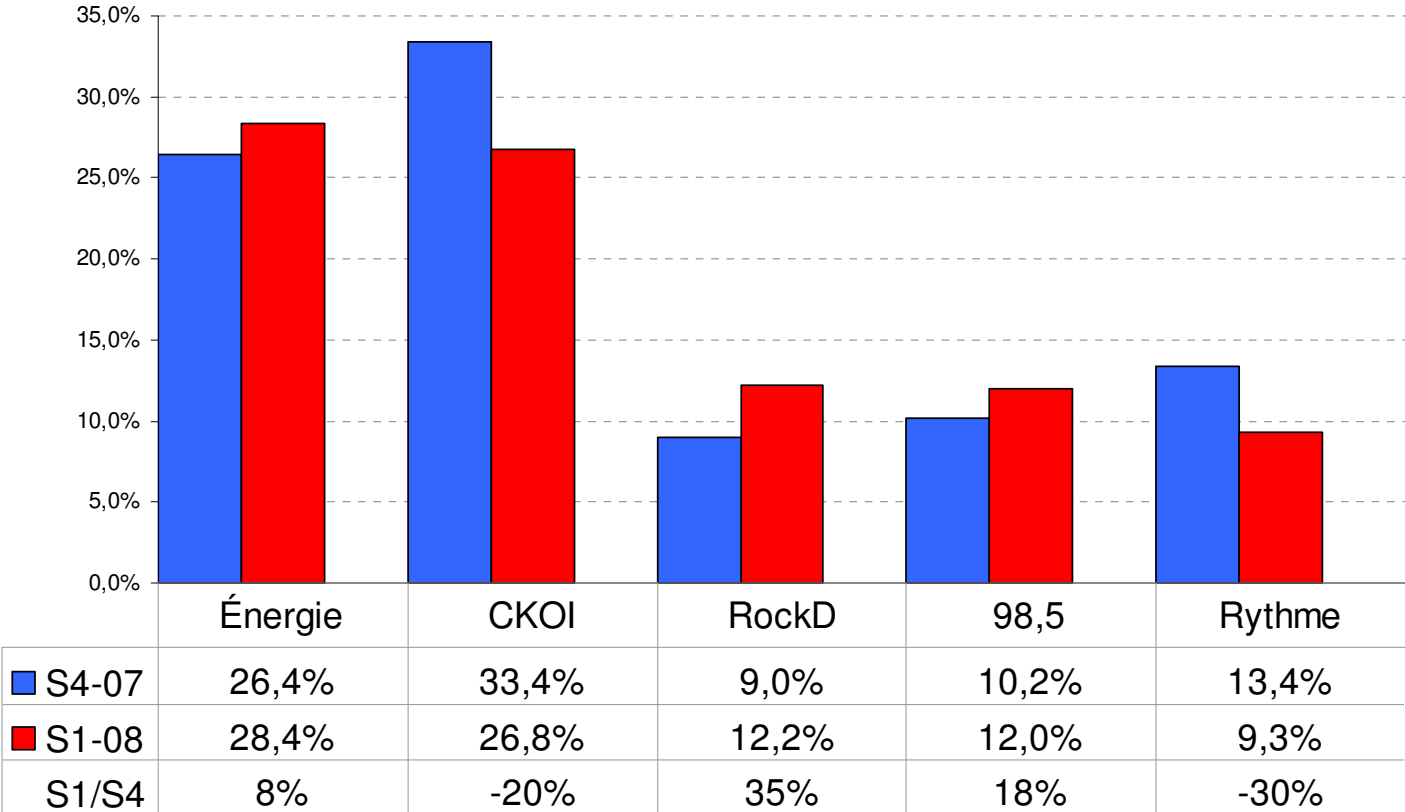
Heures d'écoute | stations spécialisées | Montréal franco

Heures totales d'écoute (000) | Montréal central franco | T12+



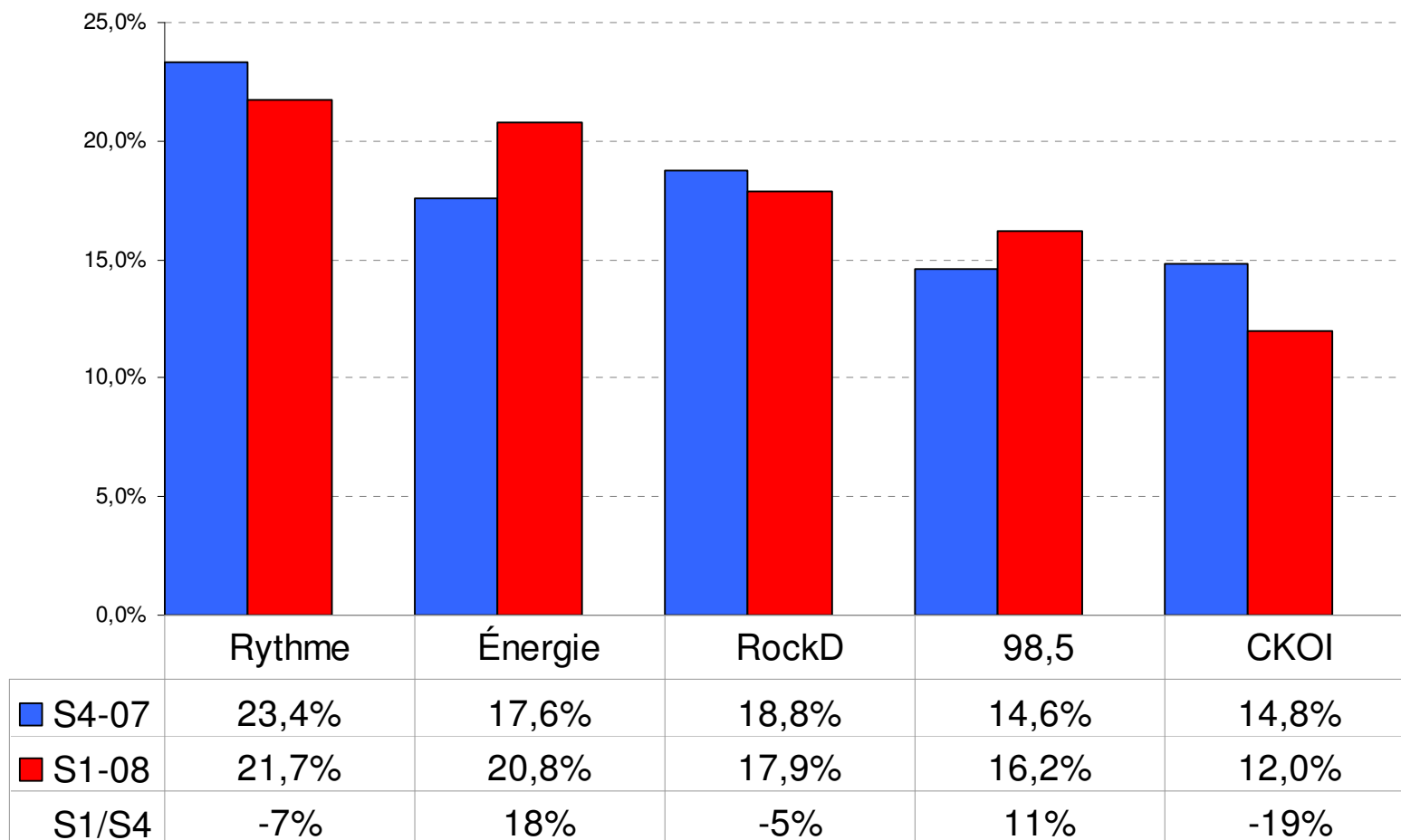
Parts de marché | stations conventionnelles | Montréal franco

Parts de marché commerciales | Montréal central franco | T18-34



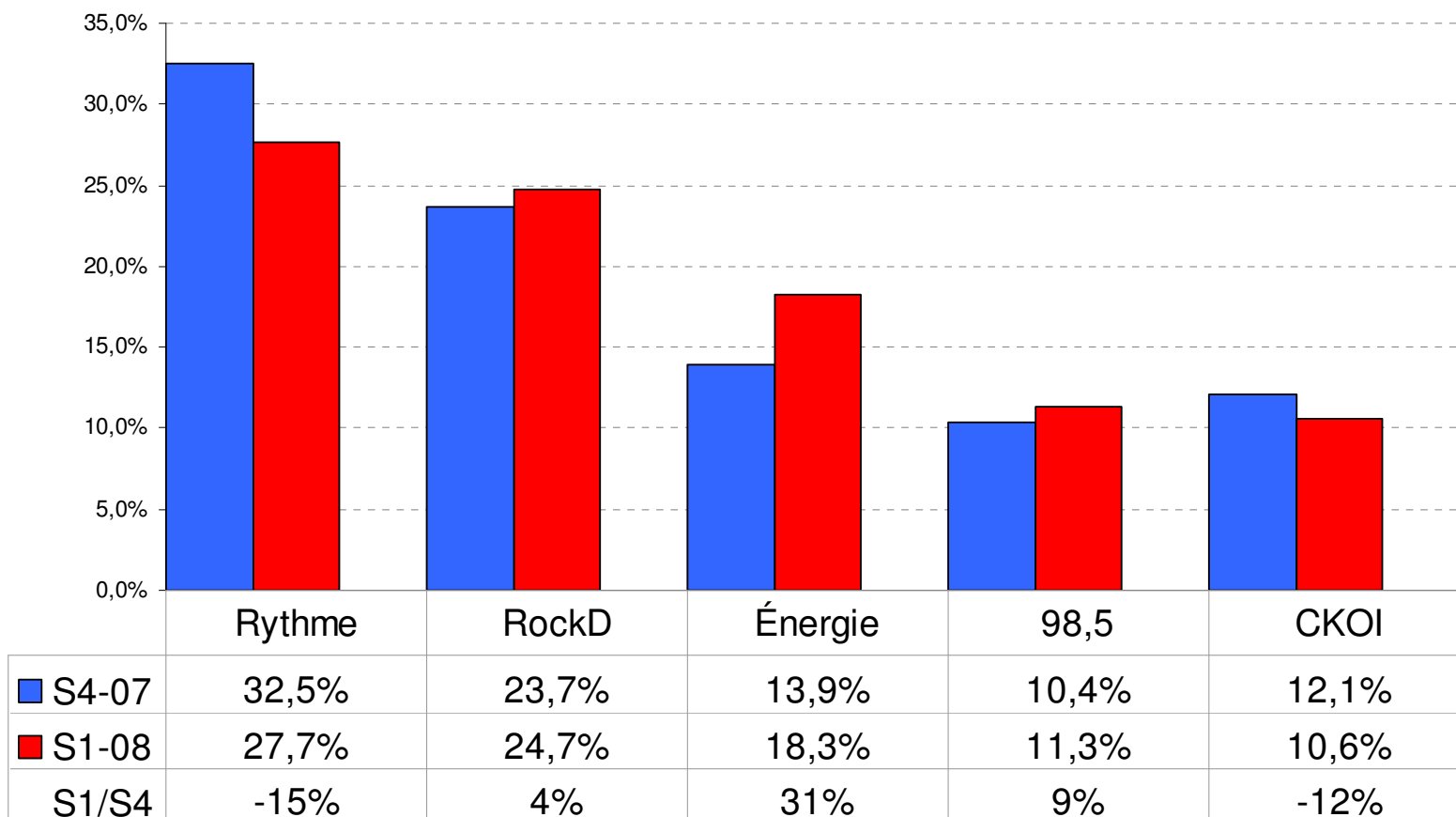
Parts de marché | stations conventionnelles | Montréal franco

Parts de marché commerciales | Montréal central franco | T25-54



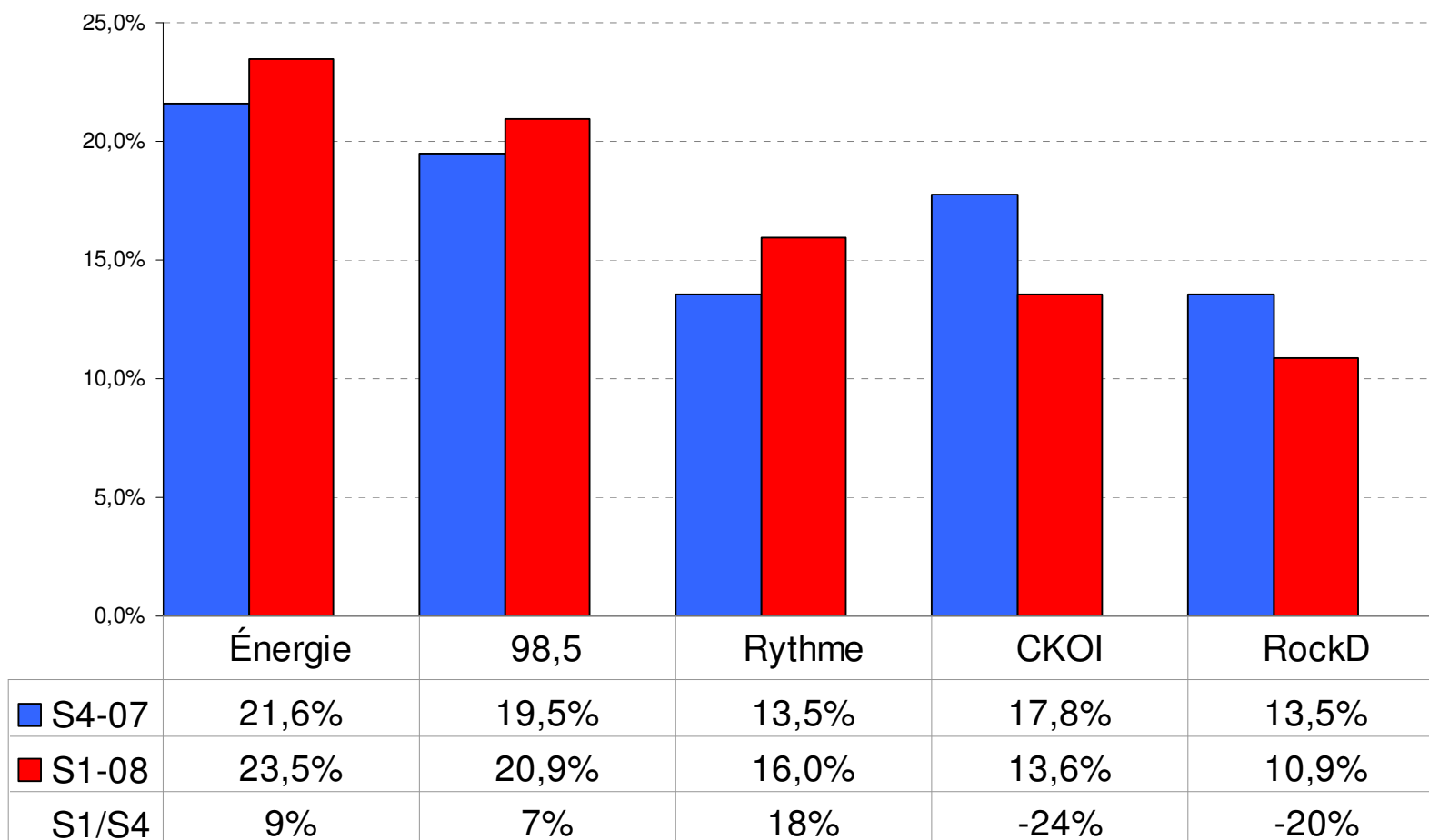
Parts de marché | stations conventionnelles | Montréal franco

Parts de marché commerciales | Montréal central franco | F25-54



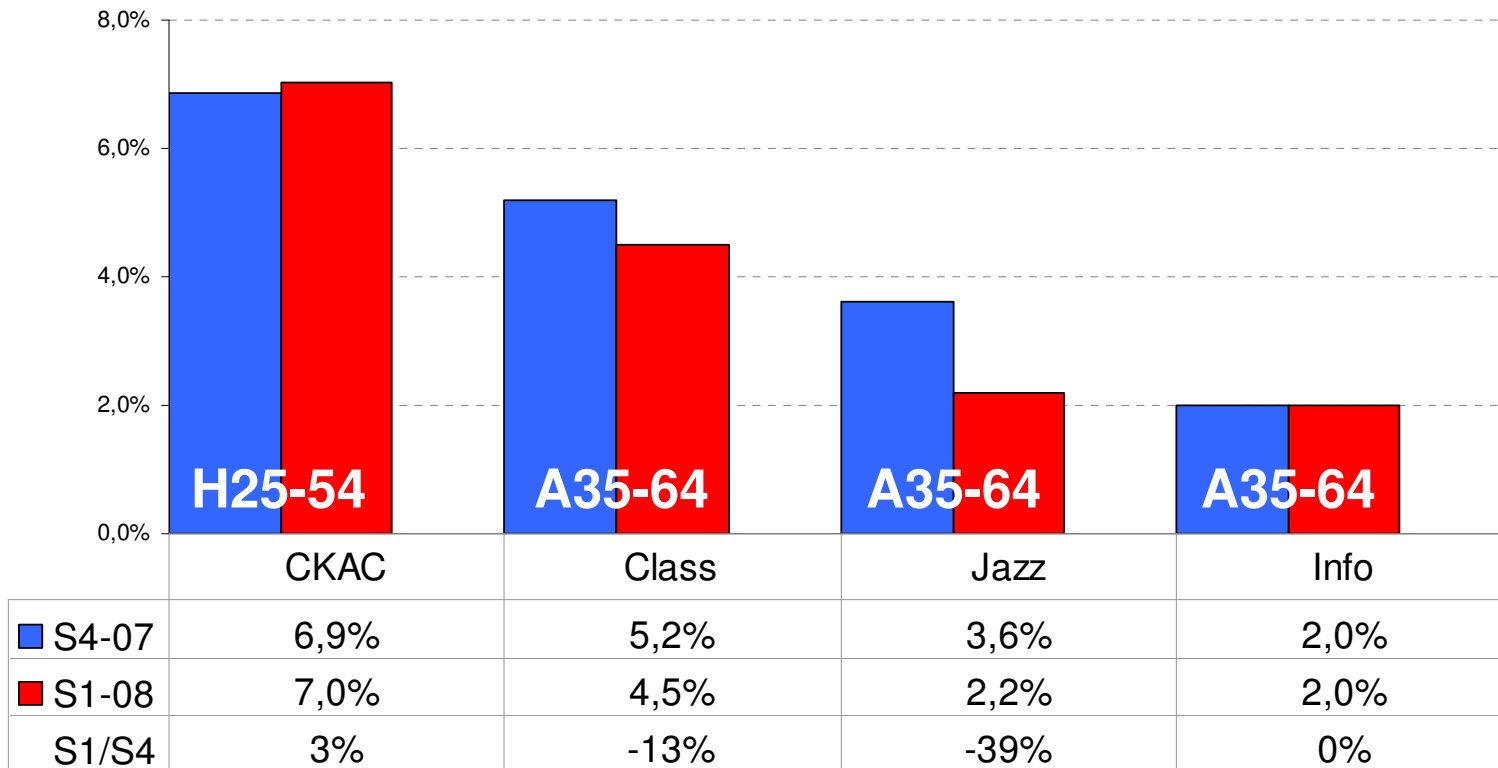
Parts de marché | stations conventionnelles | Montréal franco

Parts de marché commerciales | Montréal central franco | H25-54



Parts de marché | stations spécialisées | Montréal franco

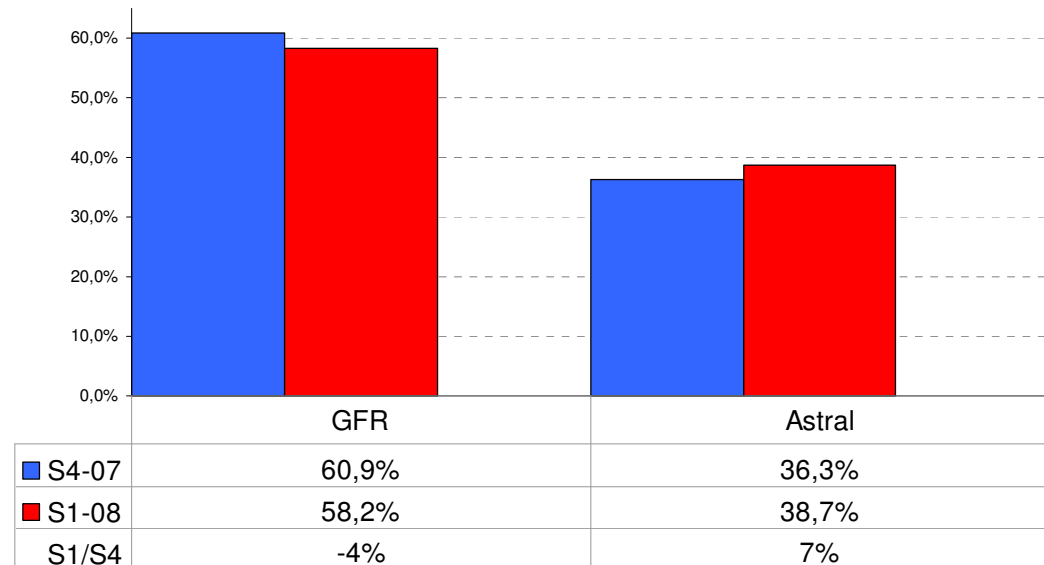
Parts de marché commerciales | Montréal central franco | Cibles



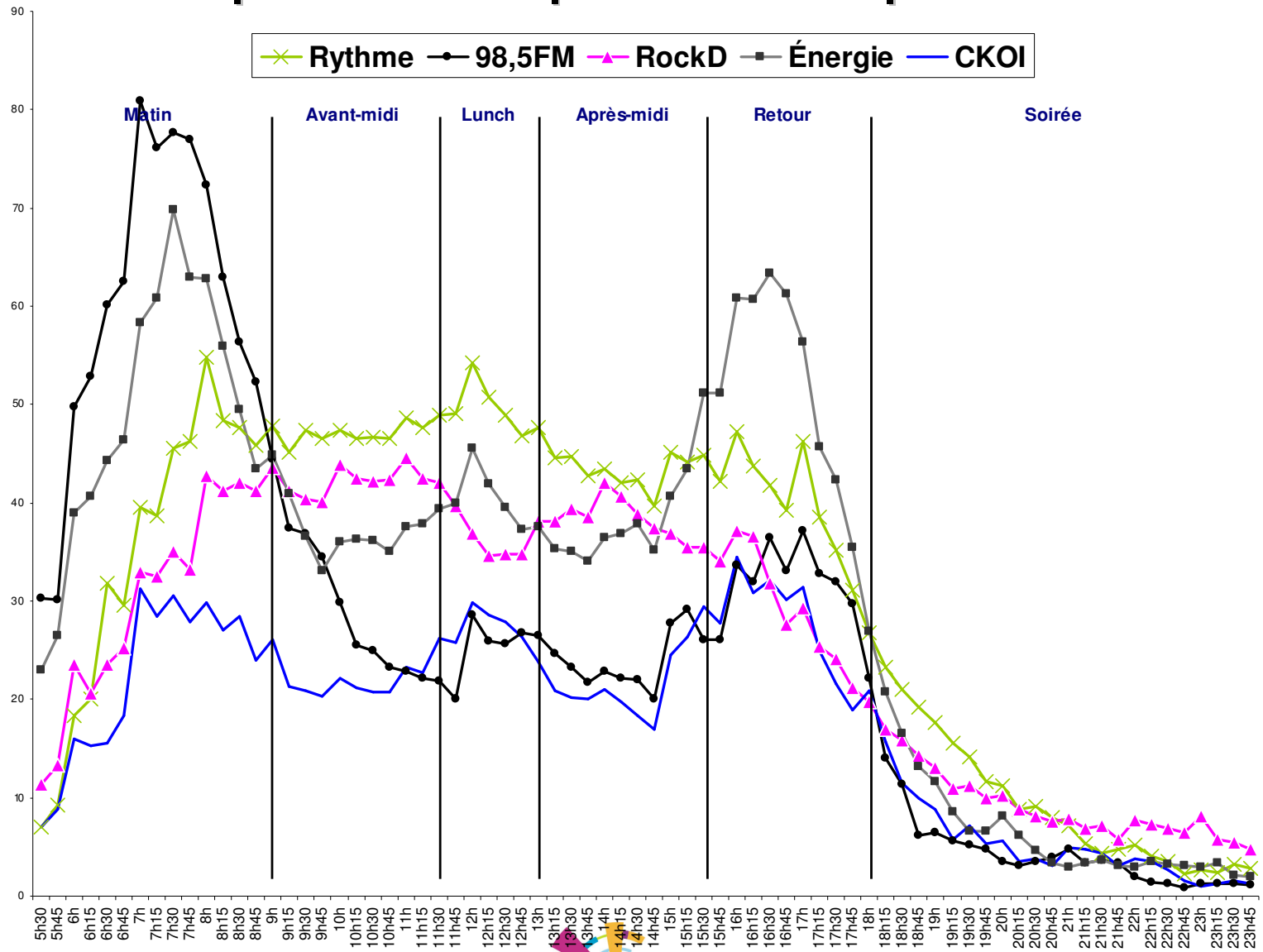
Parts de marché commerciales | Montréal franco

- GFR rejoint 61% de la population francophone adulte 25-54 ans

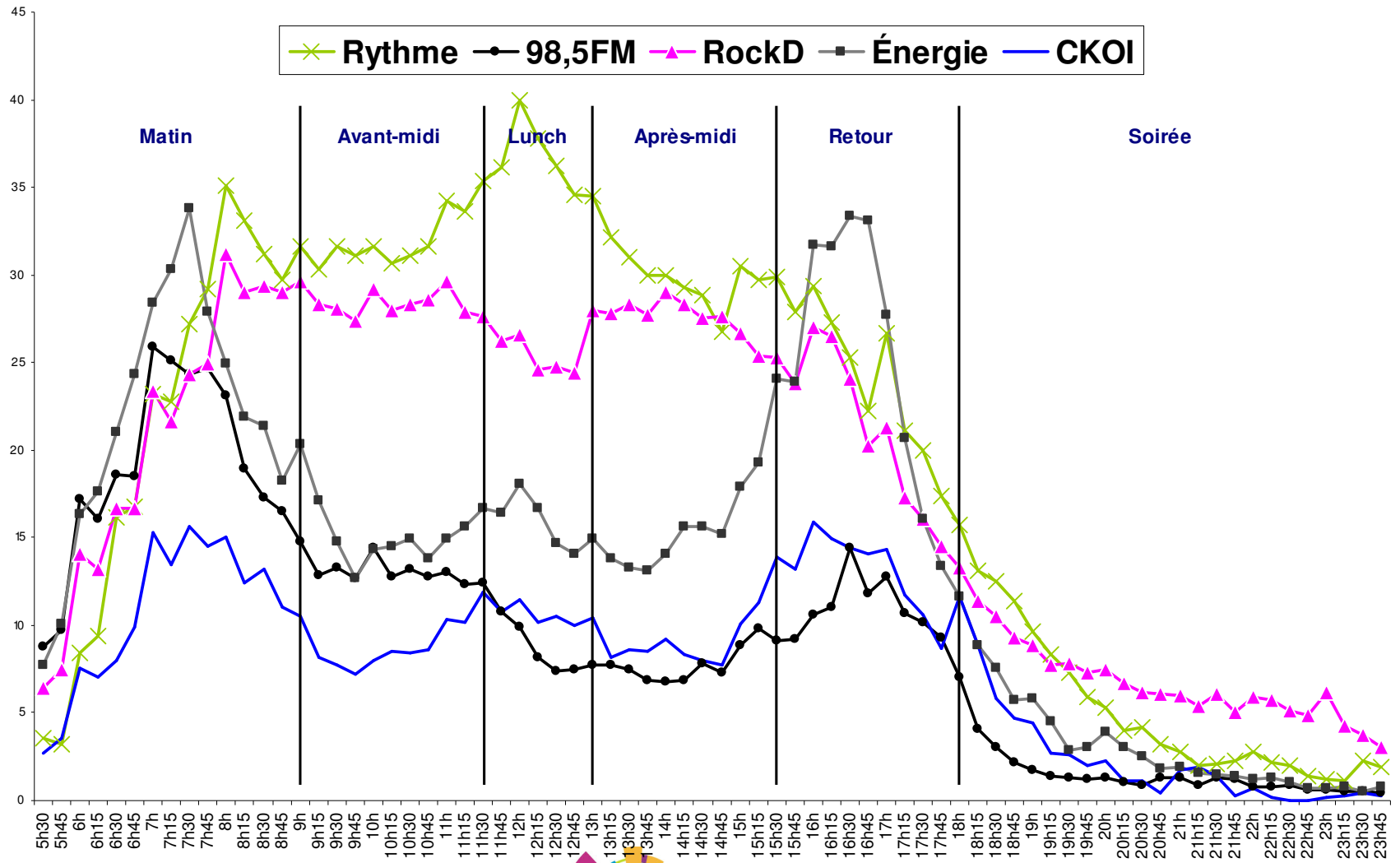
Parts de marché | Montréal central franco | T25-54



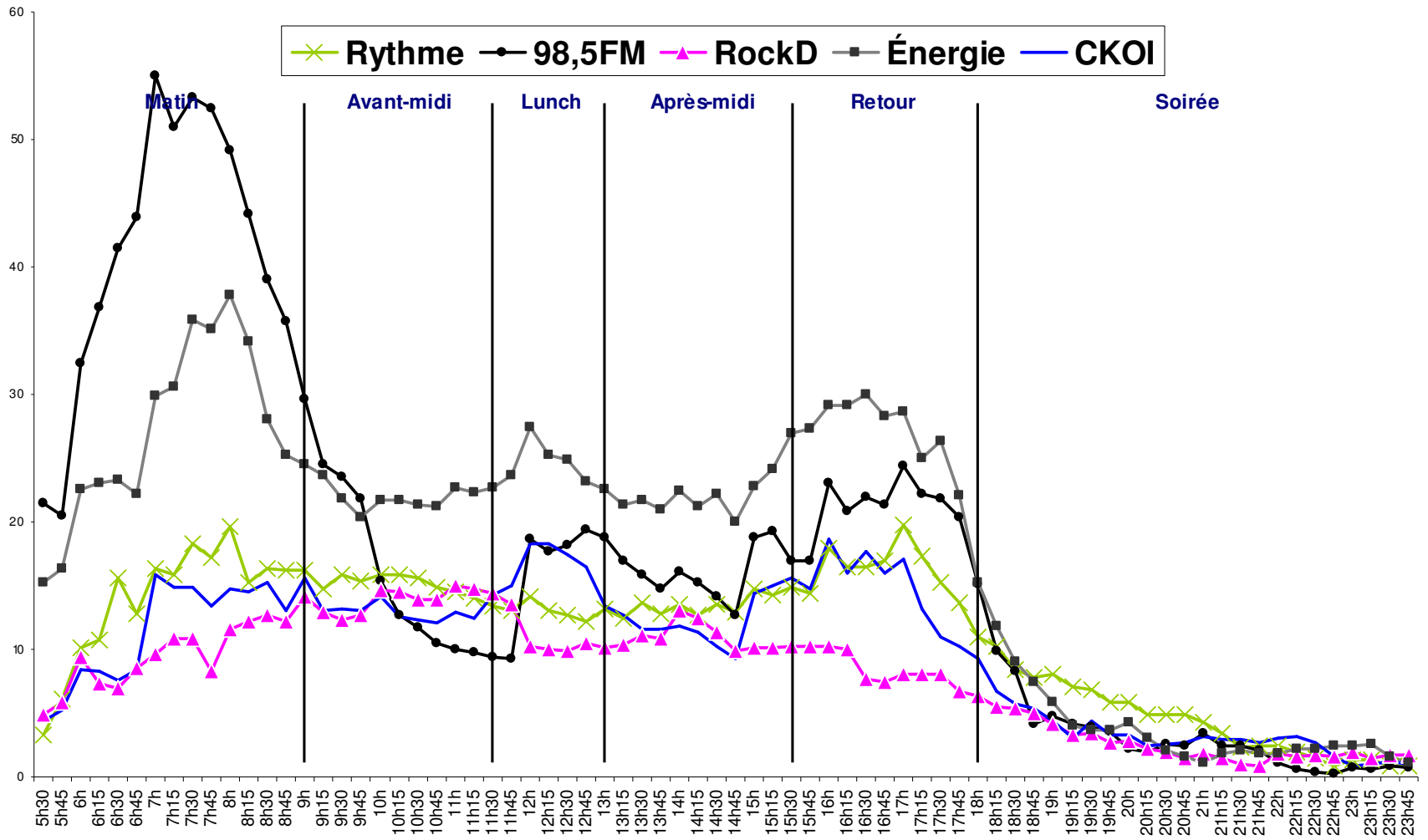
AMQH 4481 | S1-2008 | Semaine | A25-54



AMQH 4481 | S1-2008 | Semaine | F25-54



AMQH 4481 | S1-2008 | Semaine | H25-54



Faits saillants – Montréal francophone

- Baisse des heures d'écoute de 6% depuis l'hiver dernier.
- Mouvements inexplicables chez les A18-34, un groupe difficile à sonder.
- Dominance pour un 2^e sondage du format parlé.
- Mise à niveau du marché suite aux fluctuations observées à l'automne 2007:
 - La Première chaîne perd 7% des heures d'écoute.
 - Le 98,5 obtient un gain important de 13% des heures d'écoute
 - Énergie récupère 25% de ses pertes enregistrées du S4-07.
 - CKOI subit des pertes en A18-34.
- Croissance de 9% des heures d'écoute des stations spécialisées commerciales.



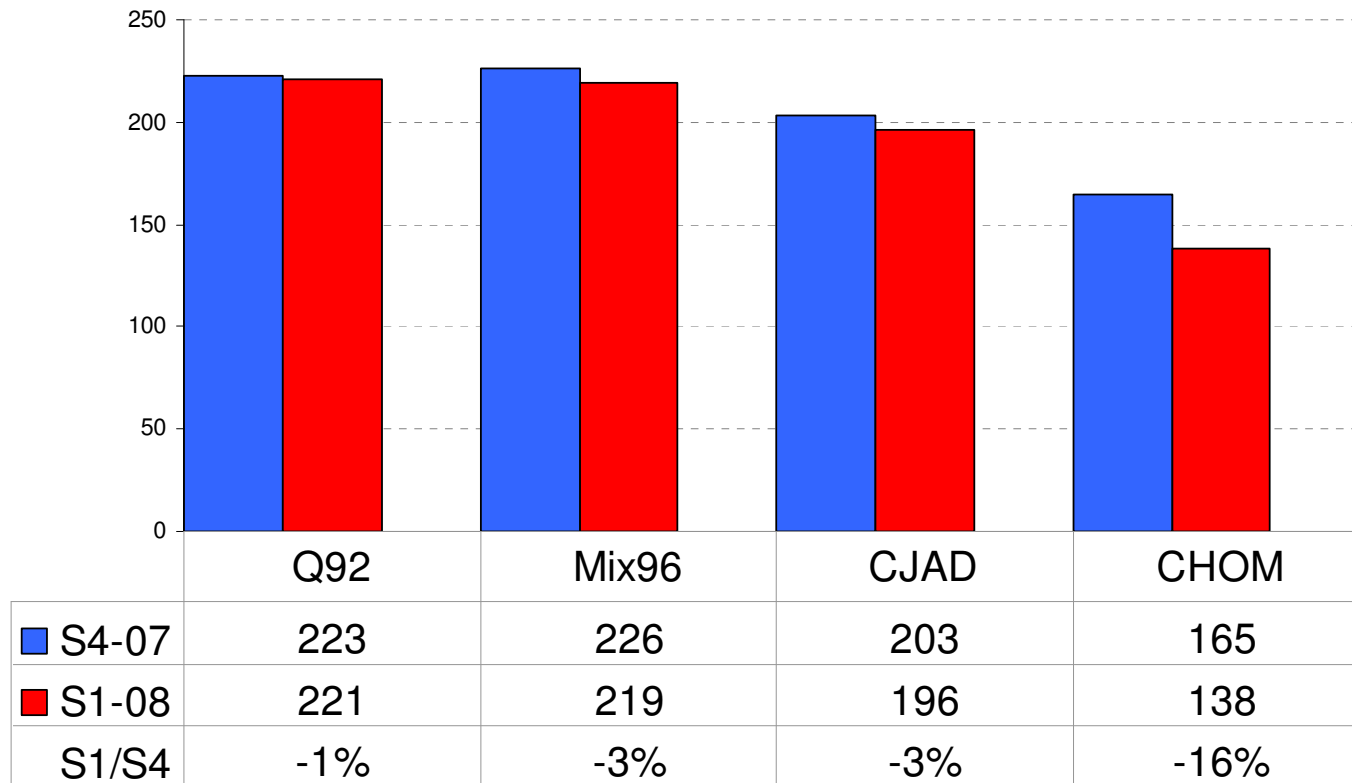
Faits saillants – Chez GFR

- Des stations toujours dominantes:
 - Au **98,5 FM**, l'émission *Puisqu'il faut se lever* animée par Paul Arcand trône au premier rang de l'écoute, toutes émissions confondues. De plus, elle est la chaîne commerciales ayant cumulée au total le plus d'heures d'écoute.
 - **Rythme FM** est toujours la station préférée des femmes et conserve sa dominance de 9 h à 17 h en semaine.
 - **CKOI** a rejoint le plus vaste auditoire avec près de 800 000 auditeurs en rayonnement total .
- Du côté des stations spécialisées montréalaises de GFR, elles ont rejoint au total près de 600 000 auditeurs.
 - **CKAC Sports** a connu une progression de sa portée de 20 %, notamment chez les hommes amateurs de sports.
 - **Info690** a enregistré un gain de 41 % des parts de marché d'écoute chez les A25-54.
 - **Couleur Jazz** a rejoint 30% d'auditeurs de plus qu'à pareil date l'an dernier.



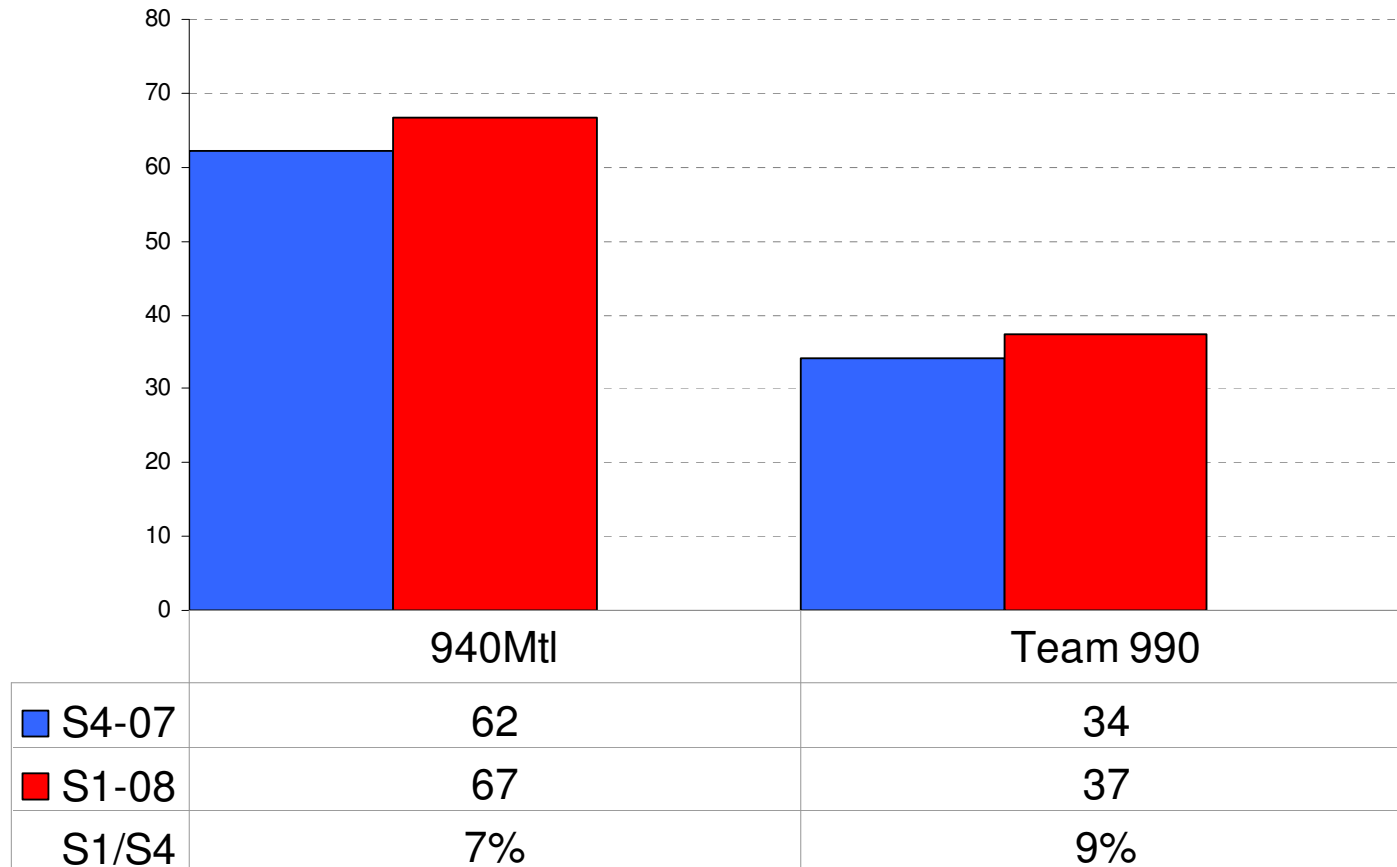
Portée totale | stations conventionnelles | Montréal anglo

Portée totale (000) | Montréal central anglo | T12+



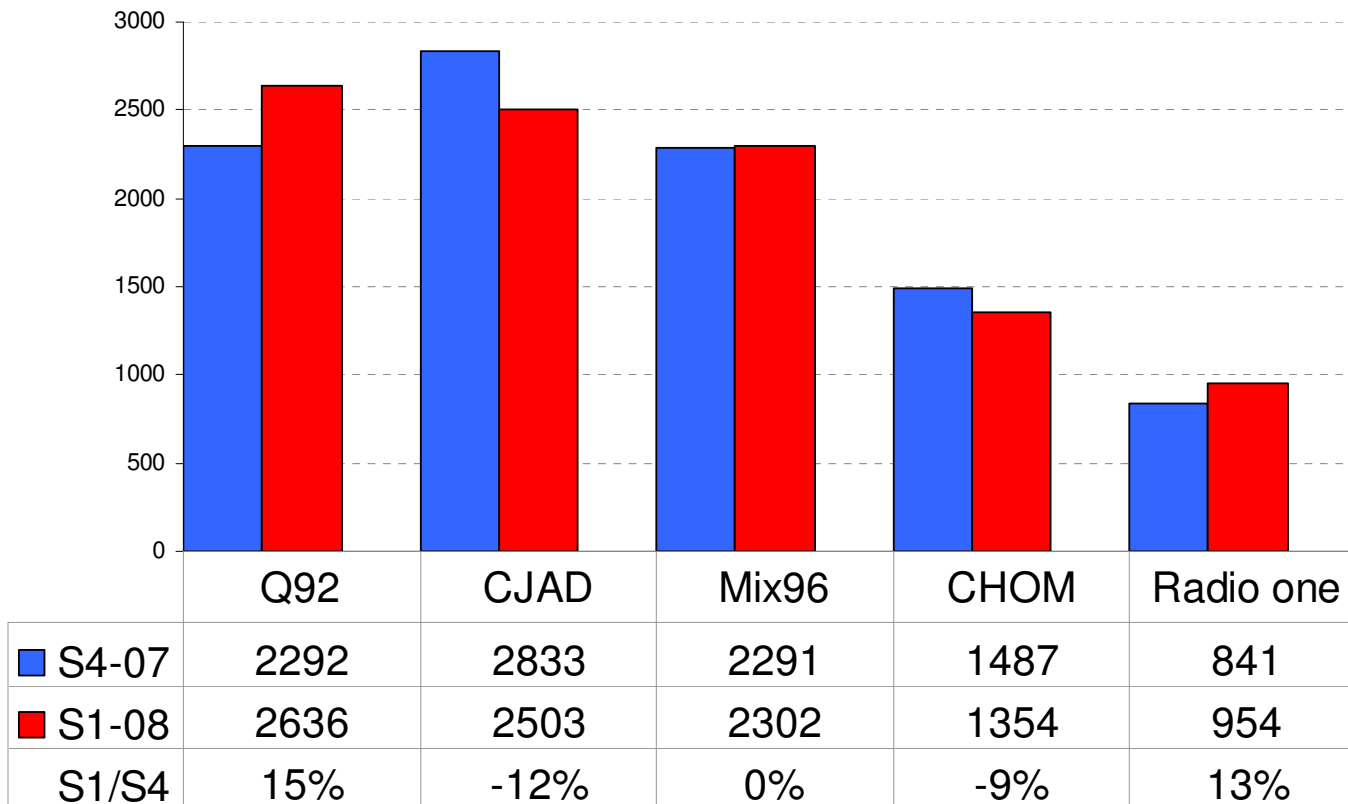
Portée totale | stations spécialisées | Montréal anglo

Portée totale (000) | Montréal central anglo | T12+



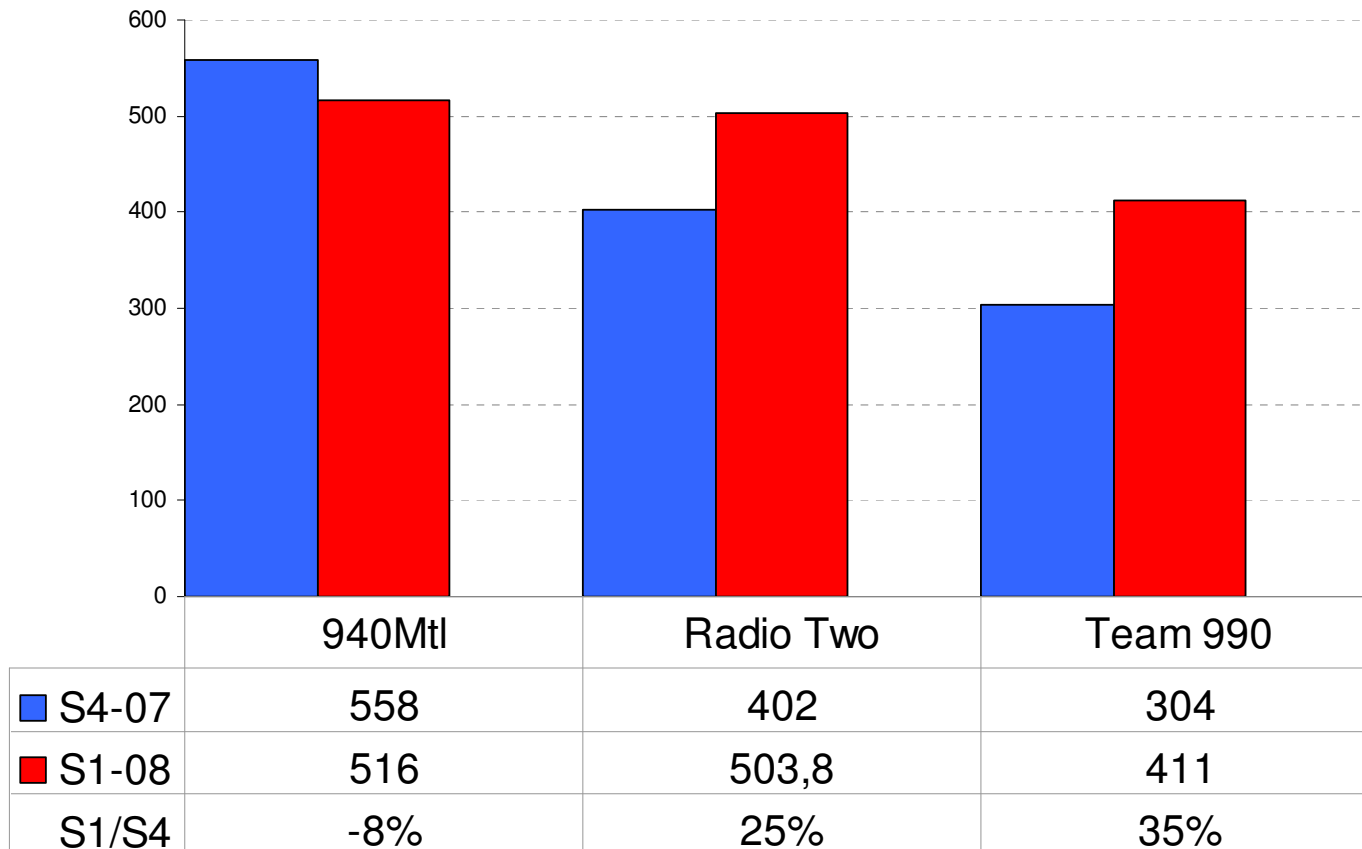
Heures d'écoute totales | stations conventionnelles | Montréal anglo

Heures totales d'écoute (000) | Montréal central anglo | T12+



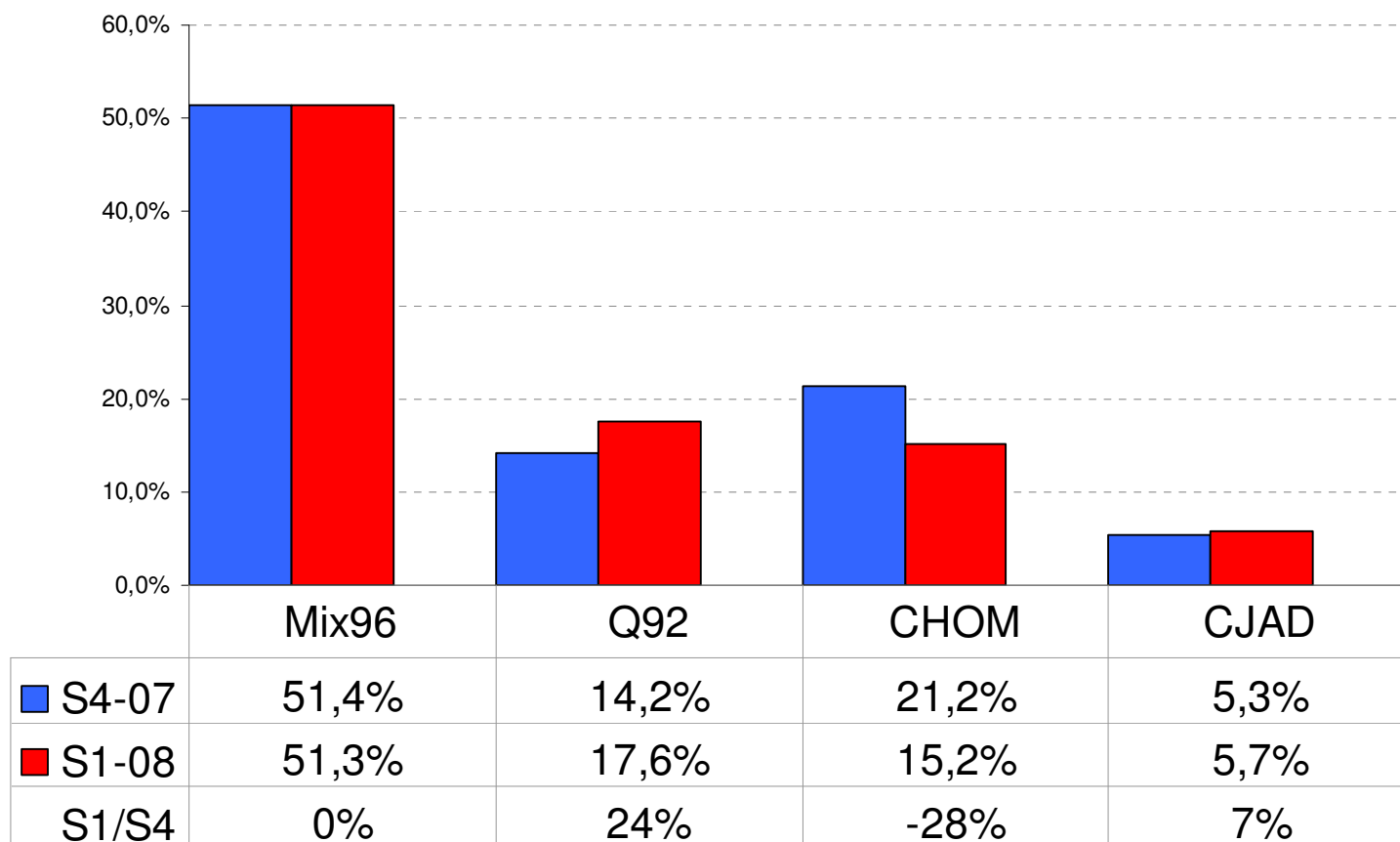
Heures d'écoutes totales | stations spécialisées | Montréal anglo

Heures totales d'écoute (000) | Montréal central anglo | T12+



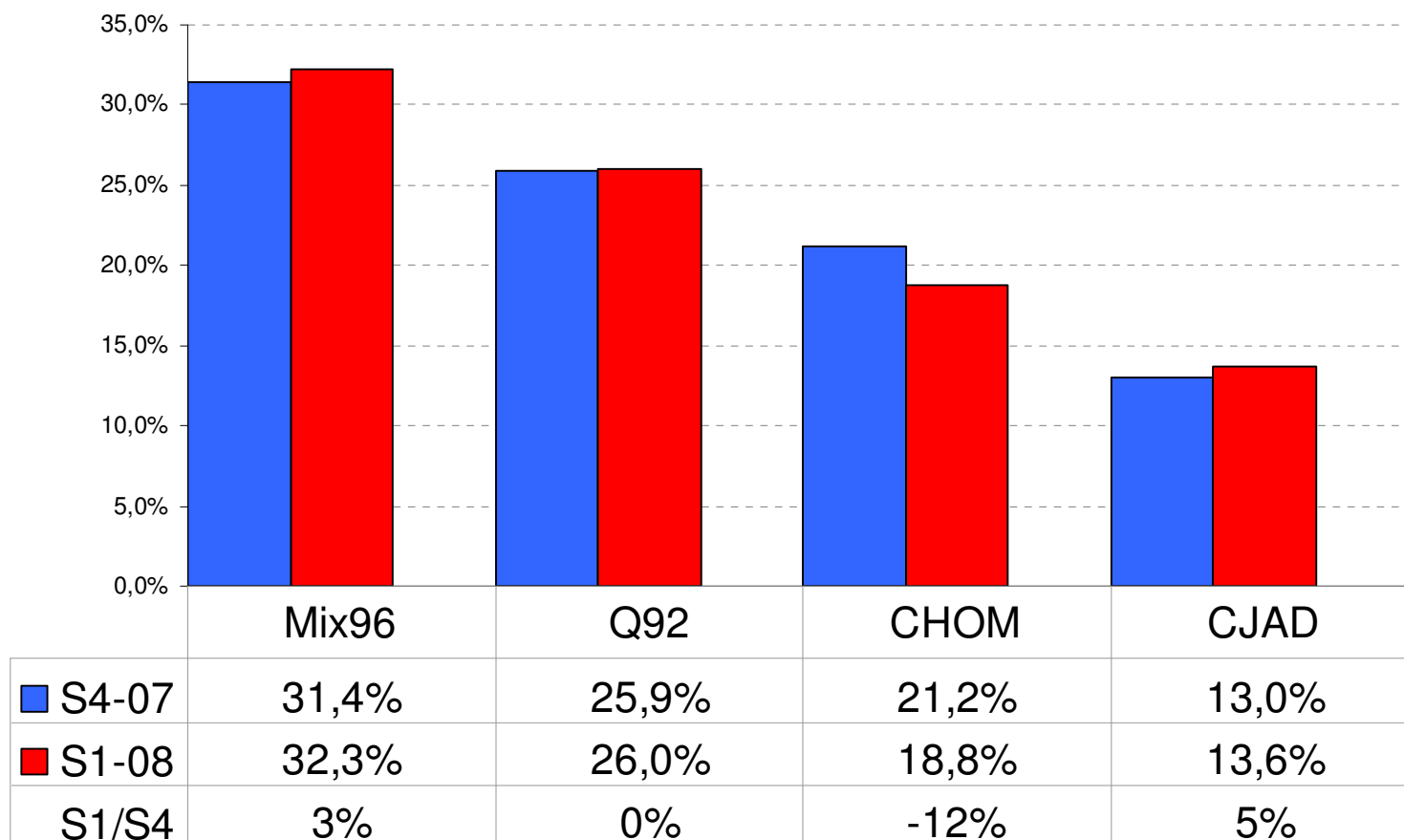
Parts de marché | stations conventionnelles | Montréal anglo

Parts de marché commerciales | Montréal central anglo | T18-34



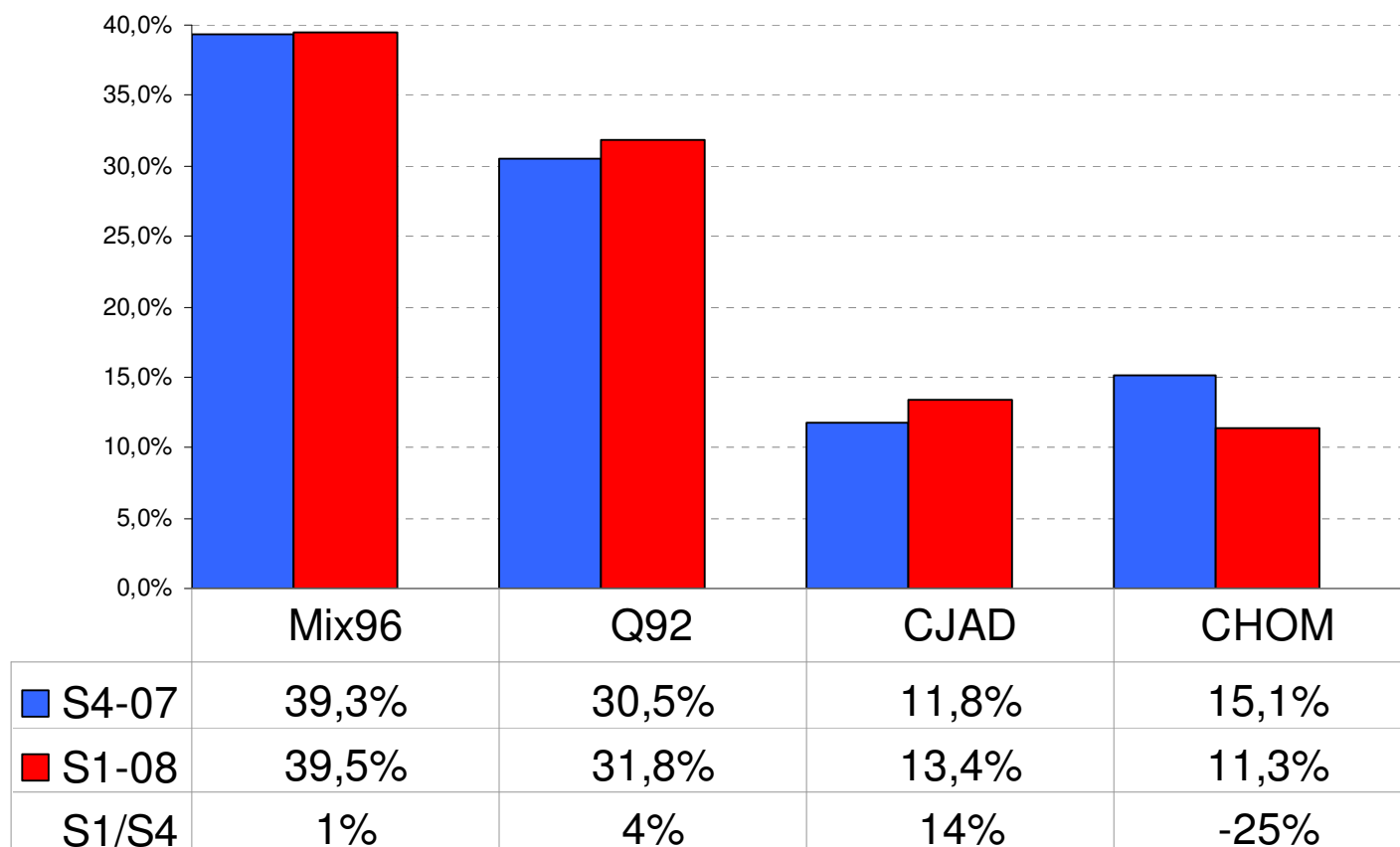
Parts de marché | stations conventionnelles | Montréal anglo

Parts de marché commerciales | Montréal central anglo | T25-54



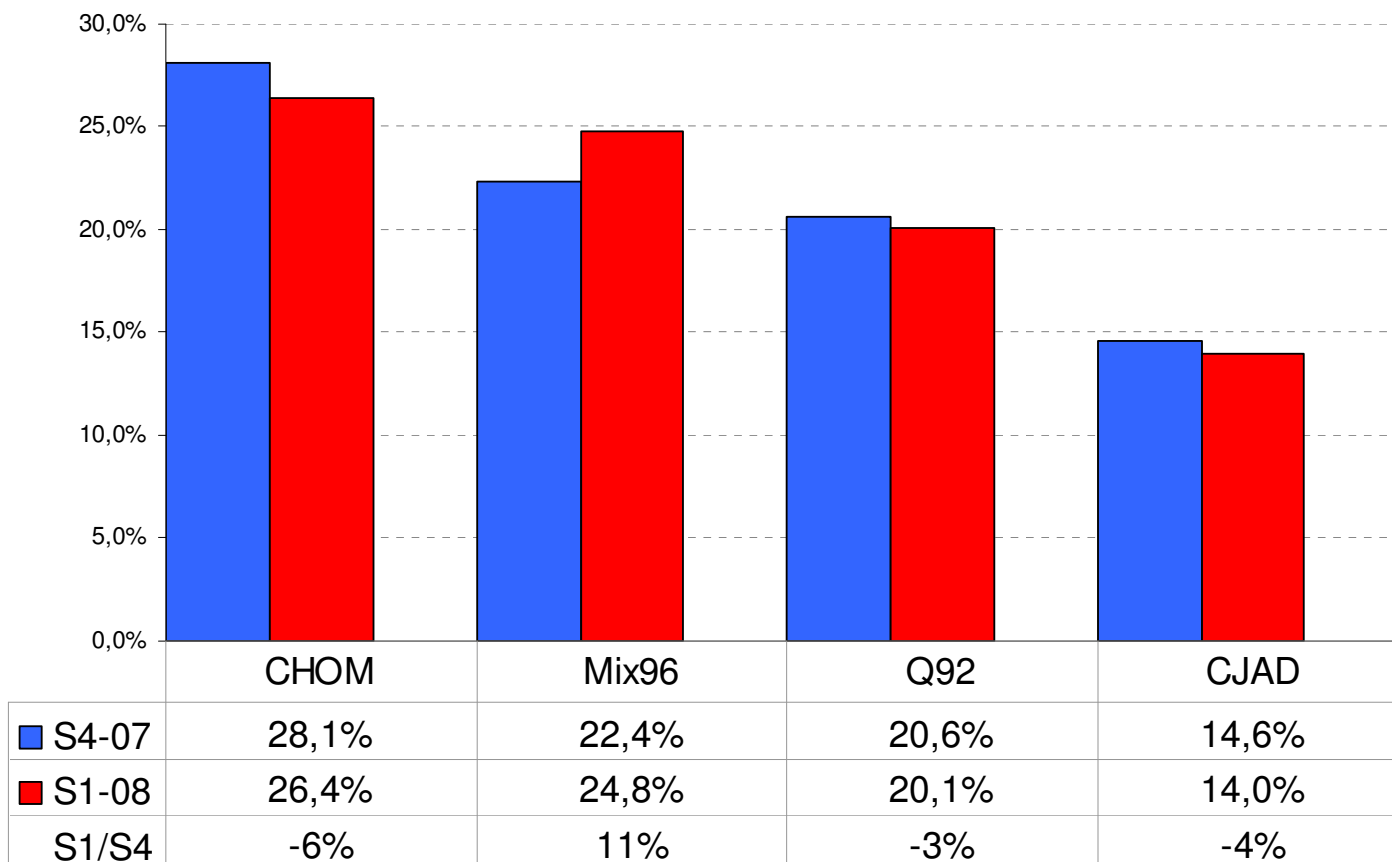
Parts de marché | stations conventionnelles | Montréal anglo

Parts de marché commerciales | Montréal central anglo | F25-54



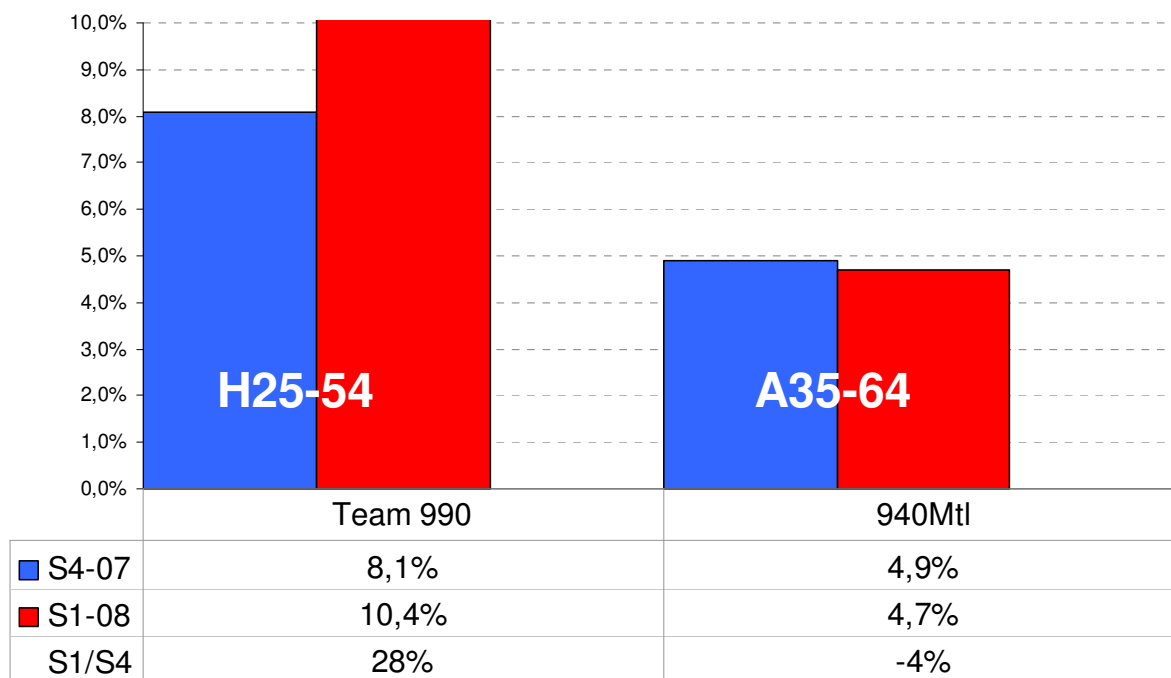
Parts de marché | stations conventionnelles | Montréal anglo

Parts de marché commerciales | Montréal central anglo | H25-54

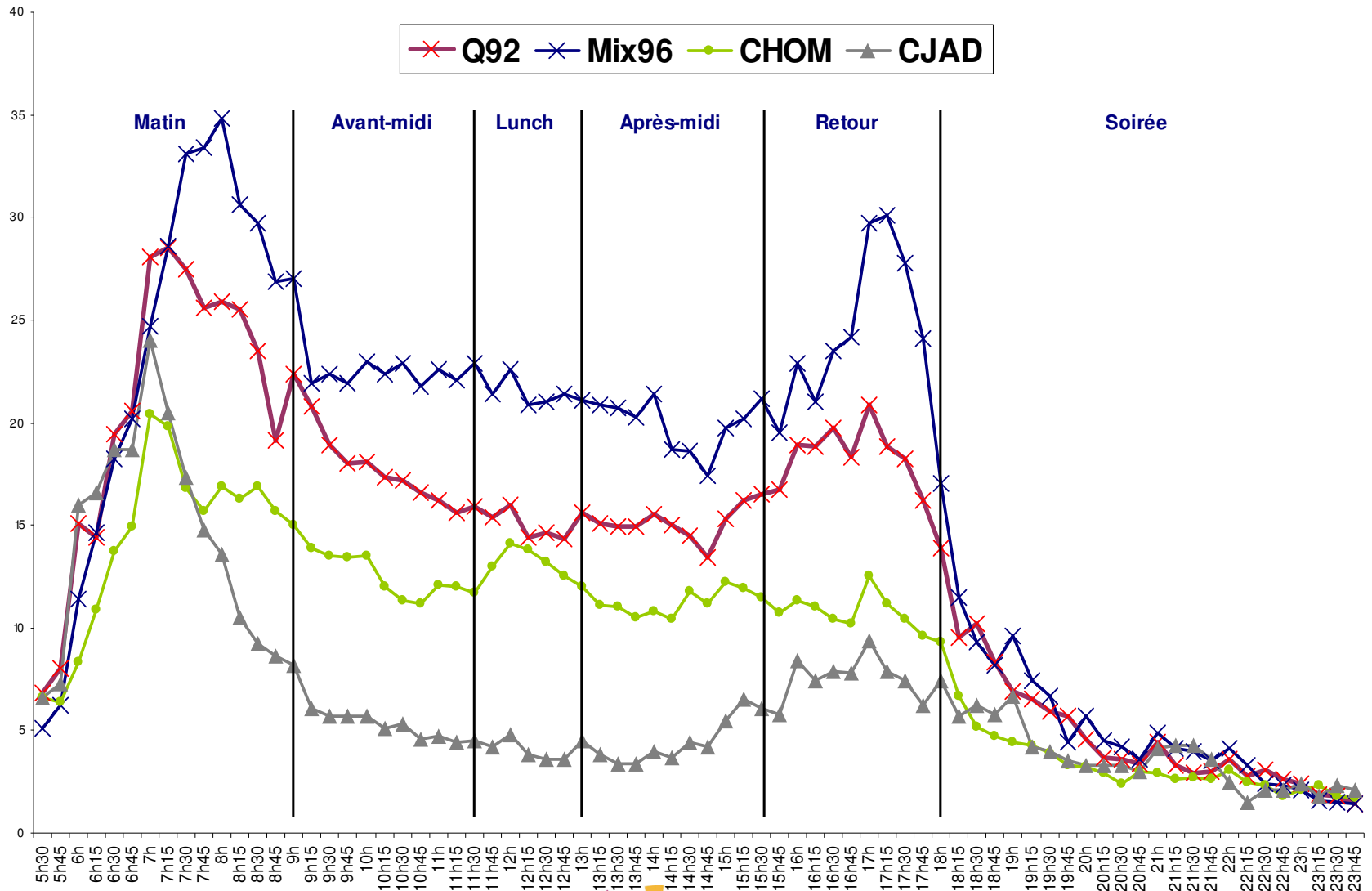


Parts de marché | stations spécialisées | Montréal anglo

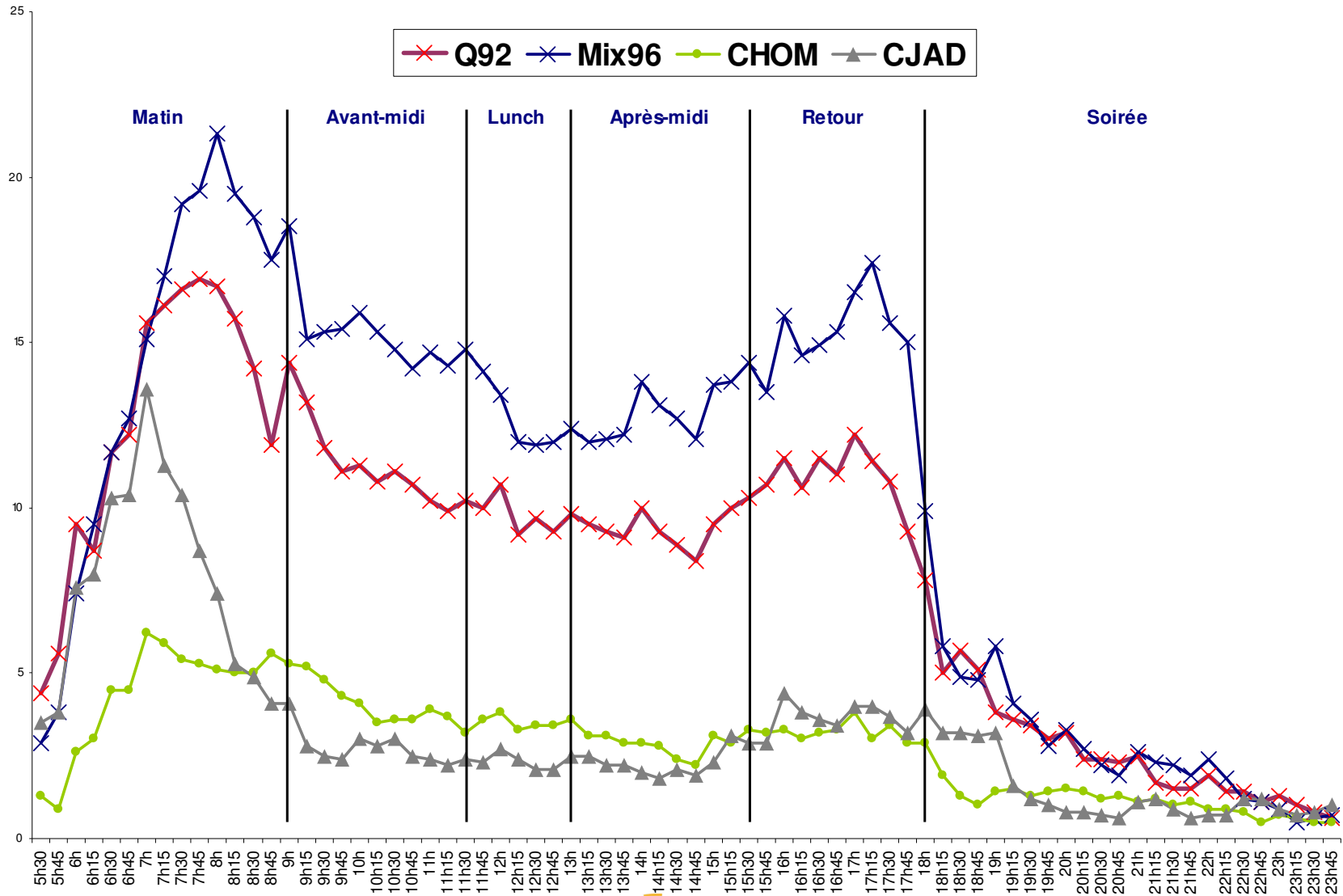
Parts de marché commerciales | Montréal central anglo | Cible



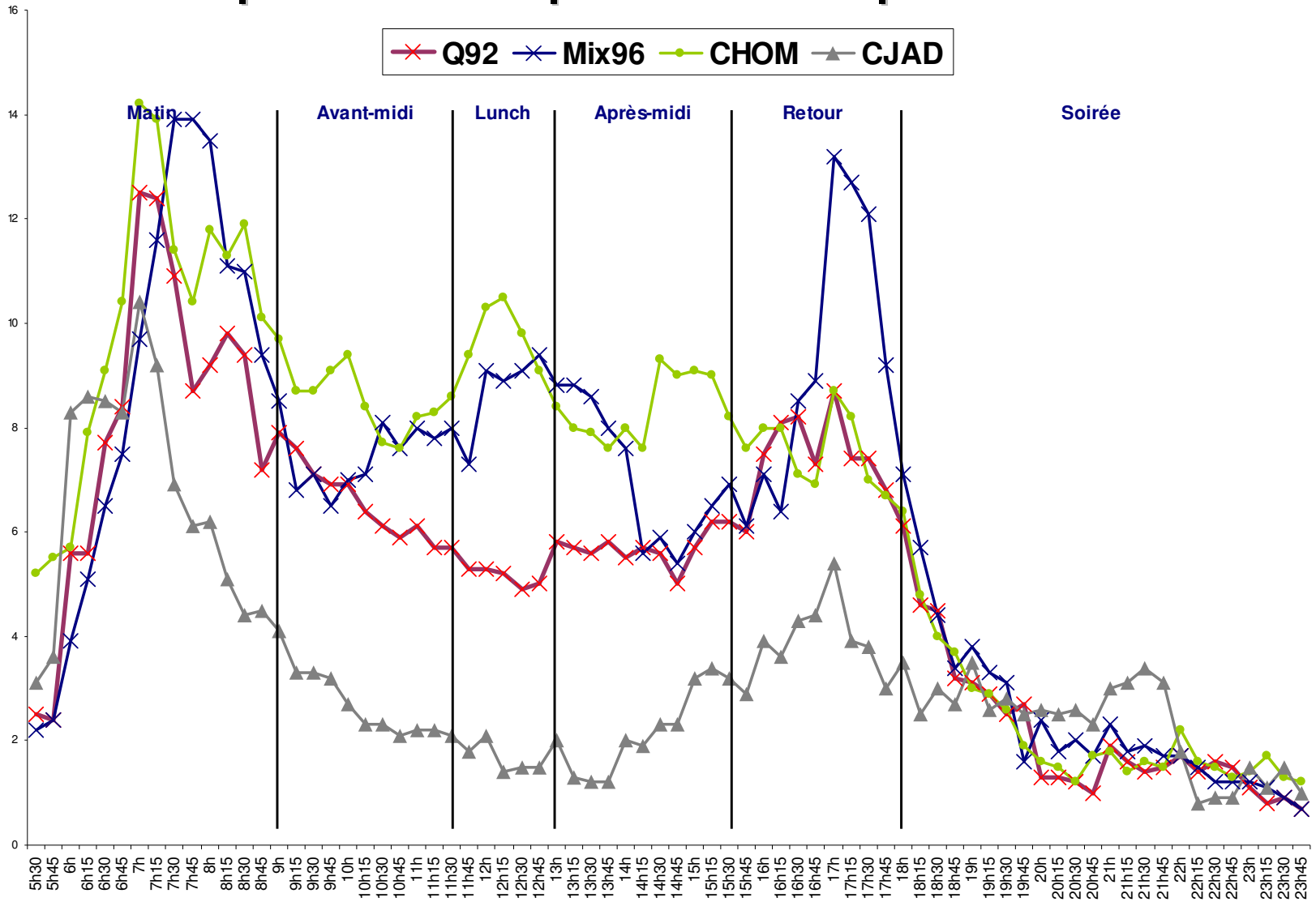
AMQH 4480 | S1-2008 | Semaine | T25-54



AMQH 4480 | S1-2008 | Semaine | F25-54



AMQH 4480 | S1-2008 | Semaine | H25-54



Faits saillants – Montréal anglophone

- Renversement de la dominance, Q92 est la station la plus écoutée parmi l'ensemble de la population, devançant CJAD.
- CHOM Fm a connu une chute importante d'auditoire, tandis que Mix 96 a connu une légère progression.
- Chez GFR
 - A **Q92**, l'émission du retour à la maison, le Live Drive Show bénéficie d'une croissance importante de plus de 35 % de son auditoire et se classe au 1^{er} rang dans le bloc du retour (de 16h à 19h) chez les T12+.
 - **940 MONTREAL** fidélise son auditoire et enregistre une croissance du temps d'écoute par auditeur de 16%.



Pour plus de renseignements

Mélanie Bégnoche

Directrice de la recherche
Corus Québec

514.787.7904

Melanie.Begnoche@corusent.com

Sophie Daoust

Chargée de projets, marketing et créativité média
Groupe Force Radio

514.787.8012

sdaoust@forceradio.ca



Merci
Au revoir



Programmation Hiver (S1-2008) Montréal Franco | SEMAINE : lundi au vendredi

	5h	6h	7h	8h	9h	10h	11h	12h	13h	14h	15h	16h	17h	18h	19h	20h	21h	22h	23h	0h		
FCHR Rock (musique courants, dance, hits contemporains, rock)	CKOI Plus de hits, plus de fun 96,9		Juste pour le fun Richard Truotte, Guy Jodoin, Marc Gélinas et Jean-claude Gélinas			Lafortune vous sourit Charles Lafortune		Midi Morency François Morency, Éric Nollin		La Compile de Claudine Prévost		Les justiciers masqués S. Trudel, M.-A. Audette, R. "Z" Sirois		Le 6à6 et ses projections François Fortin		François Fortin, la suite		Le top franco F. Fortin		Le Beat de Montréal Philippe Pépin		
	CKMF Énergie 94,3	C't'encore drôle Pierre Pagé, Mitsou Gélinas, J-François Baril, F. Pérusse			Le Nadia Show Nadia Blodeau		Salvail Racicot pour emporter Éric Salvail, Isabelle Racicot		Radio Lounge Denis Fortin		Le retour de Dominic et Martin Pierre Pagé, Martin Cloutier, Dominic Sillon		Le top 6 Denis Fortin		Last call Babu		Monsieur Bonheur Babu		Énergie sur demande Julie St-Pierre			
CFGL Rythme FM 105,7		Les Matins de Montréal P. L'Écuyer, M. Jean, Sonia Vachon, P. Wilhelmy,			Rythme au travail M.-J. D'Amours, M-Hélène Meunier		Les midis de Véro V. Cloutier, M-Élaine Proulx		Rythme au travail Marie-Jo Morin		Le bonheur est à 4 heures! (lu-je) S. Benoît, P. Paquin		Super Set S. Benoît		Les plus grands slows Guy Blanchard							
	CITÉ RockDétente 107,3	Tout l'Monde Debout A. Robitaille, M. Orsini, I. Lacasse, S. Lauzon			Ma Radio Au Boulot Élyse Marquis		Pop Musique Éric Arson		Ma Radio Au Boulot Élyse Marquis		La Vraie Vie Jean-Michel Ancill, Dominique Bertrand		Top 7@7 Annie Lessard		Annie, le soir Annie Lessard		RockDétente, le soir Caroline Dubois					
FCFA (Classique/Beaux-arts)		CJPX Radio Classique 99,5			Les matins de Radio-Classique Jean-Pierre Coallier			La plus belle musique au monde ! Julie Bélanger			Fin d'après-midi sur Radio-Classique Claude-Michel Coallier		Musique pour les Soupers du Roy Albert Miliare		Les soirées du Prince Michèle-Hélène Regimbal							
	CBFX Espace Musique 100,7	Éclectique Philippe Fehmiu			Chanson Stanley Péan			Musique du monde Chantal Jolis			Rendez-vous éclectique Claude Saucier		Jazz André Vigeant		Classique Mario Paquet		Jazz / Musique du monde André Rhéaume					
FJAZ (Jazz)		CKLX Couleur Jazz 91,9			Cool Jazz		Les lève-tard Yves Laramée			Cool Jazz			Top Cat Serge Plaisance		Oxygène Serge Plaisance		Loulou Lounge (lu-je)		Extazz (lu-je 22h à 2h)			
	CHMP Le FM Parlé de Montréal 98,5	Puisqu'il faut se lever Paul Arcand			Showbiz Chaud Érick Rémy		Le journal du midi Gilles Proulx			Montréal Maintenant Paul Houde		Les meilleurs moments de : Puisqu'il faut se lever (19h-20h30), Le journal du midi (20h30-21h30) OU Le Hockey des Canadiens		En toute confiance Julie Pelletier								
FNTK (radio parlée, nouvelles)		<p>Matin (3h00-9h30) : Guy Simard (en ondes), Julie-Christine Gagnon, Pierre Laporte, Jean-Nicolas Aubé, Anne-Tessier Bouchard, Dave Parent, Jour (9h30-16h00) : Julie Héroux, Pascale Godin, Jacques Camirand, Philippe Bonneville, Stephen Szczerbinski, Mylène Deschamps, Marie-Claude Veillette Soir (16h00-22h00) : Guylaine Campion</p>																				
	CBF Première chaîne 95,1	C'est bien meilleur le matin René Homier-Roy			Christiane Charette			Maisonneuve en direct Pierre Maisonneuve		Fréquence libre Monique Giroux		Désautels Michel Désautels		L'heure des comptes Jean Racine		275-Ailô Valérie Letarte		Ados-radio Valérie Letarte		Vous êtes ici Patrick Masbourian		Christiane Charette (rediffusion)
FSPS (Sports)		CKAC Sports C'est ici que ça se passe ! 730			Sports...du lit! Michel Langevin, Gabriel Grégoire, Steve Morissette			Gérants d'estrades Jacques Thériault		Solide comme le rock Jean-Charles Lajoie			Les Amateurs de Sports Michel Villeneuve		Parlons Hockey Ron Fournier		La Zone des poolers		Espoirs sportifs, RV plein air (lu/me) Meilleurs moments OU Hockey (ma/je) Chasse et Pêche (ve) Jean Chartrand		Bonsoir les sportifs Ron Fournier ou Martin Lemay OU Hockey du Canadien Bonsoir elle est partie ! (ve) Rodger Brulotte	

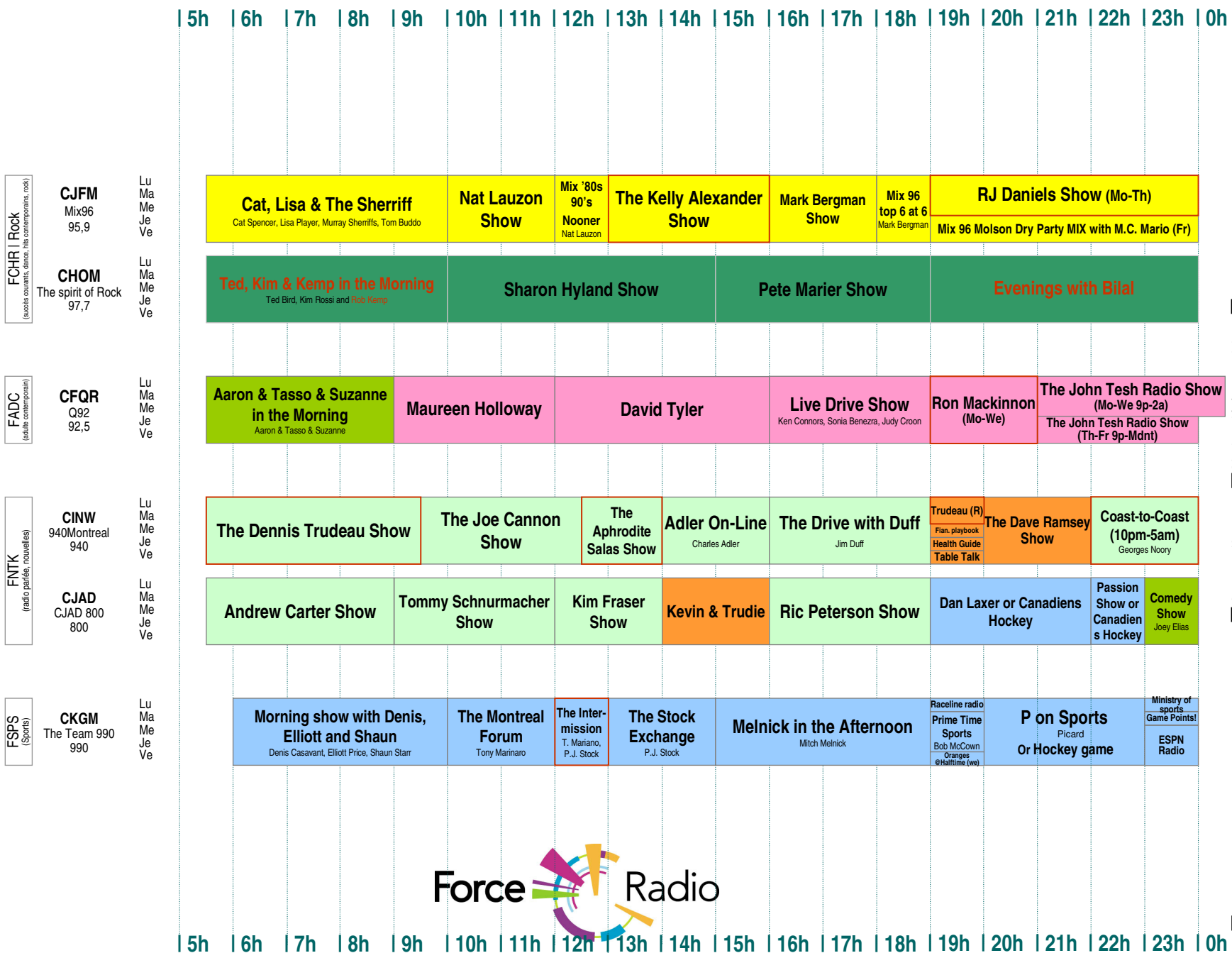
- Musique légère populaire
- Musique Rétro (50-'60)
- Musique succès courants/hits/top 40
- Musique classique/Jazz/Musique du monde
- Sport
- Nouvelles/Affaires publiques/Débats
- Showbiz/Culture
- Musique rock
- Humour
- Émissions Lifestyle/Services/Variétés

Programmation Hiver (S1-2008) Montréal Franco | WEEK-END : samedi et dimanche

		5h	6h	7h	8h	9h	10h	11h	12h	13h	14h	15h	16h	17h	18h	19h	20h	21h	22h	23h	0h		
FCHR Rock <small>(succès courants, dance, hits contemporains, rock)</small>	Sa	Juste pour le fun week-end François Maranda					Le choix de Montréal Mahéa Paiement		CKOI ta toune Marc-André Labrosse					Hot Mix et le 6 à 6 Patrick Benoit		Soirées week-ends							
	Di						Super décompte anglo Julie Boulanger									Super décompte franco Jeff Paquet							
CKMF Énergie 94,3	Sa	Les matins énergie Myliène Ledoux		Les meilleurs moments de C't'encore drôle Myliène Ledoux		Top 20 Week-end Myliène Ledoux		Ben le week-end Benoît Gagnon					Le Party du 5@8 Julie St-Pierre, Dan Desnoyers		Pure		Les soirées Énergie Julie St-Pierre, Jean-François Fillon						
	Di			Les meilleurs moments de Salvail Racicot Myliène Ledoux		Grand Décompte Mélanie Gagné							Le Party du 5@8 Jean-François Fillon										
CFGL Rythme FM 105,7	Sa	Les matins du Québec week-end Stéphane Richard			Décennie 80-90 Alain Jean-Mary			Les Week-ends à Mario Mario Lirette				La fièvre du samedi soir Roch Denis, Mario Lirette		Super Set du week-end Roch Denis	Les plus grands slows Geneviève Dempsey								
	Di				Le Top 30 Mike Gauthier, Geneviève Gélinaeu							Dimanche 80 Roch Denis											
CITÉ RockDétente 107,3	Sa	Tout l'Monde Debout Week-End Louis-Simon Ferland					Décompte RockDétente Nathalie St-Pierre		Week-End RockDétente Joël Legendre				Pop Musique Week-End Nathalie St-Pierre		Top 7@7 M-A Hamel	Les Grands Slows Marie-Andrée Hamel							
	Di						Programme de Star André Robitaille																
FCFA Radio Classique 99,5	Sa	Les matins de Radio-Classique Michel Ferland (samedi) Christiane Tétrault (dimanche)					La plus belle musique au monde ! Marc-André Coallier (12h à 15h) Karen Hader (15h à 18h)					Musique pour les Soupers du Roy Albert Millaire			Le Bal de la cour C. Gosselin		Les soirées du Prince Michèle-Hélène Regimbal						
	Di																						
CBFX Espace Musique 100,7	Sa	Classique Michel Keable					Classique Edgar Fruittier		Opéra Sylvia L'Ecuyer			Jazz		Nouvelles tendances Claude Rajotte		Musique émergente A. Courteau							
	Di						Classique Alain Lefèvre		Éclectique François Dompierre			Éclectique France Beaudoin		Dorothee Berryman									
FJAZZ (Jazz)	Sa	Cool Jazz					Référence Jazz Annie B		Cool Jazz				Rythmes du monde	Soirée Loungy (18h à 2h)									
	Di						Top Cat week-end Serge Plaisance						All That Jazz Michel W. Duguay	Concert Jazz	Loulou Lounge		Extazz (22h à 2h)						
CHMP Le FM Parlé de Montréal 98,5	Sa	Santé naturelle	Dutrizac, le Week-End Benoît Dutrizac				Daigneault en supplémentaire		Les tables tournantes Sylvain Ménard				En Voiture Benoît Chavette	Dutrizac, le week-end (En rappel) Benoît Dutrizac	Le Hockey du CH		En toute confiance Julie Pelletier						
	Di						Le Québec d'abord Isabelle Maréchal						Daigneault en supplémentaire (R)	Dutrizac, le week-end en rappel Benoît Dutrizac	La pause musicale	En toute confiance (En rappel) Julie Pelletier							
FNTK <small>(radio parlée, nouvelles)</small>	Sa	Kathrine Huet (4h-10h30), Yvon Laporte (4h30-11h), Jean-Nicolas Aubé (10h30-17h), Jean Lefebvre (16h30-23h)																					
	Di																						
CBF Première chaîne 95,1	Sa	La semaine verte Enrol Duchaine	Samedi et rien d'autre Joël Le Bigot			Mag radio	Ouvert le samedi Michel Lacombe		Je l'ai vu à la radio Franco Nuovo		Des airs de toi Gregory Charles		Studio 12 France Beaudoin		Macadam tribus Jacques Bertrand		Mag Radio (R)						
	Di		Pourquoi pas dimanche? Joël Le Bigot			Dimanche Magazine Joane Arcand		Les années lumière Yannick Villedeu		Vous m'en lirez tant Raymond Cloutier		Beaulieu pour la musique Jacques Beaulieu		Librairie francophone	Par 4 chemins Jacques Languirand								
FSPS <small>(Sports)</small>	Sa	Santé en direct					Prendre la route Jean Chartrand	7200 Minutes de sports Pierre Trudel		Meilleurs moments de CKAC		Les Amateurs de Sports Martin Lemay					Match du Canadien Chasse et Pêche (R) Jean Chartrand		Bonsoir les sportifs Martin Lemay				
	Di																						

- Musique Rétro (50-60)
- Musique légère populaire
- Musique succès courants/hits/top 40
- Musique Classique/Jazz/Musique du monde
- Showbiz/Culture
- Musique rock
- Sport
- Nouvelles/Affaires publiques/Débats
- Humour
- Émissions Lifestyle/Services/Variétés

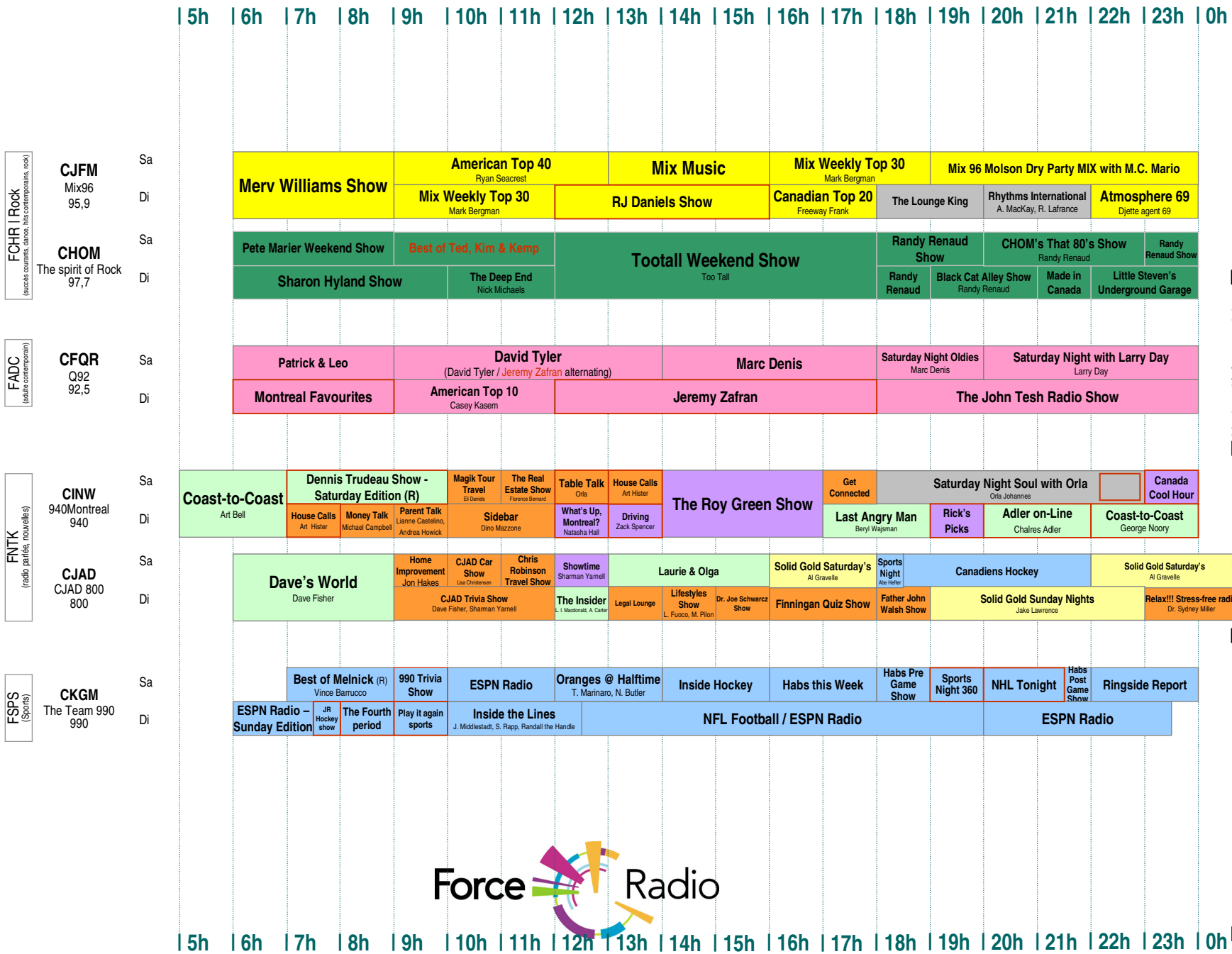
Programmation Hiver (S1-2008) Montréal Anglo | SEMAINE : lundi au vendredi



- Musique Rétro (50-'60)
- Musique légère populaire
- Musique succès courants/hits/top 40
- Showbiz/Culture
- Musique rock
- Sport
- Humour
- Nouvelles/Affaires publiques/Débats
- Émissions Lifestyle/Services/Variétés

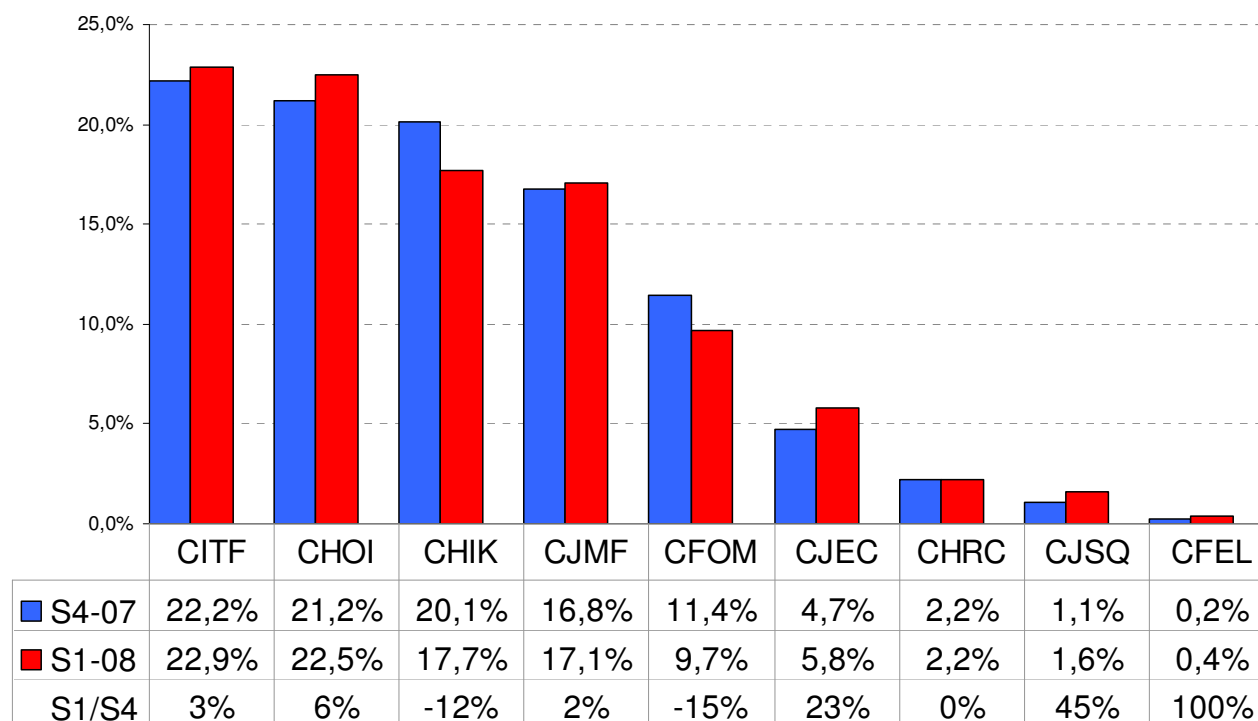
Programmation Hiver (S1-2008) Montréal Anglo | WEEK-END : samedi et dimanche

6
Musique Rétro ('50-'60)
Musique Classique/Jazz/Musique du monde
Musique légère populaire
Musique succès courants/top 40
Sport
Humour
Nouvelles/Affaires publiques/Débats
Émissions Lifestyle/Services/Variétés
Showbiz/Culture
Musique rock



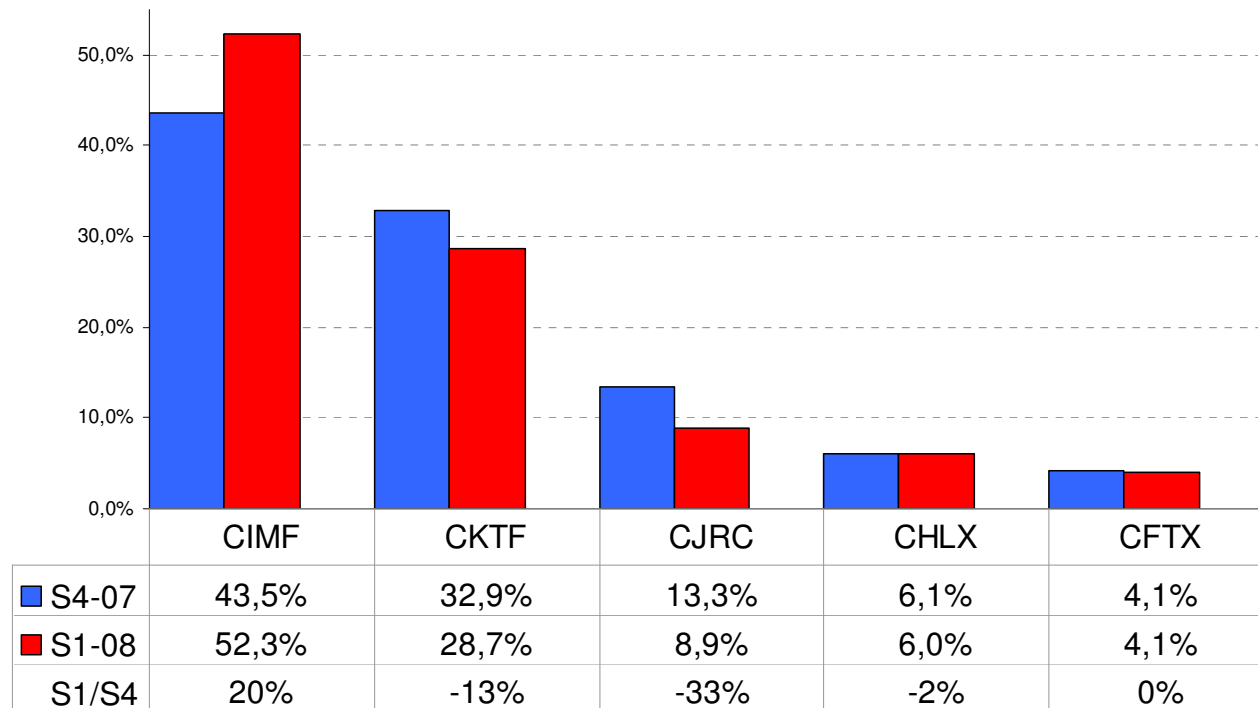
Parts de marché commerciales | Québec

Parts de marché | Québec central | T25-54



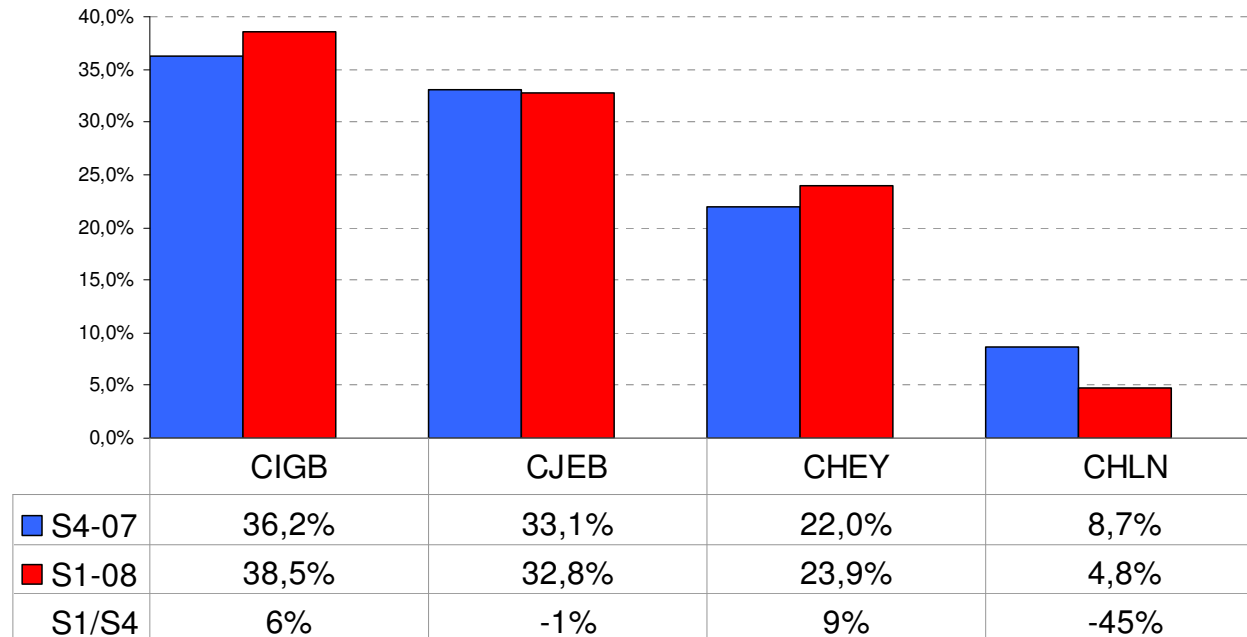
Parts de marché commerciales | Ottawa-Gatineau

Parts de marché | Ottawa-Gatineau central franco | T25-54



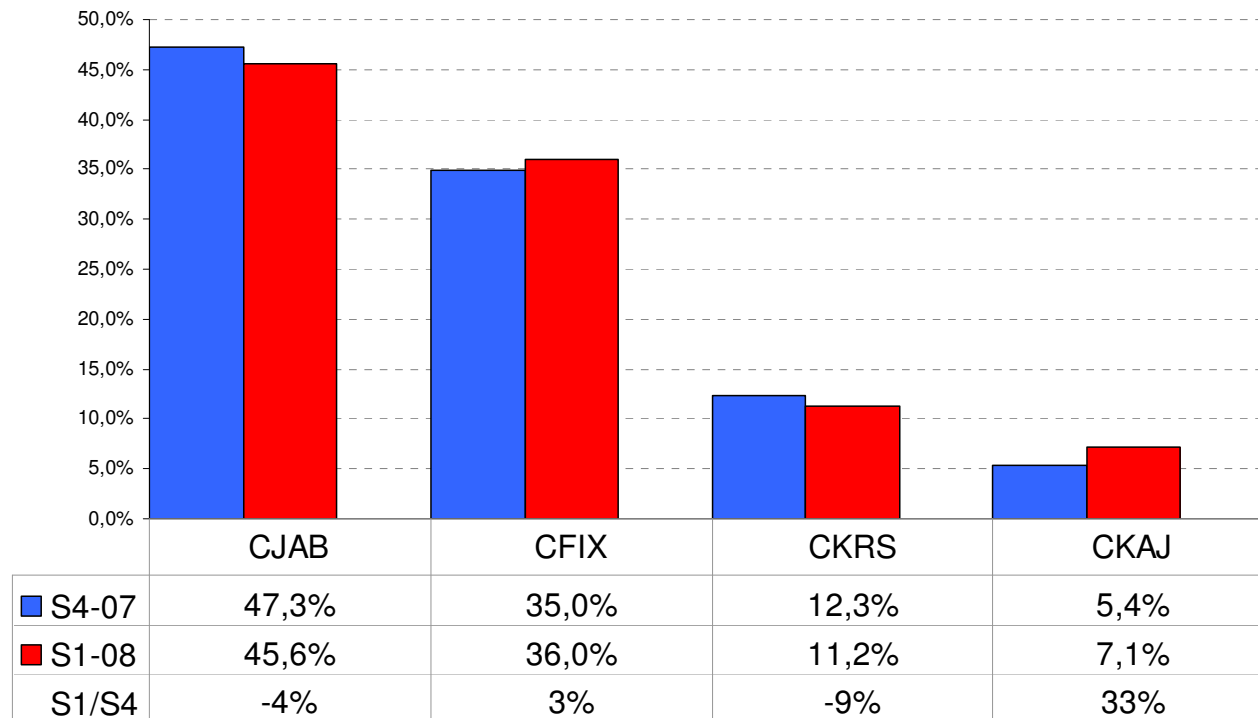
Parts de marché commerciales | Trois-Rivières

Parts de marché | Trois-Rivières central | T25-54



Parts de marché commerciales | Saguenay

Parts de marché | Saguenay central | T25-54



Parts de marché commerciales | Sherbrooke

Parts de marché | Sherbrooke central | T25-54

